

ECAD 器件库管理

ECAD 器件库的企业级管理

实例篇

Siemens PLM Software

www.siemens.com/teamcenter

► 概述

通过 Teamcenter®软件的 ECAD 器件库管理解决方案，可以在全企业范围内管理 ECAD 零件数据（包括符号、焊垫、插入栈和属性）以及这些对象之间的关系。有了 Teamcenter 之后，使用多个 ECAD 工具的公司就能利用一个单一库，控制库的访问并管理零件变更和批准过程。另外，Teamcenter 还可以让您定义商用零件和供应商关系，并捕捉环境符合性数据。

收益

促进全企业 ECAD 器件库管理

确保多个 ECAD 工具之间数据的一致性

提高现有已批准零件的重用率

为零件导入和修改提供一个透明、安全和协同的过程

管理零件报废政策和程序

避免零件和数据重复

减少环境符合性过程的成本和时间

向已批准的供应商采购

业务挑战

管理多个工具和多个设计地点之间 ECAD 零件数据的一致性

避免使用未经批准或过时的零件

控制库访问、零件导入和变更过程

识别并使用优选零件

减少零件重复和成本

管理供应商的零件数据和供应商关系

确保环境符合性

在企业范围内实现 ECAD 器件库管理

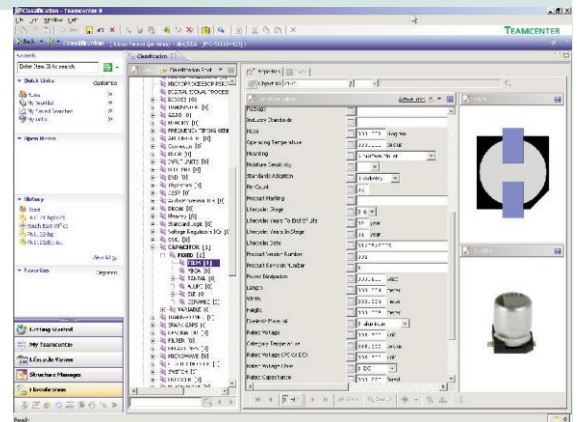
由于现在的创新周期缩短了，环境要求越来越高，并且采取分散产品开发方式，因此在全企业范围内管理 ECAD 器件库正成为一个关键的成功因素。通过使用 Teamcenter 的库管理功能，您能够在您的 ECAD 器件库中管理所有逻辑和物理数据及其属性和关系。

通过使用 Teamcenter，您可以管理电子部件数据并控制用户对这些信息的访问。在 Teamcenter 里面，零件库管理能够成为一个您通过变更管理过程管理的结构化工作流。通过在 Teamcenter 里面管理零件数据，产品制造商可以减少零件重复，防止使用过时或未批准的零件，分配符合性数据并重点向已批准的供应商采购。

为多 ECAD 环境提供一个单一、安全的位置

在现在的全球分布式设计和供应环境中，您经常会遇到多个 ECAD 工具，每个都有自己的零件库。不过，保持多个零件库不仅会使数据不一致，而且还会妨碍组织效率。通过使用 Teamcenter，您的设计团队可以把所有这些不同的信息集成到一个单一、安全的位置中，供多个 ECAD 工具使用。

Teamcenter 可以捕捉、跟踪和管理所有符号、焊垫(Footprint)、插入栈(Padstack)、属性以及这些对象之间的关系。为了确保整个组织都得到准确、一致的信息，可以使 Teamcenter 库数据与每个单独得 ECAD 工具的本地库进行同步。



功能特点

与多个 ECAD 工具库集成

能够管理符号、焊垫、插入栈和属性

能够应用结构化的库访问和零件变更过程

先进的 RosettaNet 和可定制的分类与搜索功能

能够建立供应商和商用零件关系

能够把环境符合性数据与零件连接起来

支持 BOM 符合性验证

结构化的工作流程和变更过程

您的 ECAD 器件库中的零件在不断变更。为了防止设计团队使用未经批准的、过时的或者过期的零件，您需要控制对零件库的访问，建立特定过程和程序来合并变更。

通过 Teamcenter，您的整个库管理过程的每个方面都被用于结构化工作流程和变更管理程序中。为了确保信息一致性，您可以用 Teamcenter 授予特定用户或特定管理员写入访问许可。在增加零件或修改属性的时候，您可以应用结构化评审和批准过程。

为了确定设计团队只使用最新数据，库管理员可以建立特定的同步时间表和过程。Teamcenter 的同步过程可以自动识别需要导出到本地库的任何新的或更新后的零件。库管理员可以浏览修改后的零件，并验证本地 EDA 库是否已经更新。

分类和搜索

设计工程师和库管理员花大量时间来搜索分布在多个 ECAD 库中的零件，然后比较其属性数据。设计过程一开始，工程师就可以用 Teamcenter 的分类功能来快速识别和选取“正确的”零件，同时还确保使用“优选”零件。

Teamcenter 的直观分类和搜索功能基于 RosettaNet 标准。通过这些功能，您可以快速识别和比较零件数据。在数据被导入 Teamcenter 之后，所有 ECAD 零件都会通过分类和属性映射表被自动分类到目标库或目录中。您可以配置库和目录格式，并随意应用可定制的分类模式。

Teamcenter 的先进库管理、分类和属性搜索功能可以提高您组织和管理零件数据的能力。因此，您可以减少零件重复，避免使用过时或未经批准的零件。通过使用这些功能，您还可以向下游提供更好的信息，包括您的采购、制造和环境符合性验证过程。

供应商和商用零件管理

由多个供应商供应的商用零件构成大多数公司零件库的物理基础。为了降低电子供应和装配成本，Teamcenter 为管理您的商用零件供应商以及各自的数据提供了强大的功能。

库管理员用 Teamcenter 的“供应商管理”向导来捕捉、管理和跟踪定义每个供应商的位置和联系人的所有重要信息。由于同一个商用零件往往由多个供应商供应，因此 Teamcenter 库管理员可以定义每个商用零件、供应该零件的供应商以及该供应商是否为“优选”供应商之间的关系。在为合同制造商创建装配招标包时，这些信息特别有用。

为了向工程师提供详细的设计信息，Teamcenter 能够在每个零件上附上制造商的文档，包括含性能参数（比如建立和保持时间或时钟到达 Q 的时间）的数据表以及环境符合性所需的材料申报表。

促进环境符合性

环境符合性标准在不断更新。跟踪、修改并维护多个独立 ECAD 库中每个零件的所有物质信息不仅耗时，而且还容易出错。由于 Teamcenter 的零件库管理解决方案是一个单一符合性数据源，因此可以确保您的每个 ECAD 工具本地库中的所有零件都反映最新的公司信息。

通过使用 Teamcenter 零件库管理功能，您可以存储供应商和零件并将其与 IPC-1752 材料申报表之间建立关联关系，然后可以提取这些信息，将其与 Teamcenter 的符合性管理功能一起用于验证和调查环境符合性。您可以分析一个零件、一个产品 BOM、一组 BOM 或整个库。然后浏览零件符合性状态报告，打开相关联的 IPC-1752 材料申报表，调查违规原因。

配置

请联系您的 Siemens PLM Software 客户代表，了解支持的各种配置。

联系我们

Siemens PLM Software

美洲区： 800 807 2200

欧洲区： 44(0) 1202 243455

亚太区： 852 2230 3308

大中华区： 86 21 22086688

www.siemens.com.cn/plm

