



SIEMENS

Siemens Digital Industries Software

## 加快美妆与个人护理 创新

为全新的明天整装待发  
一切尽在西门子集成式项目和生命  
周期管理

[siemens.com/iplm/beauty](https://www.siemens.com/iplm/beauty)

# 日新月异的市场趋势

趋势 1  
全球化和新兴市场开发



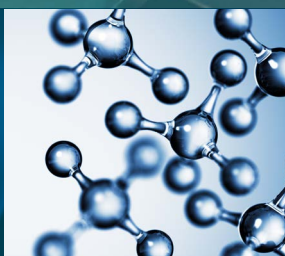
趋势 2  
零售业颠覆、转变消费者行为



趋势 3  
可持续性、尊重环保要求



趋势 4  
创新、小型灵活企业能够更快适应市场情势

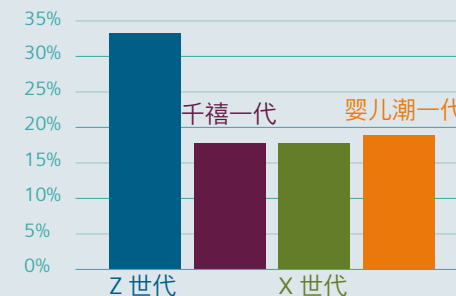


包装消费品 (CPG) 是有着 3 万亿美元市场的巨大行业, 必须进行深入的细分市场分析才能准确判断未来的趋势。

美妆与个人护理只占 10% 的 CPG 市场。收入方面的主要份额来源于皮肤 / 头发护理。在过去的几十年里, 这一主要份额首次超过其他份额, 而主要份额的急剧上升会主宰局势。

您能够应对重大新趋势吗?

愿意尝试新品牌



## 关键推动因素

- 消费者明确表达的行为转变: 追求更高质量, 而非数量取胜
- 消费者崇尚真实性、个性化以及独特的价值主张
- 年轻消费者希望体验高质量产品, 渴望表达自我的个体化, 更愿意尝试新品牌和产品

# 成为真正的数字化企业以满足不断增长的市场需求、增加收入、赢得市场份额

西门子提供完整而全面的框架，助力真正理解市场并启动新的产品和产品组合计划，实现最高3倍的提速。

## 西门子集成式项目和生命周期管理

这种全新的工作方式可以帮助控制最细微的细节，从构思到生产，通过一种非线性平台管控所有相关业务过程，将四个P关联起来，即，品牌 **Portfolio** (产品组合)、**Program** (项目集)、**Project** (项目) 和 **Product** (产品) 生命周期管理。

这种全面方法将项目管理与产品生命周期管理结合在一起，帮助企业更加高效地利用知识产权，提供独立系统无法完成的更好见解和独特功能。

这也是如今企业可以更加灵活且快速地发起不同产品计划的原因所在。

采用集成式项目和生命周期管理，可以将资产重用率提升至最高、了解资产追踪数据以推动上市速度、改善项目编排、提高效率并带来效益。

为每个相关学科分别选择最佳项目执行方法来发挥适应性和灵活性，并通过在发布信息之前允许使用信息来优化并行设计。

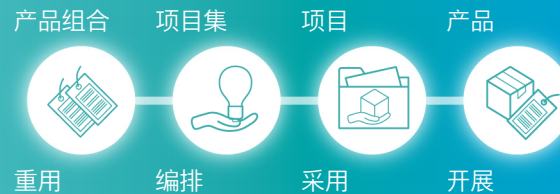
全面发挥数字化企业优势，使用数字化双胞胎帮助模拟并优化产品和生产系统。

哪怕微小的更改，也是了解的越多越好。在应对市场趋势、技术变化、全新法规以及销售额上升或下降方面，这可能产生显著的影响。

当然，西门子集成式项目和生命周期管理可以助力您快速实现投资回报。

为全新的明天整装待发？

### 借助西门子集成式项目和生命周期管理解决方案编排所有业务进程



# 西门子集成式项目和生命周期管理助力您快速实现投资回报

贵公司可以在项目启动方面提速 3 倍、在项目开发阶段减少 40% 的冗余资产、在项目执行阶段减少 15% 的无附加值工作、将开发部门能够处理的产品变量增加 1.5 倍并节省产品上市时间和资金，同时将更改的风险降至最低并确保交付结果的安全性。

**3 倍** 的项目启动提速

**40%** 冗余资产减少

**15%** 无附加值工作减少

**1.5 倍** 的产品变量增加

**最大限度降低** 风险



加快创新与更快启动新产品计划  
一切尽在西门子集成式项目和生命周期管理

### 关于 Siemens Digital Industries Software

Siemens Digital Industries Software 不断推动数字化企业转型，让工程、制造业和电子设计遇见未来。

我们的解决方案助力各种规模的企业打造数字化双胞胎，带来新的洞察、新的改进机遇和新的自动化水平，让技术创新如虎添翼。

如需了解有关 Siemens Digital Industries Software 产品和服务的详细信息，请访问 [siemens.com/software](https://www.siemens.com/software) 或关注我们的领英、推特和脸书帐号。

### Siemens Digital Industries Software

数智今日，同塑未来。

总部： +1 972 987 3000  
美洲： +1 314 264 8499  
欧洲： +44 (0) 1276 413200  
亚太地区： +852 2230 3333

© Siemens 2020. 可在此处查看相关西门子商标列表。  
其他商标属于其各自持有方。  
82781-C1-ZH 2/21 LOC (OWEB)

