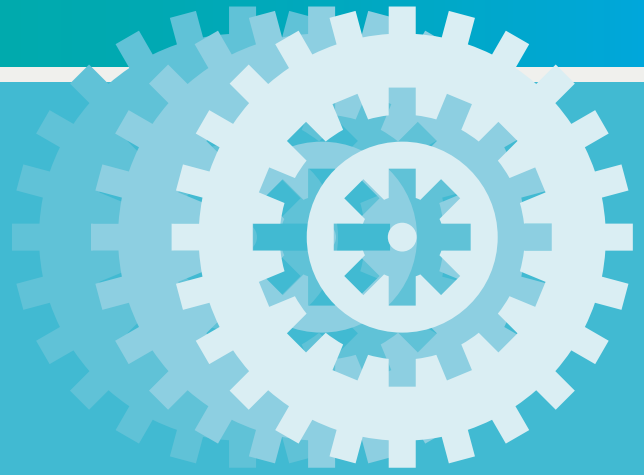


La vía rápida hacia PLM para Classified Cycling

La startup de bicicletas de alto rendimiento utiliza Teamcenter X para acelerar la innovación

Classified Cycling

Esta innovadora empresa tecnológica belga tiene como objetivo mejorar la experiencia del usuario a través de un sistema de cambios único en el mercado.



Los desafíos empresariales requieren PLM

<p>Productos complejos, inteligentes y conectados</p>	<p>Requisitos del cliente</p>	<p>Velocidad de comercialización</p>

Por qué Teamcenter es la mejor opción para la empresa

<p>Enfoque prescriptivo de PLM</p>	<p>Acceso seguro en la nube para usuarios en cualquier lugar</p>	<p>Integraciones CAD</p>

La mejor elección de PLM

<p>PLM al instante</p> <p>«Las soluciones preconfiguradas y probadas junto a las mejores prácticas nos ayudan a obtener el valor del PLM de forma inmediata.»</p> <p><i>Barend Braaksma, COO</i></p>	<p>PLM que crece cuando estás preparado</p> <p>«Gestionar nuestros diseños CAD de forma eficiente y en un único sistema PLM es nuestra principal prioridad con Teamcenter X. También tenemos en cuenta la posibilidad de crecer con PLM cuando estemos preparados.»</p> <p><i>Roëll Vandruten, CTO</i></p>	<p>De Siemens</p> <p>«Siemens, experto en la industria, proporciona PLM a Classified Cycling, lo que nos permite dedicar más tiempo a la innovación del producto y a nuestra empresa.»</p> <p><i>Mathias Plouvier, CEO</i></p>
<p>Acceso seguro en la nube</p> <p>«El acceso seguro en la nube a los datos y procesos de producto es algo imprescindible en nuestro sector y nos garantiza la colaboración y la innovación de nuestros equipos rápidamente.»</p> <p><i>Roëll Vandruten, CTO</i></p>	<p>PLM</p> <p>«Gestionar nuestra empresa digital con PLM contribuye a optimizar nuestra compañía y a destacar en el mercado.»</p> <p><i>Barend Braaksma, COO</i></p>	

Teamcenter X

PLM SaaS en la nube: sencillo, probado y listo para el futuro

+

 +

PLM al instante *Crece contigo* *Plataforma Mendix en la nube*

Más información en: [siemens.com/teamcenterx](https://www.siemens.com/teamcenterx)