



Solid Works Daten in der Cloud managen

CAD-Daten in der Cloud verwalten ohne eigene IT-Infrastruktur

Teamcenter X - Eine Übersicht und ein Einblick in die SaaS-Lösung

Die Referenten



Freddy Behrens
Presales



Roman Kabisch
Portfolio Development

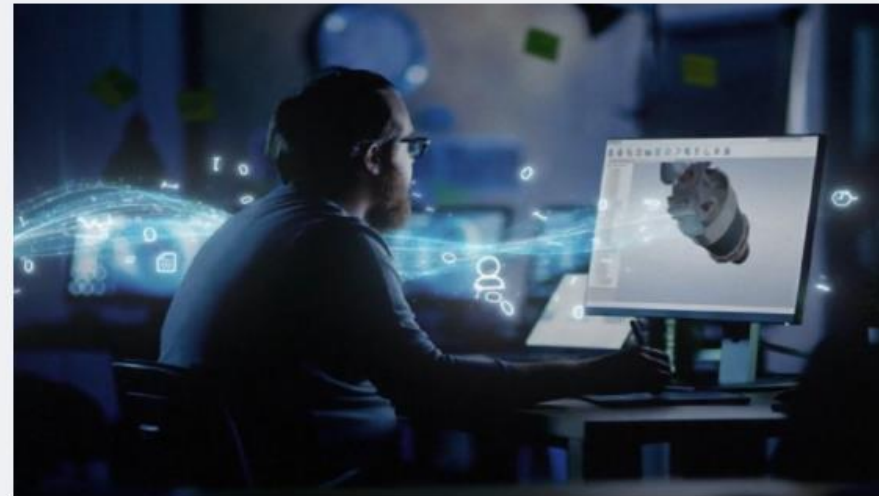
| Agenda

1. Was ist Teamcenter X - Überblick
2. Live Präsentation
3. Fragen und Antworten

Webinar Reihe: CAD-Daten in der Cloud verwalten ohne eigene IT-Infrastruktur <

LIVE WEBINAR | 20 JANUAR 2022 | 11:00 – 11:45 UHR

Software-as-a-Service (SaaS) PLM-Lösung Teamcenter X mit verschiedenen CAD-Integrationen kennenlernen und verstehen.



Anmeldung:

Ich möchte an folgenden Webinaren teilnehmen:

- Inventor Daten in der Cloud verwalten - 20. Januar 2022
- SolidWorks Daten in der Cloud verwalten - 17. Februar 2022
- Solid Edge Daten in der Cloud verwalten - 3. März 2022
- Creo Daten in der Cloud verwalten - 22. März 2022
- Catia Daten in der Cloud verwalten - 14. April 2022

E-Mail Adresse *

Vorname *

Nachname *

Firma *

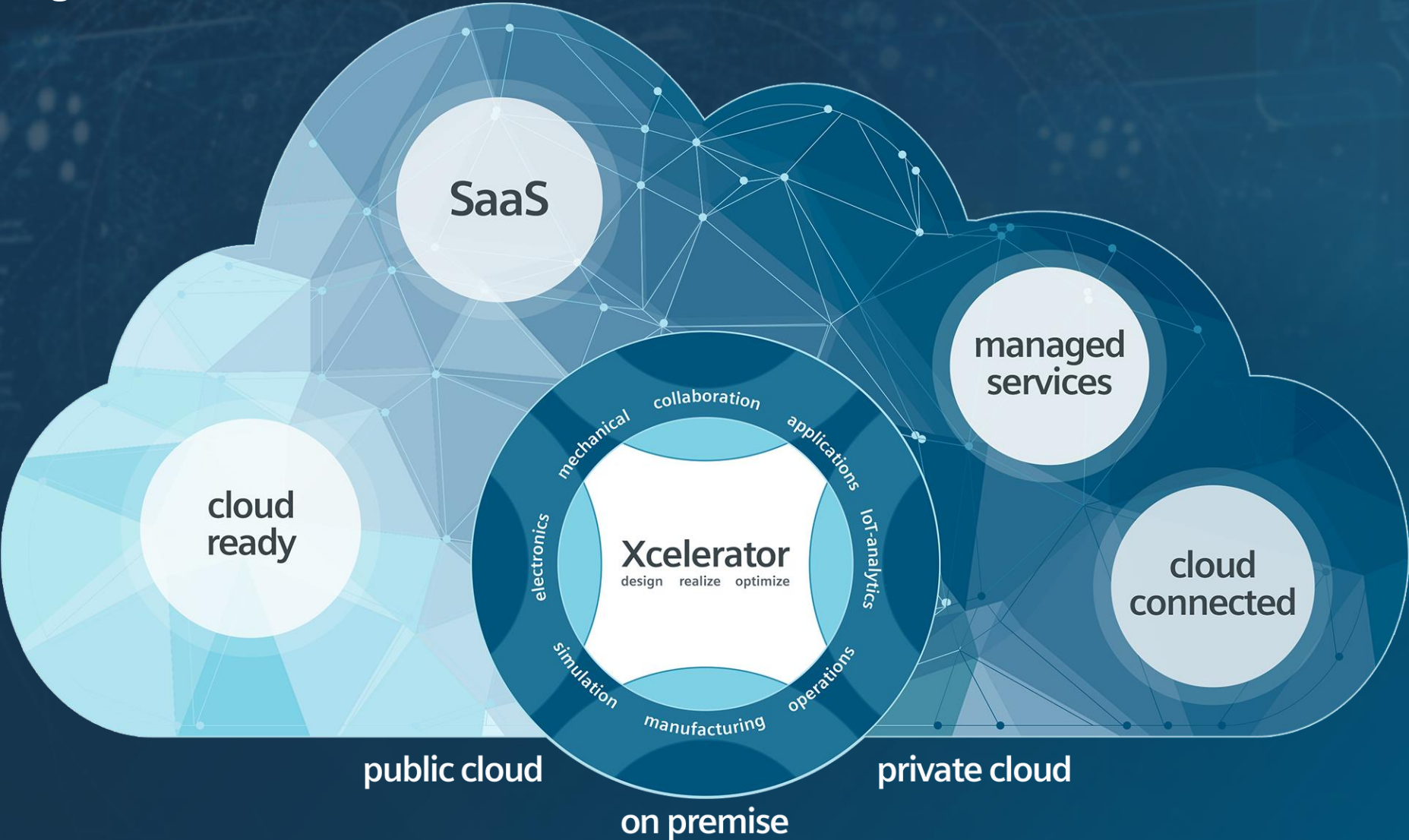
Positionsbezeichnung *

Land *

* Pflichtfeld

<https://www.plm.automation.siemens.com/global/de/webinar/inventor-daten-in-der-cloud-verwalten/103656>

Cloud-Lösungen



Teamcenterlösungen

Ihr Weg in die Cloud

Teamcenter X

Vorkonfiguriert

- Sie abonnieren
- Siemens betreibt
- Preise pro Benutzer
- Immer auf dem neuesten Stand
- Für Sie konfiguriert

Erweitert

- Sie abonnieren
- Siemens betreibt
- Preise pro Benutzer
- Aktualisiert nach Ihrem Zeitplan
- Für sie personalisiert und erweitert

IaaS

- Zertifiziert für AWS und Azure
- Sie/Partner betreibt Cloud

On-Premise

- Betrieb unter Windows oder Linux
- Sie/Partner betreibt Installation

Teamcenter – Die Plattform für Digitalisierung

Teamcenter X - Angebote



Teamcenter integriert Design Management Lösungen

MECHANISCHE KONSTRUKTION

NX
Solid Edge
SolidWorks

AutoCAD
Autodesk Inventor
CATIA
Creo

ELEKTRONIK / Leiterplatten DESIGN

PADS
Xpedition

Altium Designer
Cadence Allegro
Cadence OrCAD

ELEKTRO-/KABELBAUMDESIGN

Capital
VeSys
AutoCAD Electrical

Pakete in Teamcenter X

| | Base | Pro | Enterprise |
|--|-----------------------|------------------------|--------------------|
| Users | Min 20 - Max 30 users | Min 20 - Max 250 users | Min 20 - Unlimited |
| Document Management and Workflow | ✓ | ✓ | ✓ |
| BOM and Revision Management | ✓ | ✓ | ✓ |
| Basic Visualization | ✓ | ✓ | ✓ |
| Disk Space | 25 GB | 40 GB | 50 GB |
| Siemens MCAD Management | - | ✓ | ✓ |
| Add-ons Available | - | ✓ | ✓ |
| Availability | Standard | Standard | High Availability |
| 1 Year Training | ✓ | ✓ | ✓ |
| Support | Tech Touch CSM | Low Touch CSM | High Touch CSM |
| Start Packages accelerate time to value | | | |

ACI Services, Inc.

“Der faszinierendste Teil des Teamcenter X ist die komplette SaaS-Plattform.

Wir freuen uns sehr über die innovativen Funktionalitäten, den einfachen Zugang und das verminderte Management des PLM.”

- Joe Reiheld, VP der Entwicklung bei ACI Services

Herausforderung

Begrenzte IT-Ressourcen

Lösung

Teamcenter X, Solid Edge

Sicherer Cloud-Zugriff auf Produktinformationen und -prozesse mit einem standardisierten Ansatz für PLM



Siemens gemanaged,
PLM in der Cloud



Instant-on-PLM
mit Wachstumspfad

Classified Cycling



"Siemens, der Branchenexperte, treibt PLM für Classified Cycling voran und gibt uns mehr Zeit, uns auf Produktinnovationen und unser Geschäft zu konzentrieren."

Mathias Plouvier, CEO

Herausforderung

Optimieren des CAD- und Produktlebenszyklus-Managements

Lösung

Teamcenter X, NX

Sicherer Cloud-Zugriff auf Produktinformationen und -prozesse mit einem standardisierten Ansatz für PLM



Branchenexpertise mit Siemens-betriebener Cloud SaaS



MCAD-Datenmanagement



Sofortiges PLM für einen schnellen ROI



Livepräsentation

Freddy Behrens
Presales

Teamcenter X

PLM verbessert die Produktivität im Engineering

Teamcenter Daten Modell

Arbeitsweise

Voreinstellungen

Neues Objekt erstellen

Änderung / Revisionierung

Workflow / Status

Strukturveränderung

BOM Visualisierung



Teamcenter X

PLM verbessert die Produktivität im Engineering

Teamcenter Daten Modell

Arbeitsweise

Voreinstellungen

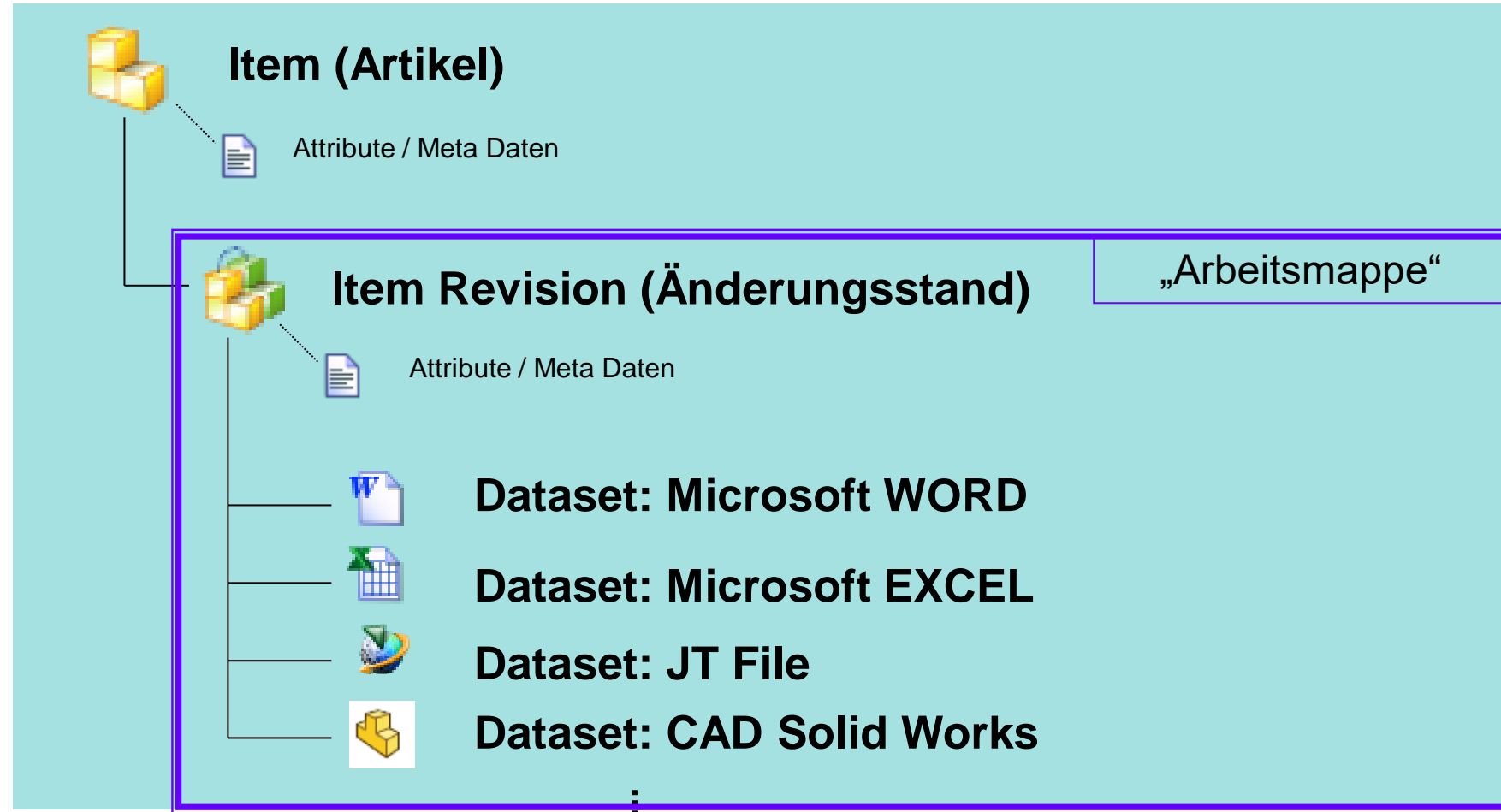
Neues Objekt erstellen

Änderung / Revisionierung

Workflow / Status

Strukturveränderung

BOM Visualisierung



Teamcenter X

PLM verbessert die Produktivität im Engineering

Teamcenter Daten Modell

Arbeitsweise

Voreinstellungen

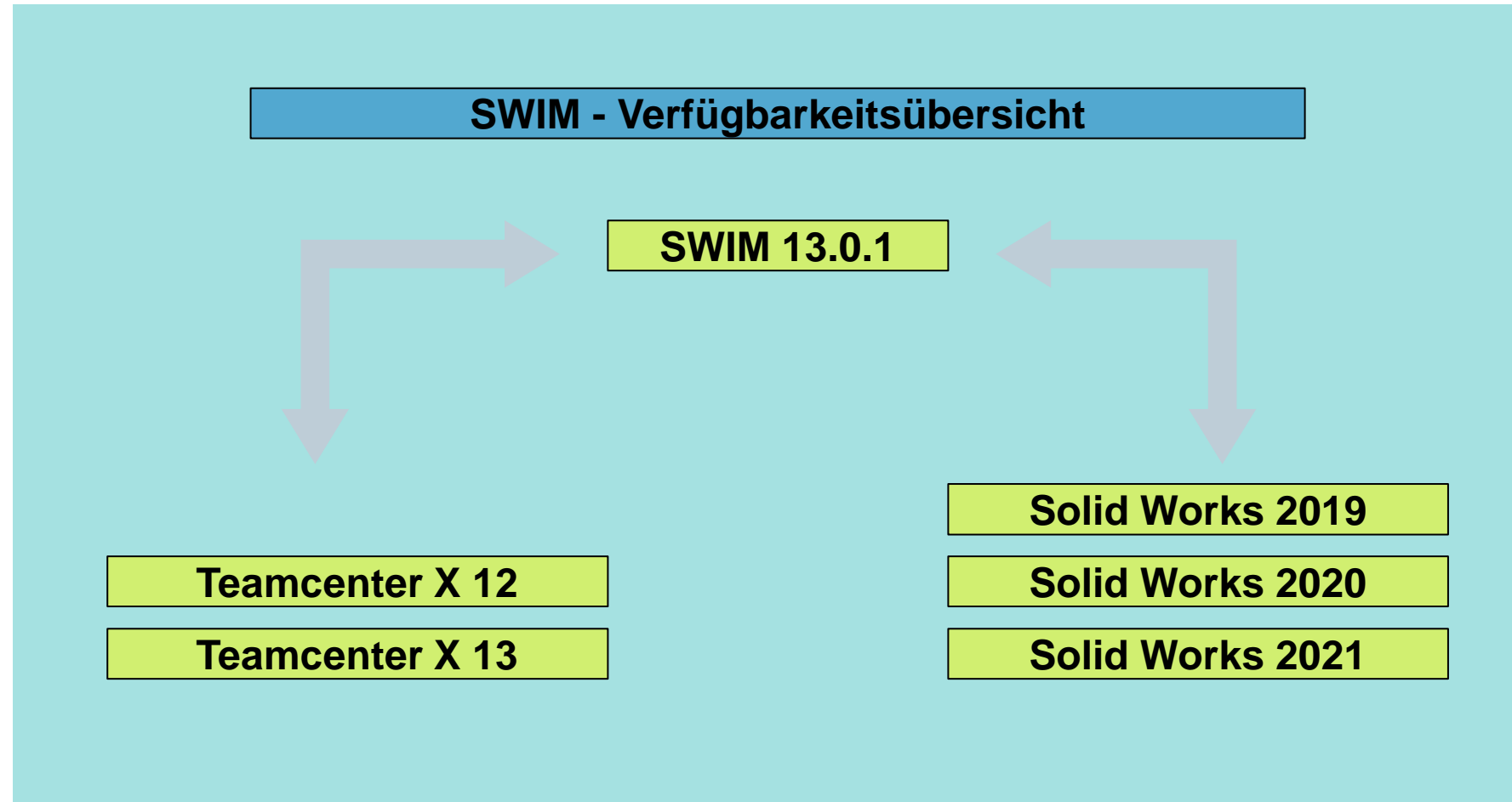
Neues Objekt erstellen

Änderung / Revisionierung

Workflow / Status

Strukturveränderung

BOM Visualisierung



Teamcenter X

PLM verbessert die Produktivität im Engineering

Teamcenter Daten Modell

Arbeitsweise

Voreinstellungen

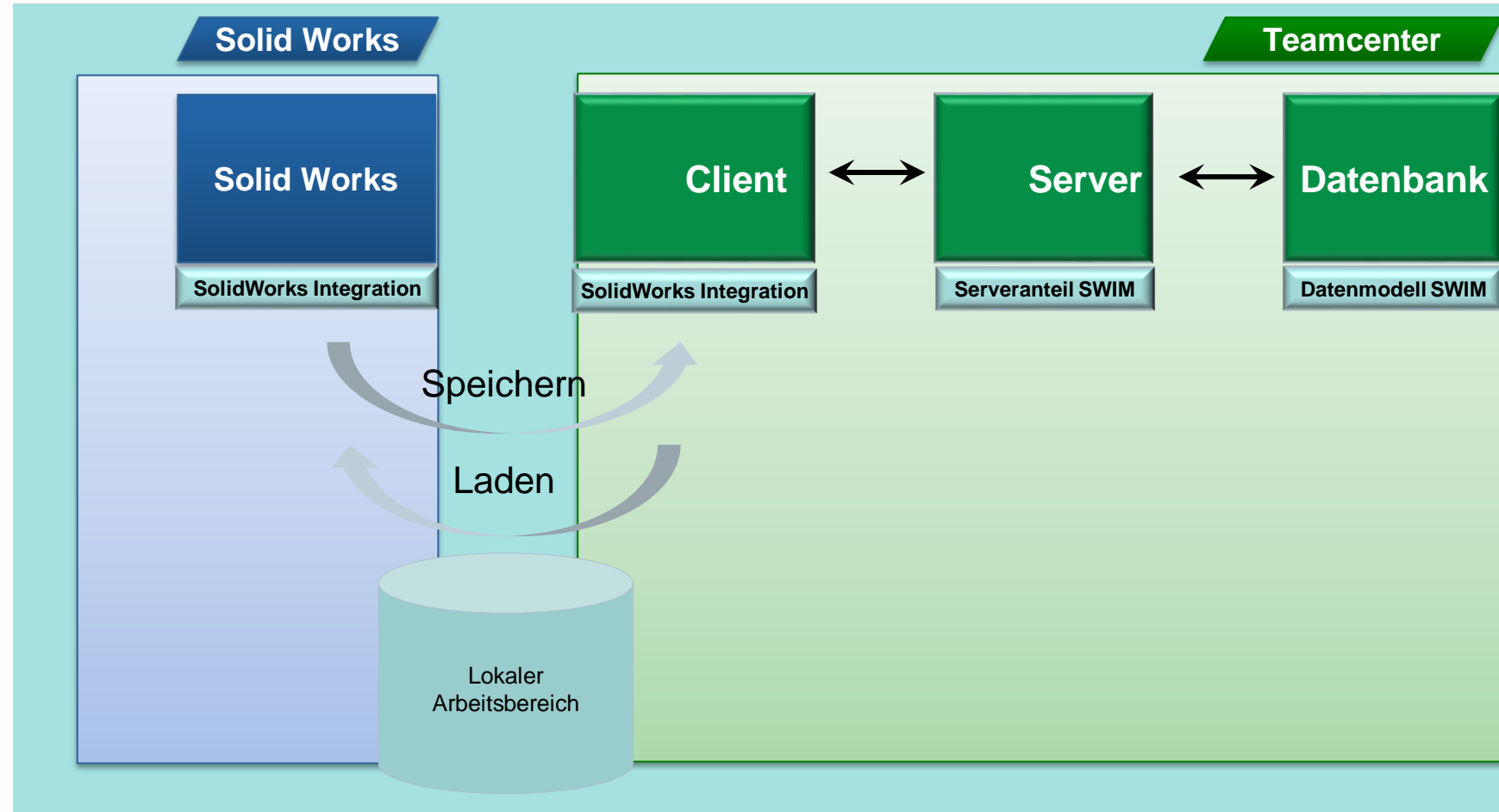
Neues Objekt erstellen

Änderung / Revisionierung

Workflow / Status

Strukturveränderung

BOM Visualisierung



Teamcenter X

PLM verbessert die Produktivität im Engineering

Teamcenter Daten Modell

Arbeitsweise

Voreinstellungen

Neues Objekt erstellen

Änderung / Revisionierung

Workflow / Status

Strukturveränderung

BOM Visualisierung

Vordefinierte Organization mit Gruppen und Rollen

Gruppen : Engineering / Manufacturing / Management

Rollen : Author / Manager / Checker

Vordefinierte Workflows

Development Release / Create Snapshot / Obsolescence Process

Unrelease Status / Production Release

Vordefinierte Status

Development / Snapshot / Obsolete / Production

Teamcenter X

PLM verbessert die Produktivität im Engineering

Teamcenter Daten Modell

Arbeitsweise

Voreinstellungen

Neues Objekt erstellen

Änderung / Revisionierung

Workflow / Status

Strukturveränderung

BOM Visualisierung

Live

Teamcenter X

PLM verbessert die Produktivität im Engineering

Teamcenter Daten Modell

Arbeitsweise

Voreinstellungen

Neues Objekt erstellen

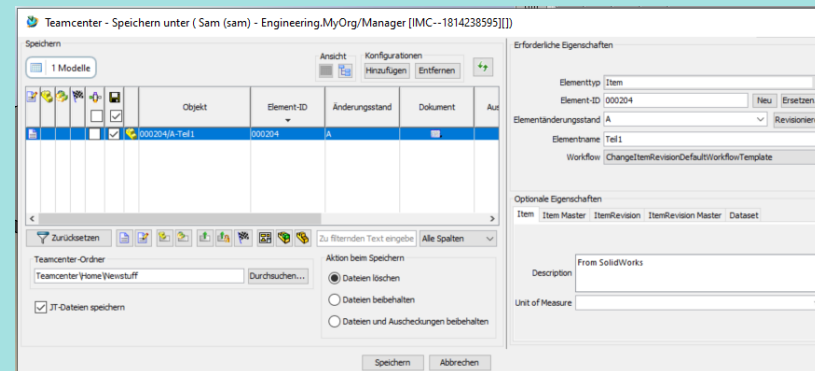
Änderung / Revisionierung

Workflow / Status

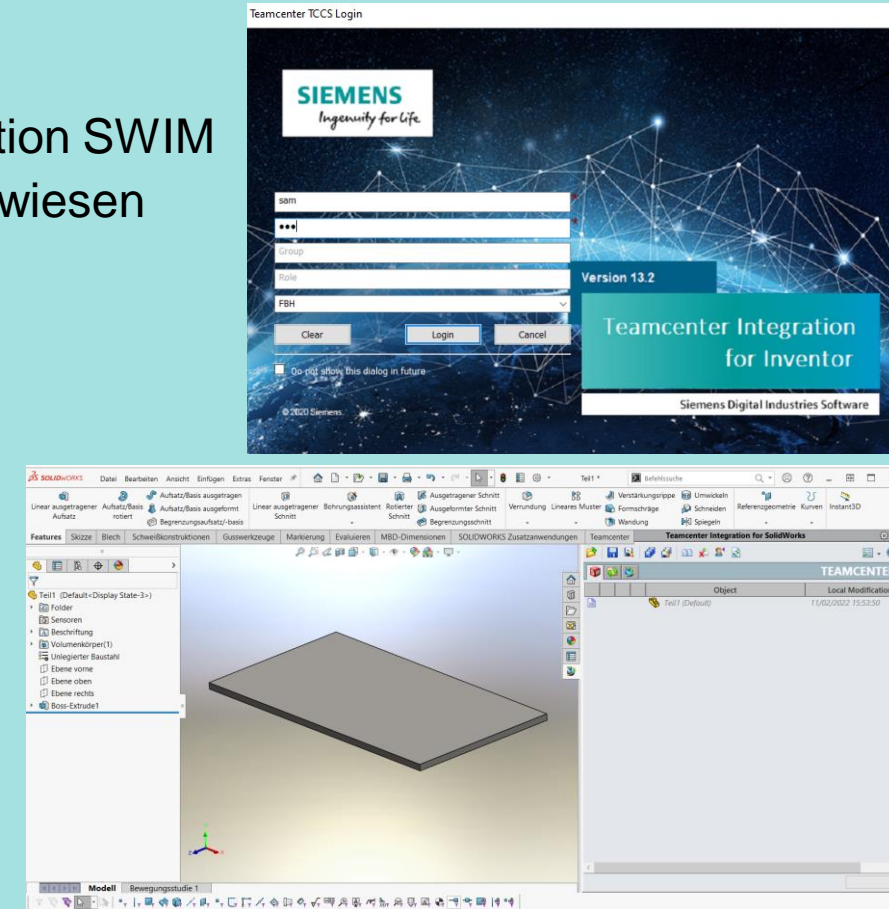
Strukturveränderung

BOM Visualisierung

- Neues Teil in Solid Works erstellen
- Anmeldung an Teamcenter Integration SWIM
- Neue Identifikations Nummer zugewiesen
- Teil nach Teamcenter gespeichert



| Objekt | Element-ID | Änderungsstand |
|----------------|------------|----------------|
| 000204/A-Tel 1 | 000204 | A |



Teamcenter X

PLM verbessert die Produktivität im Engineering

Teamcenter Daten Modell

Arbeitsweise

Voreinstellungen

Neues Objekt erstellen

Änderung / Revisionierung

Workflow / Status

Strukturveränderung

BOM Visualisierung

Live

Teamcenter X

PLM verbessert die Produktivität im Engineering

Teamcenter Daten Modell

Arbeitsweise

Voreinstellungen

Neues Objekt erstellen

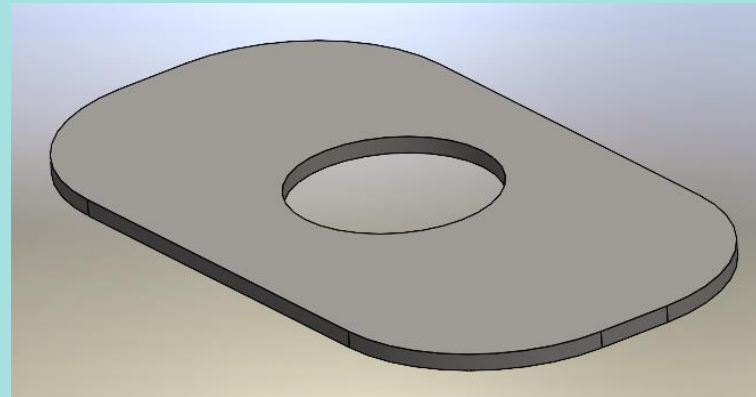
Änderung / Revisionierung

Workflow / Status

Strukturveränderung

BOM Visualisierung

- Teil im CAD geändert
- Als neuen Revisionsstand „B“ gespeichert
- Zwei Revisionen sind in Teamcenter sichtbar



Elementtyp

Element-ID

Elementänderungsstand

▼ **ÄNDERUNGSSTANDVERLAUF**

Tabelle Auswahlmodus Alle auswählen

| Objektzeichenfolge | Freigabestatus |
|--|----------------|
|  000204/B;1-Teil1 | |
|  000204/A;1-Teil1 | |

Teamcenter X

PLM verbessert die Produktivität im Engineering

Teamcenter Daten Modell

Arbeitsweise

Voreinstellungen

Neues Objekt erstellen

Änderung / Revisionierung

Workflow / Status

Strukturveränderung

BOM Visualisierung

Live

Teamcenter X

PLM verbessert die Produktivität im Engineering

Teamcenter Daten Modell

Arbeitsweise

Voreinstellungen

Neues Objekt erstellen

Änderung / Revisionierung

Workflow / Status

Strukturveränderung

BOM Visualisierung

- Objekt im Teamcenter AW selektiert
- Verwalten und an Workflow senden
- Workflow Prozess auswählen
- Sichtung Release Status im Verlaufs Tab

| Objektzeichenfolge | Freigabestatus | Freigabedatum |
|--------------------|----------------|---------------|
| 000204/B;1-Teil1 | | 11.Feb.2022 |
| 000204/A;1-Teil1 | | |

The screenshot displays the Teamcenter X interface. At the top, a table lists objects with columns for 'Objektzeichenfolge', 'Freigabestatus', and 'Freigabedatum'. Below this, a 'Submit to Workflow' dialog is open, showing a 'WORKFLOW' section with radio buttons for 'All' and 'Assigned', and a 'Template:' dropdown menu. The dropdown menu is open, showing options like 'TCM', 'Session Release Workflow', 'TCM Release Process', and 'TcMfg Alternative EasyPropagation'. In the background, a table titled 'ÄNDERUNGSVERLAUF' (Change History) is visible, with columns for 'Lösungselement', 'Betroffenes Element', 'Änderungsbenachrichtigung', and 'Abschluss'. A context menu is also visible over the table, with options like 'Zu meinen Änderungen', 'An Startseite anheften', 'An Workflow senden', 'Zu Favoriten hinzufügen', 'Anweisung ausführen', and 'Eigentümer ändern'.

Teamcenter X

PLM verbessert die Produktivität im Engineering

Teamcenter Daten Modell

Arbeitsweise

Voreinstellungen

Neues Objekt erstellen

Änderung / Revisionierung

Workflow / Status

Strukturveränderung

BOM Visualisierung

Live

Teamcenter X

PLM verbessert die Produktivität im Engineering

Teamcenter Daten Modell

Arbeitsweise

Voreinstellungen

Neues Objekt erstellen

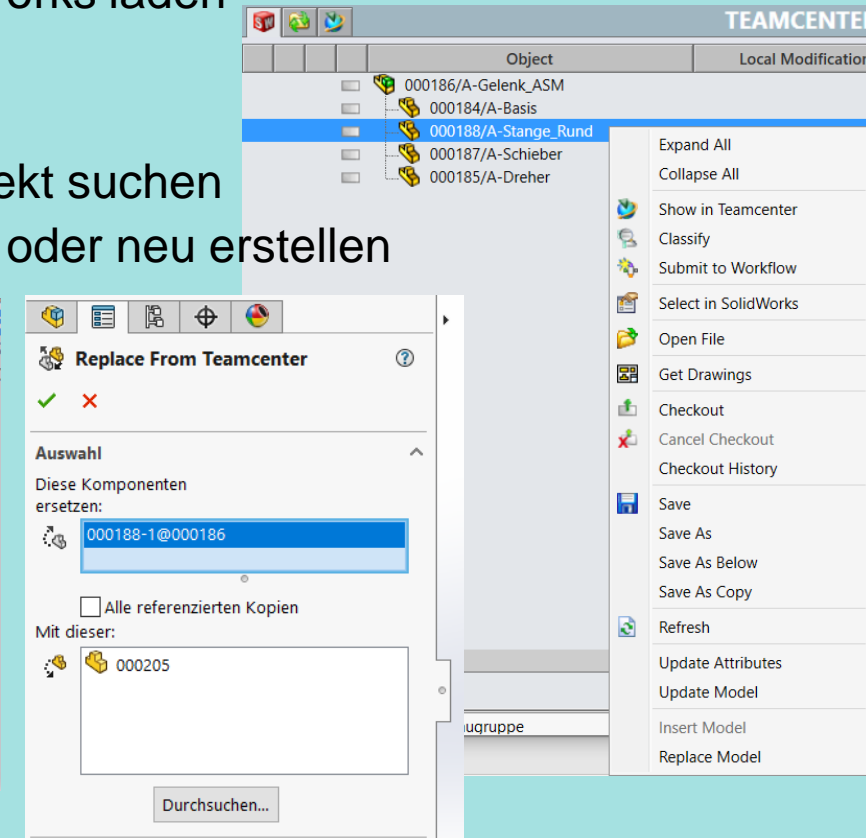
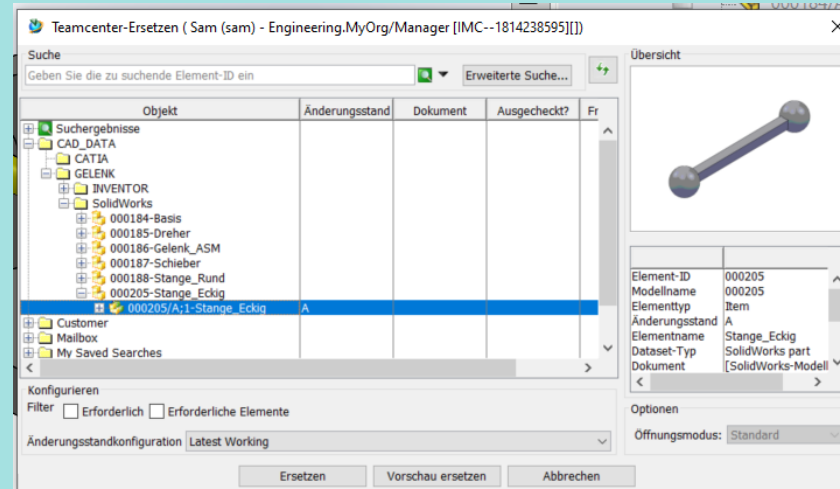
Änderung / Revisionierung

Workflow / Status

Strukturveränderung

BOM Visualisierung

- Baugruppe aus Teamcenter in SolidWorks laden
- Objekt im SWIM Fenster auswählen
- RMB – Replace Model
- Im Teamcenter File Status neues Objekt suchen
- Verknüpfungen im CAD umdefinieren oder neu erstellen



Teamcenter X

PLM verbessert die Produktivität im Engineering

Teamcenter Daten Modell

Arbeitsweise

Voreinstellungen

Neues Objekt erstellen

Änderung / Revisionierung

Workflow / Status

Strukturveränderung

BOM Visualisierung

Live

Teamcenter X

PLM verbessert die Produktivität im Engineering

Teamcenter Daten Modell

Arbeitsweise

Voreinstellungen

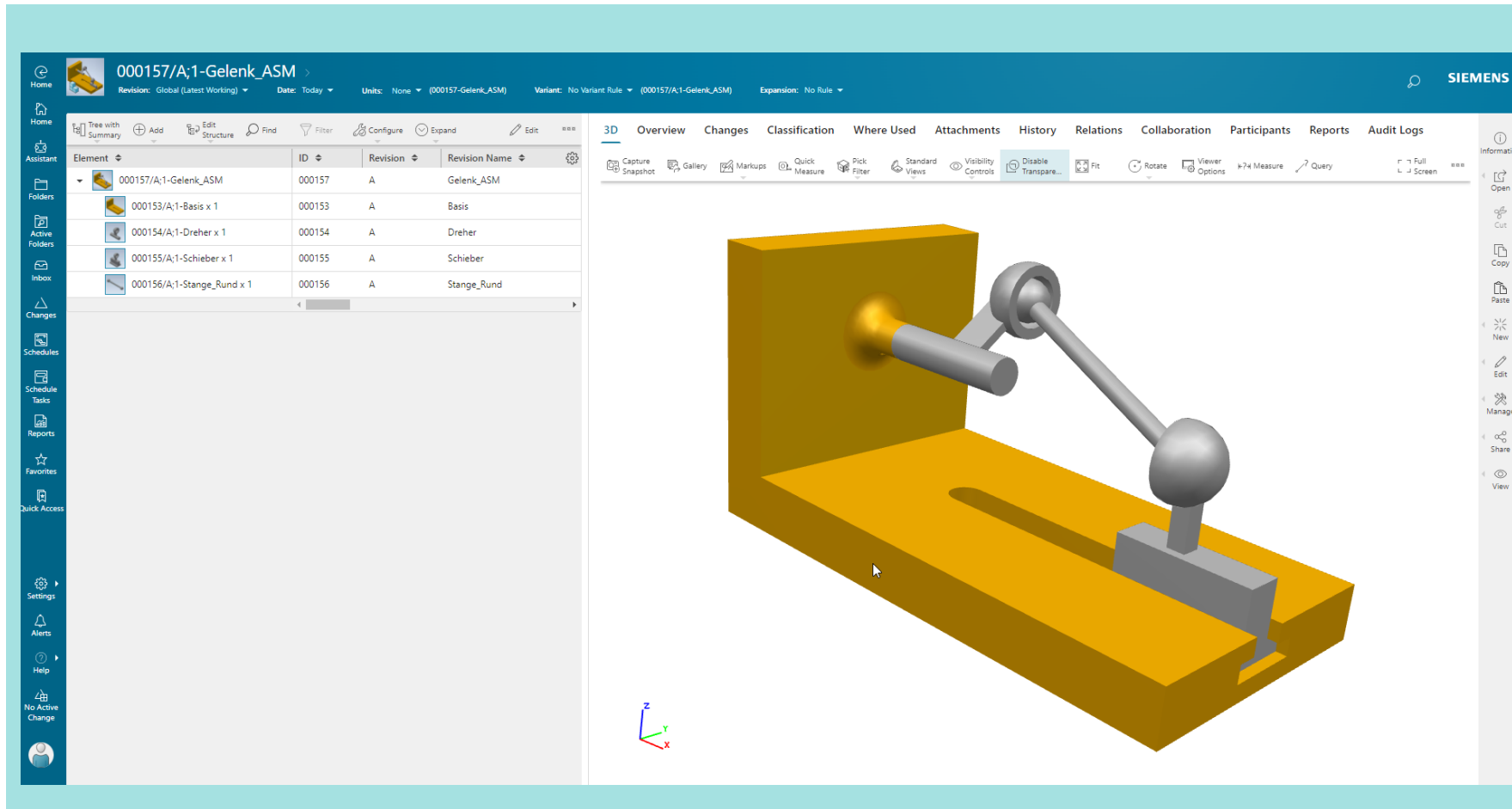
Neues Objekt erstellen

Änderung / Revisionierung

Workflow / Status

Strukturveränderung

BOM Visualisierung



Teamcenter X

PLM verbessert die Produktivität im Engineering

Teamcenter Daten Modell

Arbeitsweise

Voreinstellungen

Neues Objekt erstellen

Änderung / Revisionierung

Workflow / Status

Strukturveränderung

BOM Visualisierung



Vorteile durch Teamcenter X

| |
|-------------------------------------|
| Daten |
| Anwendung (Lizenzkosten, Update) |
| Runtime |
| Datenbank |
| Betriebssystem |
| Virtualisierung |
| Physikalische Server |
| Netzwerk und Speicher |
| Rechenzentrum |



Keine zusätzlichen Investitionskosten in IT Infrastruktur und Administration



Schnelle Bereitstellung der Lösung auf moderner IT Infrastruktur



Keine Zusätzlichen Kosten für den laufenden Betrieb



Sichere, planbare Kosten für die Lösung und mögliche Erweiterungen durch Ab- und Hinzubuchung von Modulen



Uptodate (Instant-on) auf den neusten Software Releases

Teamcenter X – Sofort für 30 Tage kostenlos testen



Already a Trial User?

[Sign In Now](#)

Cloud PLM - Teamcenter X Free Trial

Industry-leading PLM 30-day free software trial

Product Lifecycle Management Software:
Explore the most common-use case scenarios

- ✓ Search, find, and reuse product information.
- ✓ Access and build a bill of materials (BOM).
- ✓ Initiate and participate in change processes.
- ✓ Manage product-related information, including designs and documents.
- ✓ See how Teamcenter X can be used inside your MCAD or ECAD design tool, using NX as an example.

[Get Started Now](#) ▾



Teamcenter PLM puts you on the fast track to innovation

Preview the Teamcenter X English-language trial to understand what to expect. In this free trial, you'll explore the world's most widely used Cloud PLM software. See how people across your business can work smarter and faster.

[Learn more about Teamcenter X](#) ›

www.siemens.com/teamcenterx

Informationen und On-Demand-Online Demo



WHERE TODAY MEETS TOMORROW

PLM im Mittelstand mit geringen Kosten

Die Einführung einer PLM-Lösung führt besonders für Unternehmen des Mittelstands zu hohen Kosten und personellem Aufwand. Mit einer PLM SaaS Lösung werden die Betriebs- und Infrastrukturaufwände ausgelagert. Das reduziert nachhaltig die Kosten für eine moderne und leistungsfähige PLM Lösung.

Der Mittelstand ist mit der wichtigste Innovations- und Technologiemoor im deutschsprachigen Raum und genießt international großes Ansehen. Um im sich immer rascher verändernden Markt international wie auch lokal wettbewerbsfähig zu bleiben, muss er kontinuierlich seine Prozesse optimieren, innovative Geschäftsmodelle erarbeiten und neue Märkte erschließen. Damit mittelständische Unternehmen auf diesen notwendigen, stetigen Fortschritt flexibel und dynamisch reagieren können, benötigen sie eine moderne, leistungsfähige und mit dem Unternehmen mitwachsende PLM Lösung. Eine solche Lösung muss Prozesse und Daten durchgängig und transparent im Produktlebenszyklus miteinander vernetzen, um eine hohe Parallelität, Flexibilität und Effizienz in den Unternehmensabläufen zu gewährleisten. Doch hohe Investitions- und Betriebskosten für die IT-Infrastruktur, strenge Anforderungen an die IT-Sicherheit und der Mangel an qualifiziertem IT-Personal machen es vielen Mittelständlern bisher unmöglich, die Digitalisierung des Produktlebenszyklus in dem für sie notwendigen Maß voranzutreiben.

SIEMENS

Kurzbeschreibung:

<https://view.highspot.com/viewer/620b99d278591af62706cb24>

Teamcenter X

Access PLM from home, the office or anywhere else at any time with cloud SaaS delivery

Benefits

- Deliver cloud SaaS PLM for instant access where working at home, the office or anywhere else at anytime.
- Control, share and collaborate across multiple mechanical and electronic design tools, creating a multi-domain BOM
- Accelerate product development by supporting design re-use, managing change and speeding cycle time
- Invest in predictable, operational expense use of existing IT infrastructure versus capital expense for low cost-of-ownership
- Eliminate the complexity, time, cost and risk of PLM installation, maintenance and upgrades
- Provide a future ready, modern cloud PLM solution that eliminates technical barriers and helps you work smarter with the latest technology and cloud microservices

Summary

Your company is continually challenged to reduce development costs, improve productivity and increase quality. At the same time, you must adapt to changing markets, often moving from centralized product development to distributed design with global partners.

Your product designers across mechanical and electronic domains require complete confidence in their ability to find the latest information and work on correct versions. But product information isn't only for design teams. Everyone across your business needs access to up-to-date, reliable product information – whether they're in the office, at home or anywhere else with internet access.

To help you manage and collaborate with product information and processes, Siemens Digital Industries Software offers Teamcenter® software, the world's most widely used product lifecycle management (PLM) portfolio. Teamcenter X is a cloud software as a service (SaaS) delivery option for instant-on Teamcenter adoption. Created with product innovators in mind, Teamcenter X builds on Siemens' experience in PLM to help companies get up and running quickly so they can grow. Teamcenter X is easy to deliver and easy to use for people across your business so they can participate in product lifecycle processes.

Teamcenter X provides instant on access to preconfigured PLM capabilities with an easy user experience based on common industry best practices. Teamcenter X helps you manage and share product information, accelerate your product-related processes and successfully manage your most precious asset – product knowledge.

Teamcenter X allows users who work from home, the office or anywhere else to connect to the internet to securely access product information and easily collaborate on processes across the business. With Teamcenter X, you can immediately realize the benefits of PLM.

Modern, scalable cloud SaaS delivery

Teamcenter X delivers modern cloud technology and a wide range of scalable cloud solutions with years of industry expertise built in. Teamcenter X helps companies of all sizes quickly realize value without the information technology (IT) resources traditionally associated with PLM deployments. Companies now have the convenience of choosing from preconfigured engineering and business solutions that deliver immediate results with the option to add more capabilities as their business needs grow.

By choosing preconfigured cloud SaaS delivery, you can reduce the costs of consulting and maintenance. All of the operations and maintenance for Teamcenter X, including upgrades to keep you running with all the latest product enhancements, are managed by Siemens. The flexible SaaS financial model (operational expense versus capital expense) includes setup, administration, operations management services and upgrades to get

siemens.com/teamcenterx

Datenblatt:

<https://view.highspot.com/viewer/60cb059c6a3b114f2202222c>

Teamcenter X

Demo2WIN Future-Ready PLM

Unpublished 0 Siemens 2020

When today meets tomorrow

I want you to imagine for a moment what it would mean for you

Learn more

Sign up for a free trial of Teamcenter X

On Demand Online Demo:

<https://app.goconsensus.com/play/c28dbf2b?fn=Roman&ln=Kabisch&em=roman.kabisch@siemens.com&co=Siemens>

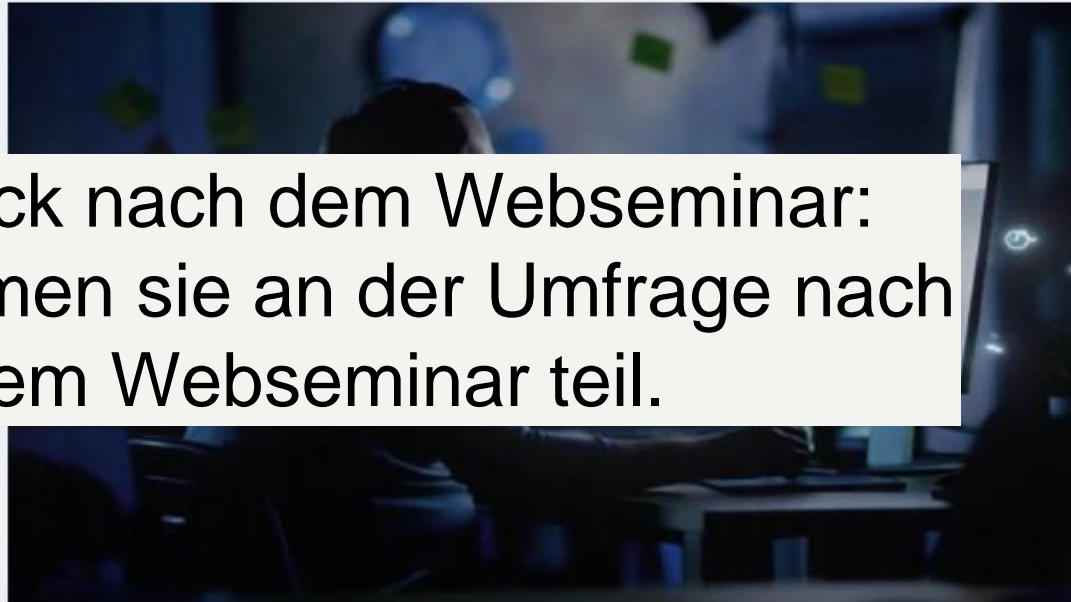
Fragen, Anmerkungen, Feedback, Wünsche, ...



Webinar Reihe: CAD-Daten in der Cloud verwalten ohne eigene IT-Infrastruktur <

LIVE WEBINAR | 20 JANUAR 2022 | 11:00 – 11:45 UHR

Software-as-a-Service (SaaS) PLM-Lösung Teamcenter X mit verschiedenen CAD-Integrationen kennenlernen und verstehen.



Feedback nach dem Webseminar:
Bitte nehmen sie an der Umfrage nach dem Webseminar teil.

Anmeldung:

Ich möchte an folgenden Webinaren teilnehmen:

- Inventor Daten in der Cloud verwalten - 20. Januar 2022
- SolidWorks Daten in der Cloud verwalten - 17. Februar 2022
- Solid Edge Daten in der Cloud verwalten - 3. März 2022
- Creo Daten in der Cloud verwalten - 22. März 2022
- Catia Daten in der Cloud verwalten - 14. April 2022

E-Mail Adresse *

Vorname *

Nachname *

Firma *

Positionsbezeichnung *

Land *

* Pflichtfeld



| Vielen Dank!

| Contact

Published by Siemens Digital Industries Software

Dipl.-Wirt.-Ing. Roman Kabisch MBA
Portfolio Development - DACH
DI SW GS&CS EU DACH PFD LCS

Schwieberdinger Straße 95 – 99
70435 Stuttgart
Deutschland

Mobile: +49 152 22 53 57 06

E-Mail: roman.kabisch@siemens.com

Internet: siemens.com/plm

