

Montagesimulation einer Schnappverbindung aus Kunststoff

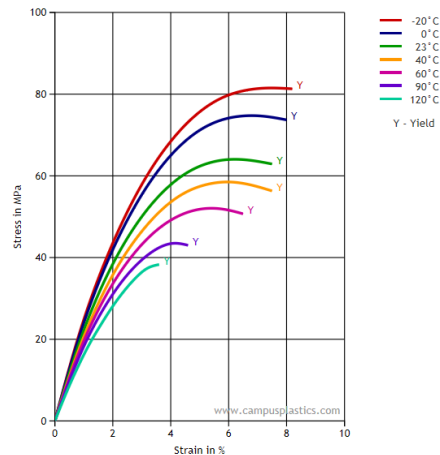


Agenda

Wozu braucht man eine Advanced Nonlinear Solution?

1

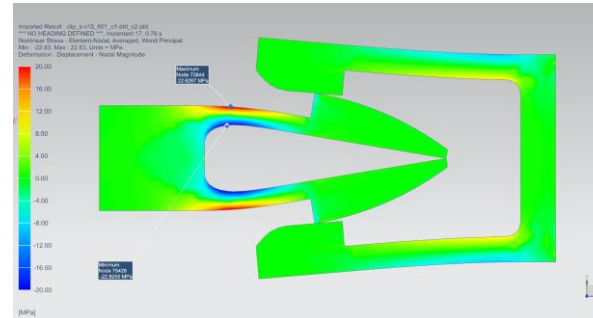
Physikalische Grundlagen



Material - Nichtlinearität
Geometrie - Nichtlinearität
Kontakt - Nichtlinearität

2

Modellaufbau und Simulation



Berechnung des
Einschnappvorganges
einer doppelt gefederten
Schnappverbindung

3

Solver 401

Solver is Simcenter Nastran

Environment: Simcenter Nastran - Structural

Solution is SOL 401 Multi-Step Nonlinear

Wie arbeitet der Solver
bzw. was unterscheidet ihn
von herkömmlichen
Berechnungsmethoden



**“Don’t ask if your
dreams are crazy –
Ask if they are
crazy enough ”**

- Colin Rand Kaepernick
(American Football player, born 1987)