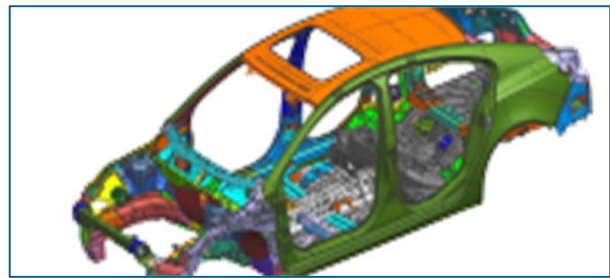
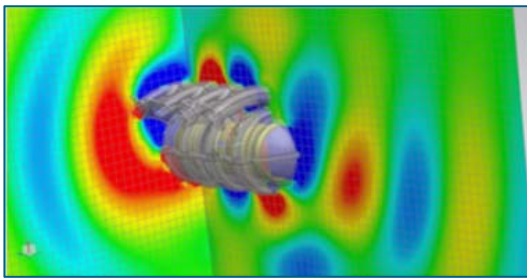


Simcenter 3D トレーニング

シーメンスでは、3DシミュレーションソフトウェアSimcenter 3Dのユーザー様向けにトレーニングを開催しています。入門者向けの基礎コースから中・上級者向けのアドバンスコースまで、ご自身のレベルや、学びたい分野にあわせて受講可能なプログラムになっています。実施形態はいずれのコースもセミナー形式です。経験豊富な講師による講義に加え、実践的なワークショップ(演習)が設けられており、より効果的に理解を深めていただけます。



開催日程：

定期コース名	日程	日数
振動解析 基礎コース	2020 8/19(水)@新横浜 10/14(水)@新横浜 12/16(水)@新横浜	1日間
音響解析 基礎コース	2020 7/21(火)-22(水)@新横浜 9/15(火)-16(水)@新横浜 <u>11/17(火)-18(水)@新横浜</u> 締切り	2日間

開催概要：

- 費用 : 45,000円(税別)(振動解析基礎コース)
90,000円(税別)(音響解析基礎コース)
- 開催時間: 各10:00~17:00
- 開催場所:
 - シーメンス新横浜オフィス
〒222-0033 横浜市港北区新横浜3-1-9 アリーナタワー14階
(新幹線・JR線・地下鉄「新横浜」駅より徒歩7分)
 - シーメンス名古屋オフィス
〒460-0002 愛知県名古屋市中区丸の内3-17-13 いちご丸の内ビル8階
(地下鉄「久屋大通」駅より徒歩5分)
 - シーメンス大阪オフィス
〒532-0003 大阪府大阪市淀川区宮原1丁目6番1 新大阪ブリックビル9階
(新幹線・JR線・地下鉄「新大阪」駅より徒歩5分)
- 地図は下記URLから:
 - <https://training.plm.automation.siemens.com/courses/locations.cfm?region=JP&locID=136>(新横浜オフィス)
 - <https://training.plm.automation.siemens.com/courses/locations.cfm?region=&locID=133>(名古屋オフィス)
 - <https://training.plm.automation.siemens.com/courses/locations.cfm?region=&locID=134>(大阪オフィス)

お申込み／お問い合わせ

トレーニングのお申込は、担当営業もしくは以下までご連絡ください。

シーメンス株式会社
〒222-0033 横浜市港北区新横浜3-1-9 アリーナタワー14階
TEL: 03-5354-6700(トレーニング事務局)
E-mail: japan_education.plm@siemens.com

Simcenter 3Dトレーニング概要のご案内

※作成日：2020年6月12日

定期トレーニング:

シーメンスオフィスにおいて定期的に行われているコースになります。本紙表面に開催概要を紹介させていただいています。

振動解析 基礎コース：(1日間)

- Simcenter 3D 概要
- 基本的な操作方法
- モデリング(メッシング)方法の紹介
- 静解析(演習)
- 固有値解析(演習)
- 周波数応答解析(演習)

Acoustics 基礎コース：(2日間)

- Simcenter 3D 概要
- 基本的な操作方法
- 音響解析の基礎理論
- 音響有限要素法(FEM)の概念
- 音響境界要素法(BEM)の概念
- 無限遠境界条件を用いた音響FEM解析(演習)
- 点音源を用いた音響BEM解析(演習)
- 車室音場の振動音響強連成BEM・FEM解析(演習)

基礎・アドバンストレーニング:

お客様のご要望に合わせた基礎・アドバンストレーニングの開催も可能です。ご要望の際は、担当営業までご連絡ください。
※コース・カスタマイズ内容により費用体系が異なります。

機構解析 基礎コース：(2日間)

- Simcenter 3D 概要
- 基本的な操作方法
- 剛体(Rigid)機構解析の概念
(ボディ、ジョイント、フォース、コンタクトなど)
- 機構解析の基礎理論
- ボディの作成(演習)
- ジョイントの作成(演習)
- フォースの作成(演習)
- コンタクトの作成(演習)
- Amesimとの連成解析(演習)など

機構解析 アドバンスコース：(1日間)

- 弾性体(Flex)機構解析の概念
- 弾性体機構解析の基礎理論
- Craig-Bampton法を用いた弾性体機構解析(演習)など

流体音響解析 アドバンスコース：(1日間)

- 流体音響解析の概念
- 流体音響解析の基礎理論
- 2重極音源を用いたダクトモデルの流体音響解析(演習)
- ファン音源を用いた流体音響解析(演習)

モデルアップデート 基礎コース(1.5日間):

- Simcenter 3D概要
- 基本的な操作方法
- プリテスト解析の概念
- 相関解析の概念
- モデルアップデートの概念
- フレームモデルを用いたプリテスト解析(演習)
- フレームモデルを用いた相関解析(演習)
- Simcenter Nastran SOL200を用いたモデルアップデート解析(演習)

トレーニング紹介WEBページ

トレーニング詳細・会場MAP・その他弊社製品トレーニングの情報は、下記のURLをご確認ください。

<https://training.plm.automation.siemens.com/courses/index.cfm>

シーメンス株式会社

渋谷区代々木2-2-1 小田急サザンタワー9階 TEL:03-5354-6700 (代表) FAX 03-5354-6780

© 2019 Siemens Industry Software Inc. Siemens および Siemens のロゴは、Siemens AG の登録商標です。その他のすべてのロゴ、商標、登録商標、またはサービスマークは、いずれもそれぞれの所有者に属します。