

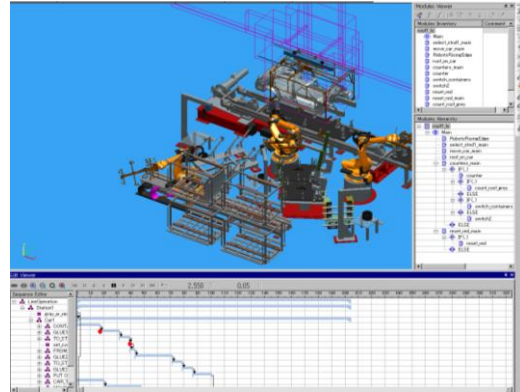
# プロセス デザイナー Process Designer

## コラボレーティブ環境で生産工程計画を支援する

Process Designerは、3次元環境で生産工程計画を支援するデジタル・マニュファクチャリング・ソリューションです。

Process Designerで工程設計を行うことにより、製造データ・ベース(BOP:Bill of Process)の作成ができ、製造ノウハウの蓄積と再利用が可能になります。

また、製品設計と工程計画が繋がり、その結果、生産の立ち上げを早め、さらに生産の質を高めることにより、市場投入までの期間短縮を実現することができます。



### Process Designerのビジネス価値

画期的な製品を市場に投入し、市場のニーズに応えるという責務の遂行は、多くの製造企業にとって、最優先事項です。従来、製品設計と工程設計とは分離された別々の業務でした。しかし、製品ライフサイクルが短くなり、特注生産が増加する今日では、製品と工程を切り離すことは、もはや採算面から現実的ではありません。PLMへの取り組みの中心は、市場責任を果たすために工程エンジニアリングへの着手を早めるだけでなく、より質の高い製品を最終的に市場へ提供するために、製品製造能力に関して製品設計へのフィードバックができるよう、製品と工程をつなぐことです。

Process Designerを活用する事により、製品コンセプト、詳細エンジニアリングから生産プランニングに至るまで、生産工程の設計と検証が容易になり、工程計画の開発、実績の取り込み、工程の再利用が可能になります。さらに、可能な複数案を比較検討し、特定のビジネス要件を満たす最適な製造戦略を開発し、選択することができます。Process Designerは、分散した各部門が、工程計画と複数案の評価、スループットとコストの最適化と見積もり、改良と変更計画の作成、生産リソースの調整を支援する3次元環境コラボレーション・プラットフォームです。

Process Designerは、製品設計と生産工程設計とのコンカレント・エンジニアリングを促進し、企業全体で再利用可能な製造のベスト・プラクティスと最適ワークフローの開発を可能にすることにより、市場投入までの期間短縮を実現します。

### 生産工程計画を支援する高性能バーチャル環境

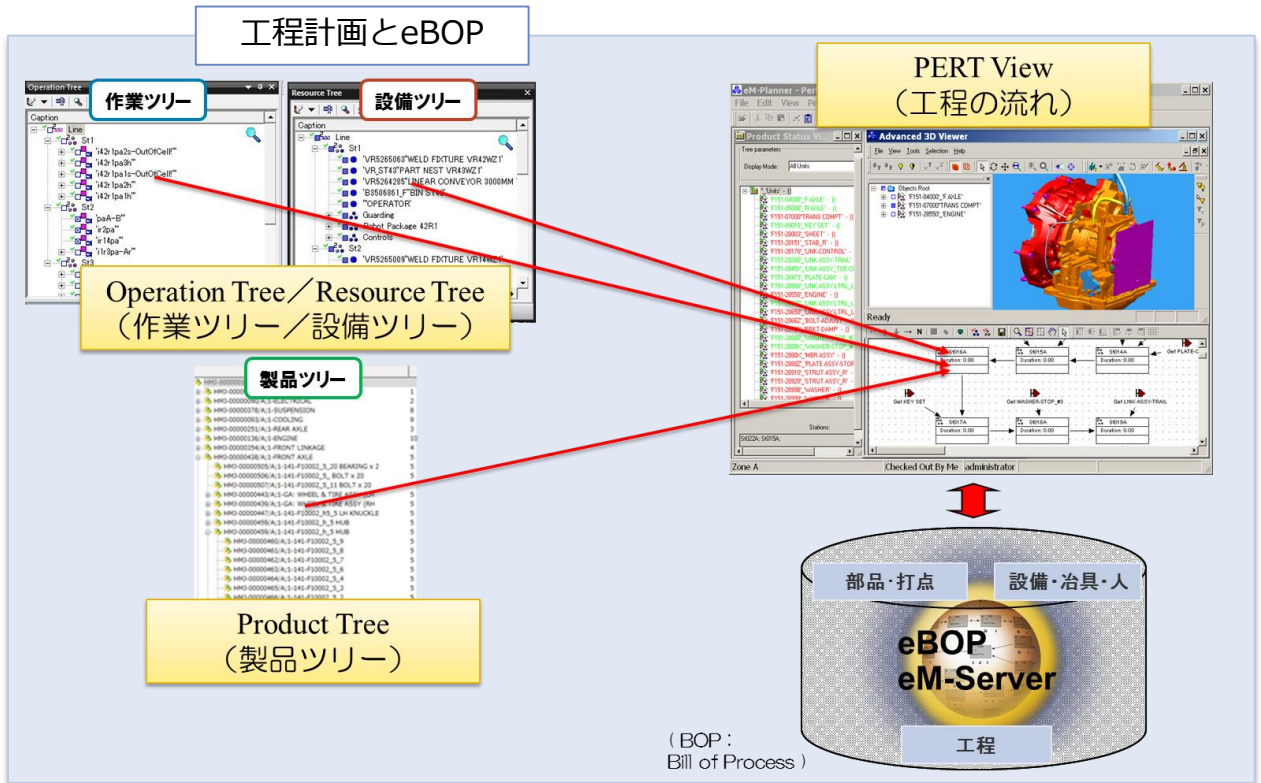
2次元又は3次元データを活用し、生産工程ナレッジを取り込み、管理するProcess Designerは、3次元バーチャル環境下で最適な製造戦略を開発し、検証することを可能にします。

#### 【特長】 (一部オプション)

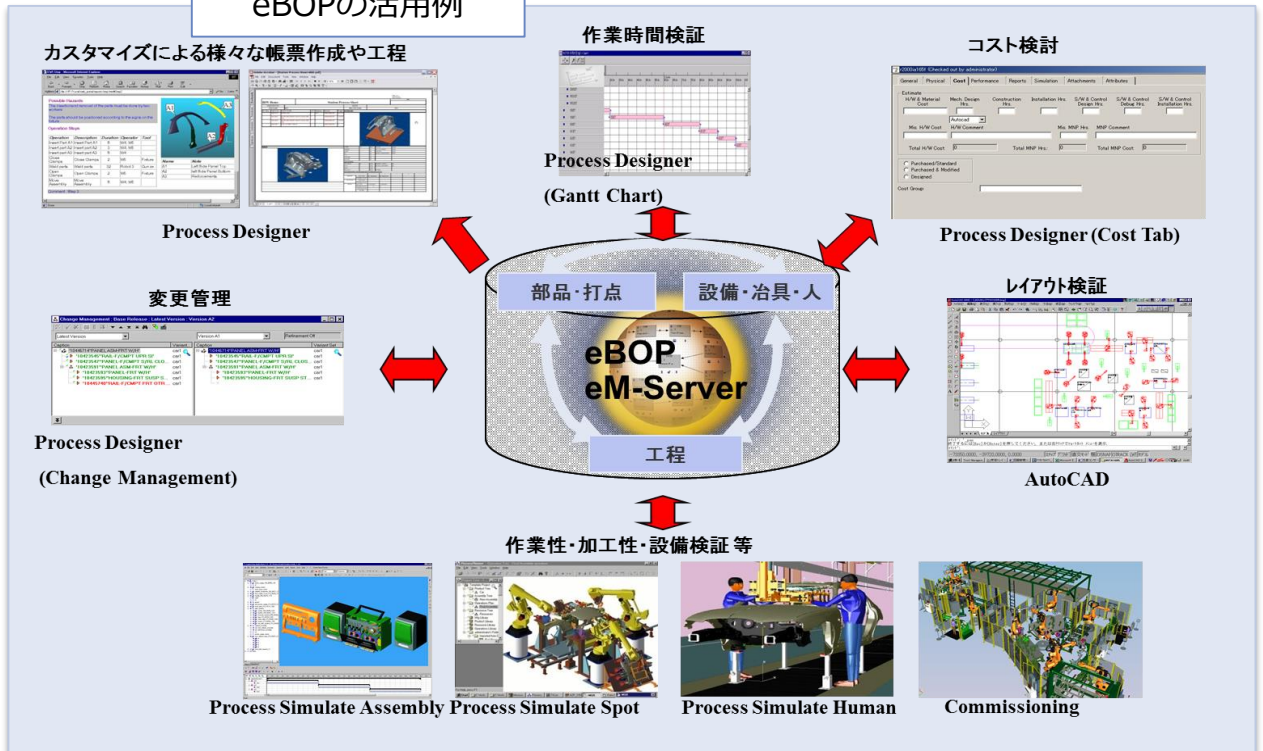
- パート図、ガントチャート、図式工程フローなどの表示
- 時間見積り
- コスト見積り
- ライン設計
- 複数案プランニング
- 発生管理
- 帳票作成
- 組立構造または組立工程の自動生成
- ラインバランシング
- JTによる標準ビジュアルライゼーションのサポート

# Process Designer 概要

## 工程計画とeBOP



## eBOPの活用例



販売元

株式会社 NTTデータ エンジニアリングシステムズ  
 〒144-8601 東京都大田区西蒲田7-37-10  
 Tel: 03-5711-5311 Fax: 03-5511-5371  
 www.nttd-es.co.jp

開発元

Siemens PLM Software Inc.  
 www.siemens.com/tecnomatix

※Process Designerは、Siemens PLM Software. または米国およびその他の国におけるSiemens PLM Software子会社の登録商標です。