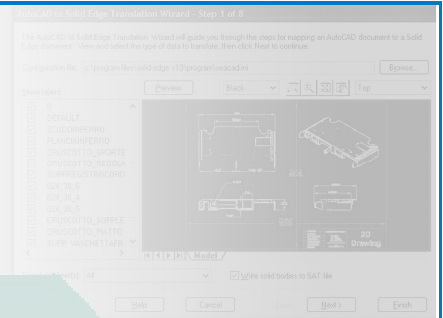


Solid Edge 2D Drafting

Robuste 2D Konstruktionsanwendung – kostenlos



Datenblatt

Siemens PLM Software

www.siemens.com/plm

Die Software Solid Edge® 2D Drafting bietet umfassende praxiserprobte Funktionen für die 2D-Zeichnungserstellung. Sie steht weltweit zum kostenlosen Download bereit. Solid Edge 2D Drafting enthält technologisch führende Funktionen für Zeichnungslayout, Schemaerstellung, Bemaßung und Beschriftung, die automatisch mit unterschiedlichen Zeichnungsstandards wie ISO, ANSI, BSI, DIN, JIS und UNI kompatibel sind. Weiterführende Informationen sowie die Software zum kostenlosen Download finden Sie auf unserer Webseite www.solidedge.com/free2d.

Benefits

Zeit- und Kostenreduzierung durch eine hochfunktionale und kosteneffektive 2D-Lösung

Vorhandene 2D-Daten können auch weiterhin genutzt werden

Keine zusätzlichen Kosten durch Upgrades oder Abonnements

Kostenloser Download regelmäßiger Updates

Geringere Schulungs- und Wartungskosten dank einheitlicher Windows-Plattform

Datenaustausch mit Zulieferern für Konstruktionsprüfungen oder Fertigungsprozesse auf Basis nativer Zeichnungsformate

Funktionen

Produktionserprobte 2D-Zeichnungserstellung

Schnelles und einfaches parametrisches Zeichnungslayout

Beschriftung und Bemaßung nach weltweiten Standards

Schemaerstellung für elektrische oder andere Schaltpläne

Konvertierungsassistenten für Daten aus AutoCAD und anderen 2D-Produkten

WYSIWYG ("what you see is what you get") für AutoCAD 2D-Zeichnungen

Keinerlei Kosten für Download und Nutzung

Rationelle Zeichnungserstellung

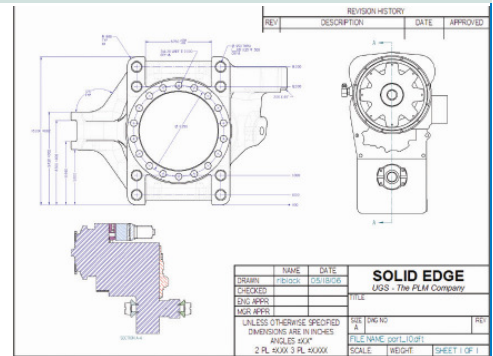
Solid Edge 2D Drafting zeigt einmal mehr, wie Siemens PLM Software sich für die Kostenkontrolle im Unternehmen engagiert. Unabhängig davon, ob Sie 2D unternehmensweit oder nur für spezifische 2D-Konstruktionsprozesse einsetzen, Sie werden in jedem Fall von Solid Edge 2D Drafting profitieren. Solid Edge 2D Drafting stützt sich auf die zehnjährige Erfahrung in der Entwicklung produktionserprobter Funktionen für Solid Edge.

Die innovative Stream/XP-Schnittstelle umfasst Tools wie die SmartStep-Leiste. Wenn Sie einen Befehl auswählen, führt SmartStep Sie durch die kritischen Schritte, gibt intuitiv den nächsten Schritt vor und bietet maßgeschneiderte Optionen zur Aufgabenlösung. Intelligente parametrische 2D-Beziehungen können bereits beim Erstellen einer Geometrie oder zu einem späteren Zeitpunkt auf diese angewendet werden. Die Beziehungen stellen sicher, dass die Konstruktionsabsicht erhalten bleibt. Die Beibehaltung der Verbindung von Linienenden, von Tangenten, zueinander parallelen oder senkrechten Linien und die Definition von formelgesteuerten Bemaßungen ($\text{Dim1} = \text{Dim2} + 50$) sind nur einige der verfügbaren intelligenten Beziehungen. Diese Beziehungen werden ansichtsübergreifend wirksam. Wenn ein Durchmesser in einer Draufsicht geändert wird, werden automatisch alle verknüpften Linien in angrenzenden orthographischen Ansichten entsprechend modifiziert.

Solid Edge 2D Drafting enthält umfangreiche Bemaßungs- und Beschriftungstools, mit deren Hilfe Sie sehr schnell komplett detaillierte Zeichnungen erstellen können. Dank Solid Edge haben Sie uneingeschränkte Kontrolle über Ihre Zeichnungen und können sicherstellen, dass unternehmensinterne sowie internationale Standards erfüllt werden. Mit intuitiven „Fang“-Funktionen lassen sich Ihre Entwürfe rasch und präzise skizzieren. Sie verfügen über eine vollständige Palette von Zeichenbefehlen, mit deren Hilfe Sie alle benötigten Geometrie-elemente wie Kreise, Bögen und Kurven in einem Stil oder einer Farbe nach Wahl erstellen können.

Erhaltung und Pflege vorhandener Zeichnungen

Solid Edge 2D Drafting ermöglicht es Ihnen, vorhandene ältere 2D-Daten uneingeschränkt weiter zu nutzen. Existierende 2D-Dateien, etwa aus AutoCAD, können mit intuitiven Assistenten zuverlässig konvertiert werden. Dabei emulieren die 2D-Entwurfstools nicht nur bereits bekannte Abläufe



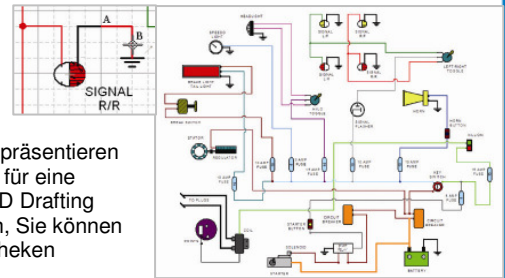
SOLID EDGE
VELOCITY SERIES

SIEMENS

(Workflows), sondern bieten auch zusätzliche Leistungsmerkmale. Des Weiteren bietet Solid Edge einen vertrauten Prozess für das Erzeugen detaillierter Zeichnungsansichten aus 2D-Layouts. Das Konzept der 2D-Layouts, die im Maßstab von 1:1 entworfen werden, ist mit dem Modell- und Paperspace-Konzept anderer 2D-Produkte vergleichbar. Mehrere Detailansichten des Layouts werden dann auf separaten Zeichnungsblättern erzeugt. Jede Ansicht kann nach Belieben skaliert werden, während gleichzeitig alle Maße und Beschriftungen beibehalten werden. Änderungen, die am originalen 2D-Layout gemacht werden, werden automatisch in die Ansichten übernommen. Diese und viele andere, von unseren Kunden angeregten Möglichkeiten, machen Solid Edge 2D Drafting zu einer Anwendung für AutoCAD-2D-Anwender, die nach einem Mehrwert und höherer Produktivität ihrer 2D CAD Arbeitsplätze suchen.

Diagramme

Solid Edge 2D Drafting ist mit „Drag-and-Drop“-fähigen Schemaerstellungsfunktionen ausgestattet, die zur Erzeugung von 2D-Schemata (z. B. für elektrische und P&ID-Layouts) branchenweit übliche Symbole (Blöcke) verwenden – eine spezielle Software für schematische Darstellungen ist nicht mehr erforderlich. Blöcke können mehrere Instanzen einer Komponente repräsentieren und alternative Positionen darstellen und sorgen so für eine korrekte Stückliste. Zum Lieferumfang von Solid Edge 2D Drafting gehören außerdem umfassende, integrierte Bibliotheken, Sie können ohne Konvertierung auch Ihre vorhandenen Blockbibliotheken verwenden.

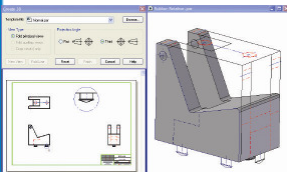


Höhere Produktivität, niedrigere Kosten

Solid Edge 2D Drafting ermöglicht es Solid Edge-Kunden, ihre Ressourcen auf einer einzigen Plattform zu vereinheitlichen, die durch Wartung und Schulung auf mehreren CAD-Systemen anfallenden Kosten zu reduzieren und eine zusätzliche Lernkurve zu vermeiden. Wenn Sie im Rahmen der Konstruktionsprüfung bzw. Fertigung gemeinsam mit Ihren Lieferanten auf native Solid Edge-Zeichnungen zugreifen, können Sie auf eine Konvertierung verzichten und gewährleisten die Datenintegrität. Ferner können Sie zu niedrigen Kosten einen Solid Edge-Wartungsvertrag abschließen und erhalten damit Zugang zur Programmierschnittstelle (API) für Solid Edge 2D Drafting.

Der erste Schritt zu PLM

Solid Edge 2D Drafting unterstützt das erfolgreiche „Evolve to 3D“-Programm von Siemens PLM Software, mit dem Sie selbst das Tempo für Ihren Umstieg in die produktive 3D-Welt bestimmen. Der Wechsel zu 3D und PLM muss weder teuer noch kompliziert sein. Solid Edge und 2D Drafting senken die Migrationskosten und vereinfachen den Umstieg, weil Sie Ihre Aufgaben während der Implementierung des neuen Systems einfach weiterführen können. Steigen Sie ein in die 3D-Konstruktion mit dem einfachen, risikolosen 4-Stufen-Ansatz von Siemens PLM Software, und sichern Sie sich die Wettbewerbsvorteile von PLM.



Für weitere Informationen wenden Sie sich bitte an Ihren Solid Edge Vertriebspartner:

SIEMENS