

Teamcenter Express V4

透過內嵌的專案和計畫管理工具以及簡化的產線存取用戶端，優化你的工程流程，擴大產品資料存取範圍

產品說明

Siemens PLM Software

www.siemens.com/plm/teamcenterexpress

► 概述

透過增加內嵌的專案和計畫管理功能以及一個面向產線用戶的新用戶端選項，Teamcenter® Express V4軟體為中小型企業（SMB）提供了一個從設計到製造的單一資料源。Teamcenter Express現在為這些關鍵角色提供支援，進一步提高了中小型企業的能力，幫助它們更快地向市場推出品質最好的新產品，同時優化資源的利用率。

效益

透過把專案計畫與 workflow、任務和用戶聯繫起來，提高了工程資源的利用率

可以掌握多個專案和計畫的狀態，識別瓶頸，更好地控制資源配置

提高了專案績效的可見性，改善了執行狀態報告

由於產線用戶能夠快速、容易地存取一個單一產品資料源，從而改善了設計和製造之間的協同

由於製造用戶能夠查找並比對正確的產品資料版本，因此減少了製造過程中的錯誤和返工

可用性得到提高，縮短了學習時間

特性

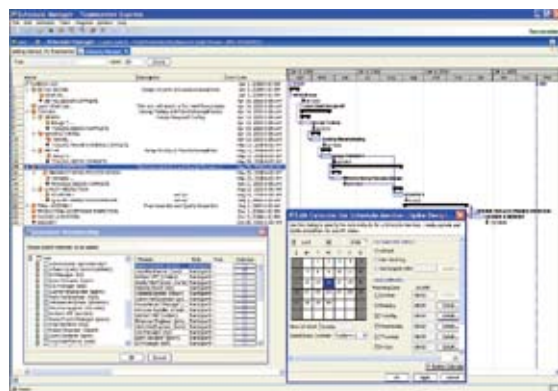
提供多個專案和計畫的概覽

把Teamcenter Express的 workflow及任務與專案計畫連接起來

Siemens PLM Software在Teamcenter Express V4 中增加了很多重要的新功能，進一步鞏固了Teamcenter在為中型組織提供預配置cPDM系統方面的領導地位。預配置cPDM系統的重點是管理從設計到製造的日常任務和過程。利用這些新專案管理和產線用戶端選項，企業內部有更多用戶能夠存取專案計畫和產品資料，從而確保更好的協同，提高資源利用率，減少錯誤和返工。

嵌入式專案和計畫管理

對於專案經理和資深工程師而言，V4提供了一個可選的專案管理模組，該模組與Teamcenter Express原來的檔案管理、專案安全和工作流功能緊密整合。透過對計畫、多專案及其相關任務的安排進行管理，透過管理資源配置以及向/從Microsoft Project裡面匯入/匯出專案計畫的能力，該模組改善了協同和控制。



利用新的專案和計畫管理選項，專案經理能夠：

- 建立、維護和監控反映詳細任務、從屬關係、里程碑以及開始/結束日期的專案計畫
- 將這些計畫與反映可重複過程和用戶角色的 workflow 關聯起來
- 向用戶分配專案任務（這些用戶的角色、專長和計畫均在Teamcenter Express裡面管理）
- 用範本來改善組織的一致性和表現，確保按計劃完成專案
- 將專案任務與Teamcenter Express所管理的產品資料直接關聯。這些資料在專案執行過程中建立並使用。

把用戶的專長作為用戶定義的內容之一

向Microsoft Project匯入/匯出專案計畫

易於實施的網路用戶端可以方便產線用戶完成搜索、查看和列印等各種操作

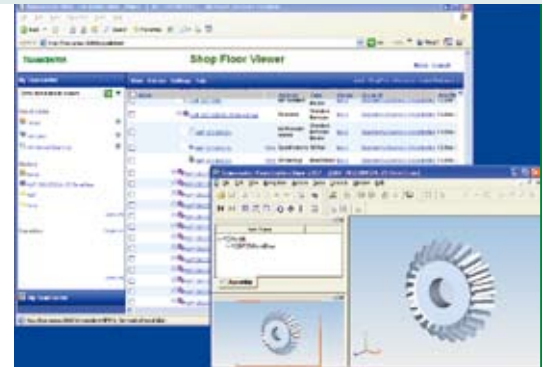
提供了幾種可用性強化功能，包括關係流覽器和總結視圖

Teamcenter Express提供了最好的可擴展性，便於管理更多用戶、資料和過程

構建於Teamcenter 2007的統一架構基礎之上。Teamcenter是全球使用最廣泛的PLM產品

產線查看器

Teamcenter Express專門為機床操作員、裝配和檢查人員等產線用戶提供了一個可選的簡化網路用戶端。“產線查看器”不僅能夠檢索工程資料，查詢工程資料“在哪裡使用”以判斷零部件使用情況，並且還能夠查看和列印。綜合視覺化功能包括：查看各種類型的2D檔案和3D模型，以及測量和查看橫截面。



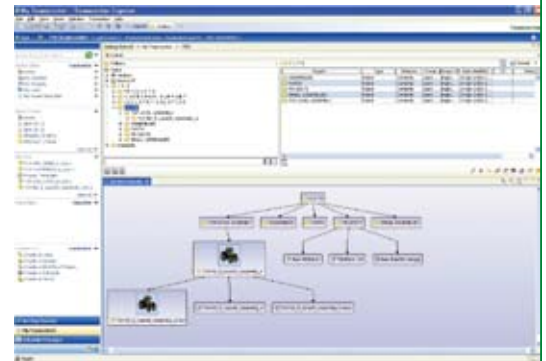
最好的可擴展性

Teamcenter Express V4構建於Teamcenter 2007統一架構平臺，並且可以完全擴展至Teamcenter 2007。Teamcenter是公認的全球PLM行業領導者，已經售出了400多萬個軟體授權。Teamcenter在以下幾個方面為Teamcenter Express用戶提供經過證明的可擴展性：管理的資料的複雜性，存取資料庫的用戶數量，以及管理的過程範圍。Teamcenter Express用戶可以很簡單地用Teamcenter軟體來替換Teamcenter Express，從而輕易地升級到Teamcenter，滿足不斷擴張的需求。

可用性增強

Teamcenter Express V4提供了幾種新的可用性強化功能，縮短了用戶學習和使用該軟體的速度，提高了從設計到製造的各個部門在管理日常任務和過程（用戶桌面以及專案和計畫）方面的效率。這些強化功能包括：

- 關係流覽器：用於顯示縮略圖，幫助理解複雜的資料結構
- 應用軟體標籤：能夠更快地存取PSE和My Teamcenter等多種開放式應用軟體
- 把數據匯出到Excel：用於資料處理和大規模修改
- 概述標籤：可以快速存取常用資料
- 隱藏導航面板：用於提供Windows Explorer的顯示風格
- 整合化網路流覽器：允許從rich client用戶端快速存取網路資源
- 智能文件夾：允許系統管理員為專案資訊視圖定義公司標準並過濾和排序文件夾內的資料。



▶ 要想瞭解更多資訊，請聯繫Teamcenter Express代理經銷商。

聯絡

Siemens PLM Software
 美洲地區 800 807 2200
 歐洲地區 44 (0) 1202 243455
 亞太地區 852 2230 3308
www.siemens.com/plm

SIEMENS