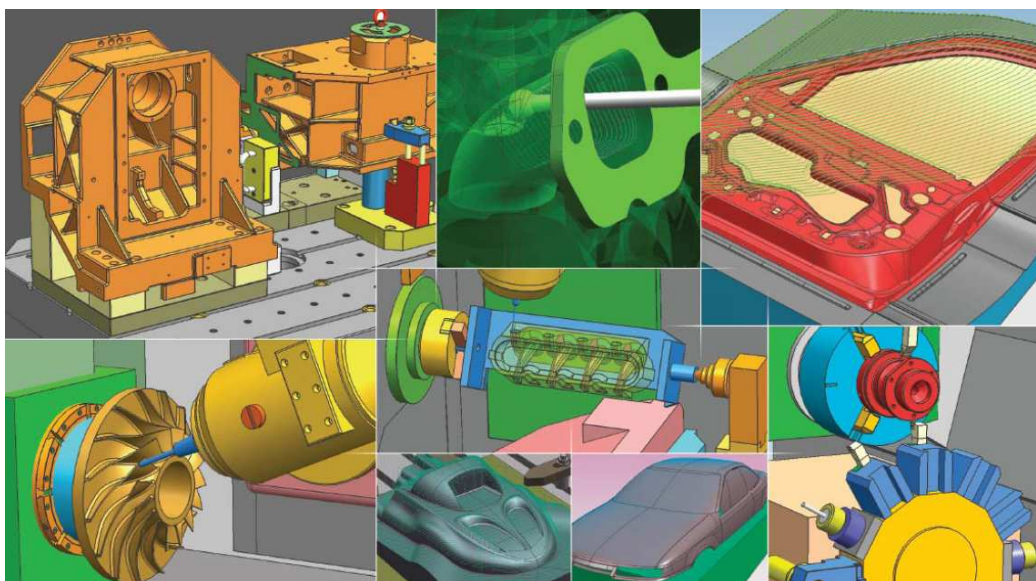


Instrukcja instalacji dodatków do książki:
„NX CAM - Programowanie ścieżek dla obrabiarek CNC”



Wrzesień 2009

I. INSTALACJA POLSKIEJ WERSJI

- **Folder NX6_PL/Polska_wersja**

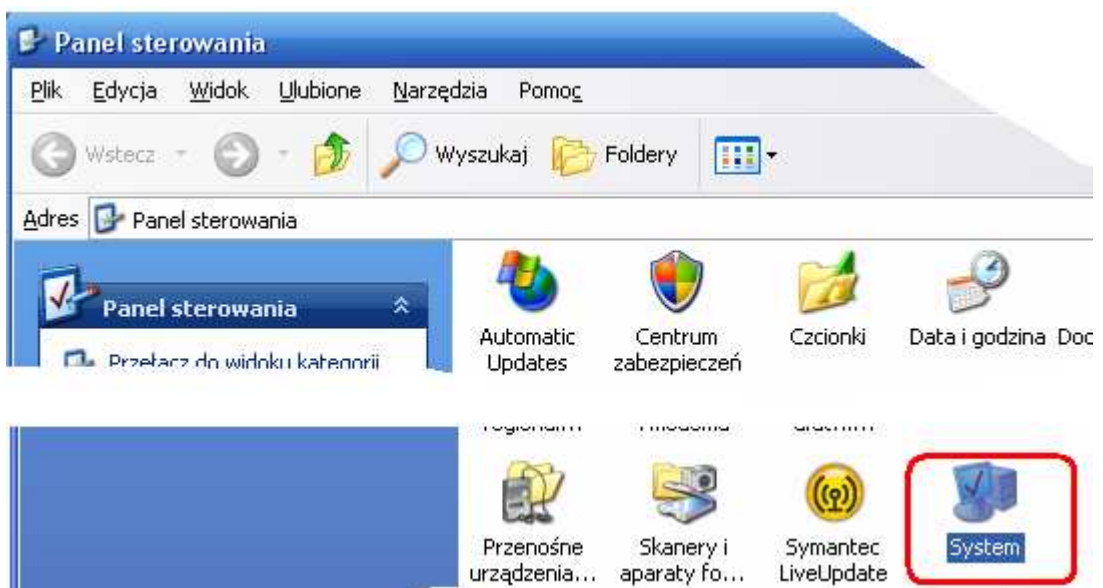
W folderze znajduje się plik NX6_028_CAM_PL.exe, który uruchamia instalację polskiej wersji pakietu NX CAM.

1. Instalacja

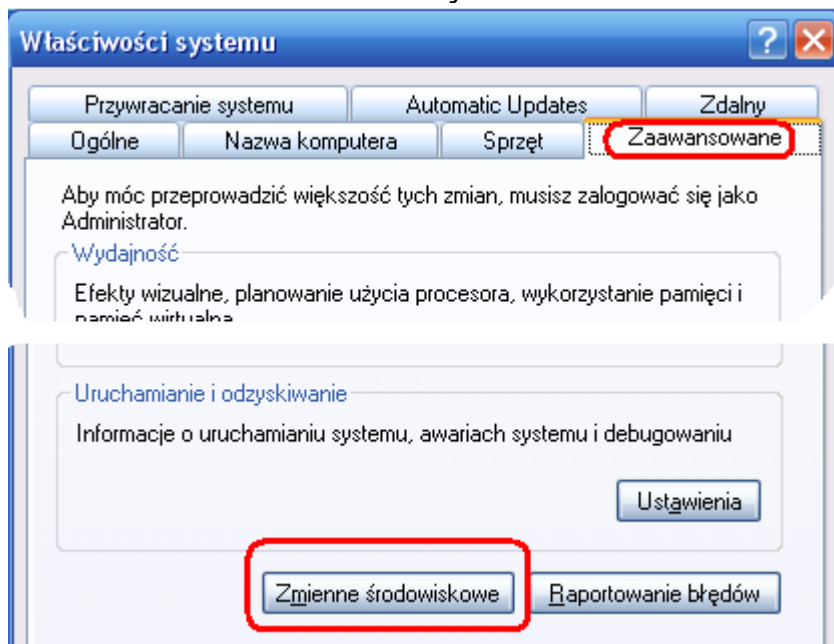
Pliki polskiej wersji instalują się automatycznie z pliku **NX6_028_CAM_PL.exe** i powinny być wgrane do katalogu **NX6** – typowa ścieżka dostępu:
x:\Program Files\UGS\NX 6

2. Ustawienie aktywnej polskiej wersji

- Wejść w *Panelu sterownia* do *System*

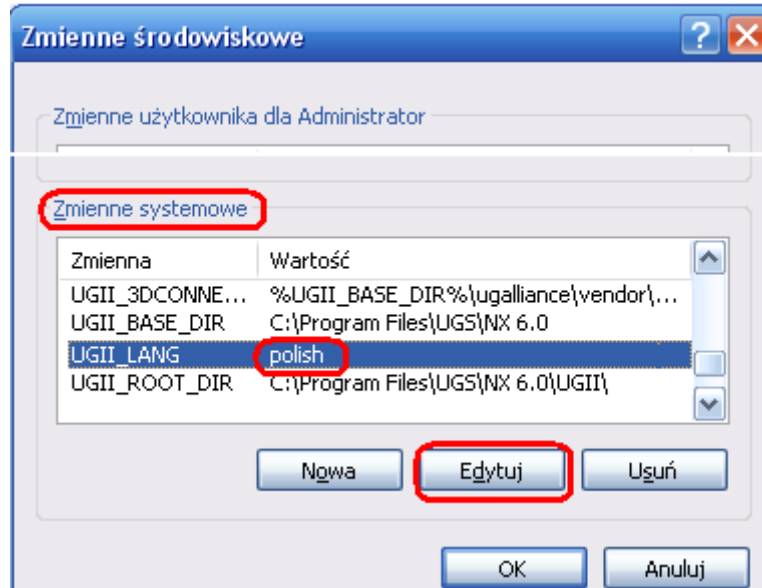


- Na karcie *Zaawansowane* naciśnij klawisz *Zmienne środowiskowe*

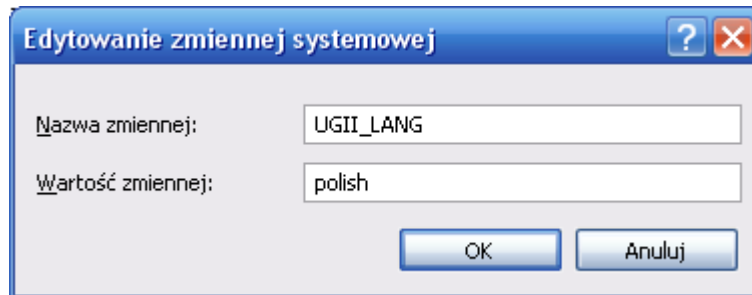


Instalacja dodatków do książki NX CAM

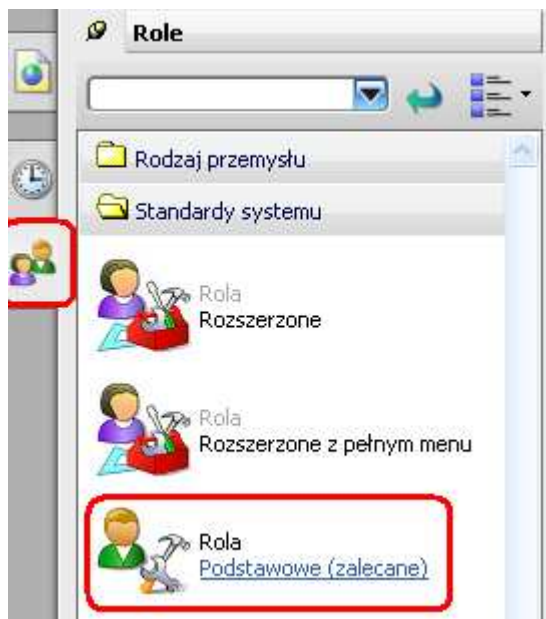
- W dolnej części okna odszukaj zmienną **UGII_LANG**



- Naciśnij klawisz *Edytuj* i zmień *Wartość zmiennej* z english na **polish** i OK.

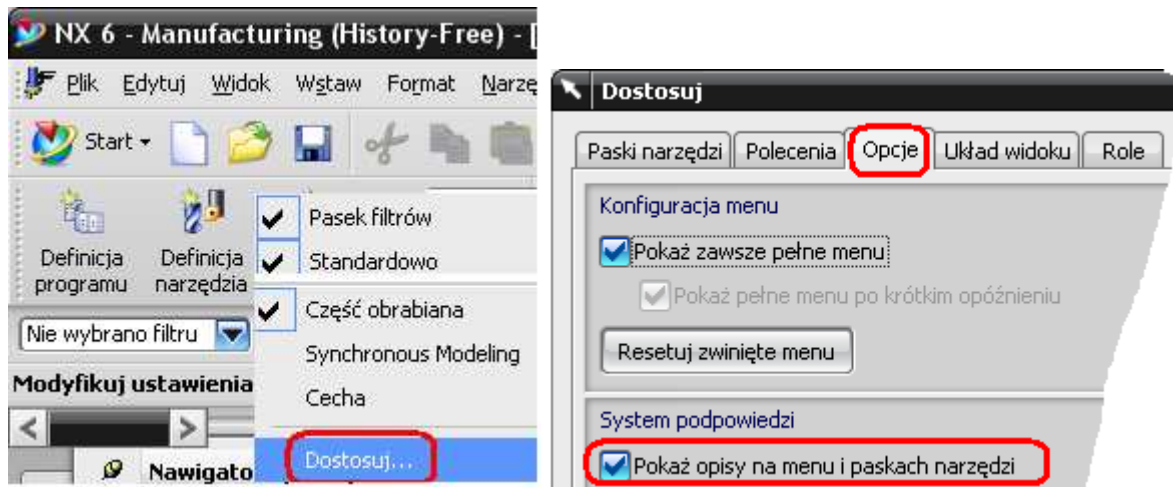


- Uruchom NX
Jeśli po uruchomieniu część podpisów pod ikonami jest w angielskiej wersji zastosuj polecenie *Resetuj pasek* lub wczytaj dowolną *Rolę* np. *Podstawową*.



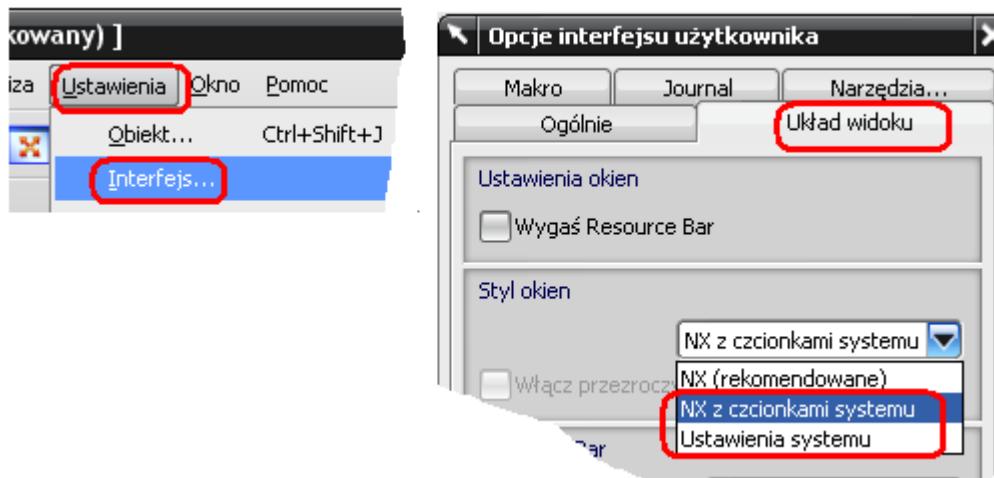
3. Włączenie podpowiedzi

Aby włączyć rozszerzone podpowiedzi, kliknij na dowolnym pasku narzędziowym i uruchom opcję 'Dostosuj', a następnie zaznacz opcje widoczne na rysunku poniżej.



4. Polskie czcionki

W przypadku braku polskich czcionek w interfejsie proszę ustawić odpowiednie opcje na oknie ustawień interfejsu i kliknąć *Zastosuj*.



II. INSTALACJA DODATKÓW DO KSIĄŻKI

- **Folder NX6_PL/Dodatki**

*W folderze znajduje się plik **Dodatki.exe**, który uruchamia instalację.*

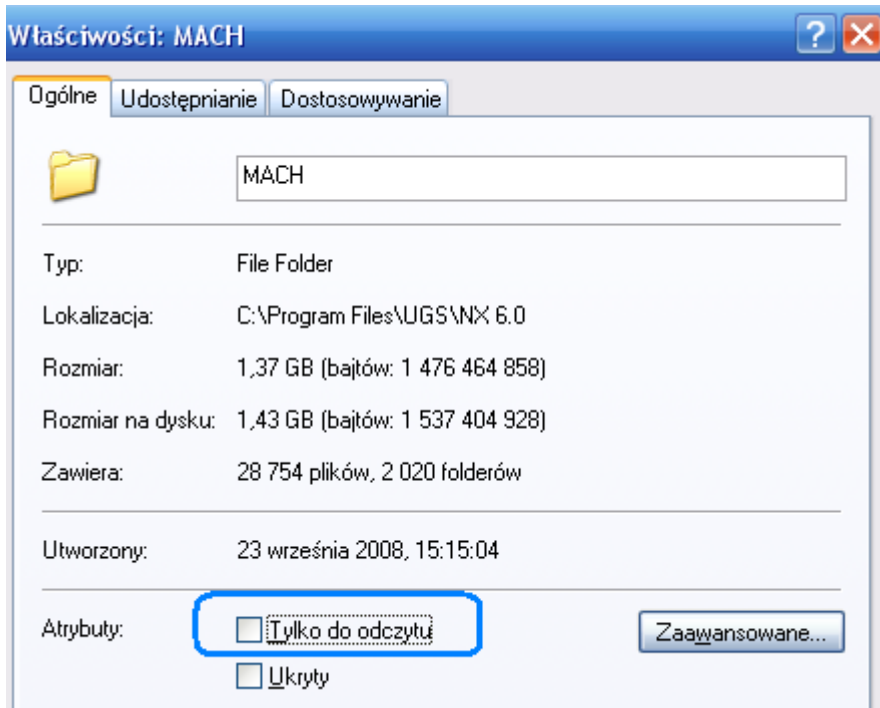
1. Instalacja

Pliki instalują się automatycznie z pliku **Dodatki.exe** i powinny być wgrane do katalogu **NX6** – typowa ścieżka dostępu:

x:\Program Files\UGS\NX 6

2. Wskazówka

Przed instalacją należy wejść do katalogu **x\Program Files\UGS\NX 6.0**, odszukać katalog **MACH** i zdjąć (odznaczyć) Atrybut z folderu i podfolderów 'Tylko do odczytu'.



III. WGRANIE KONFIGURACJI PULPITU

- **Folder NX6_PL/Konfiguracja_pulpitu**
W folderze znajduje się plik nx_role1.mtx, który zawiera konfigurację pulpitu NX CAM na potrzeby pracy z książką.

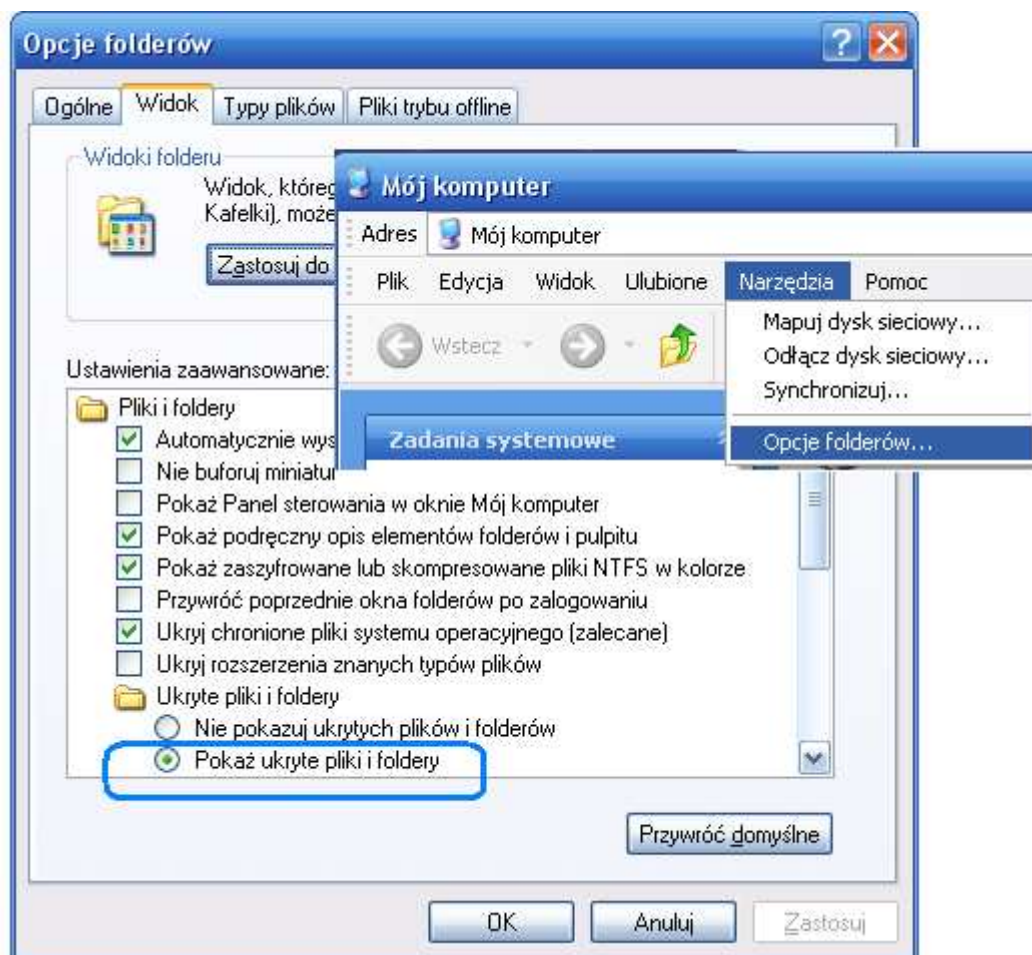
1. Instalacja

Plik konfiguracji pulpitu: **nx_role1.mtx** należy przegrać do katalogu 'roles' w:

x:\Documents and Settings\Administrator\Local Settings\Application Data\Unigraphics Solutions\NX6\roles...

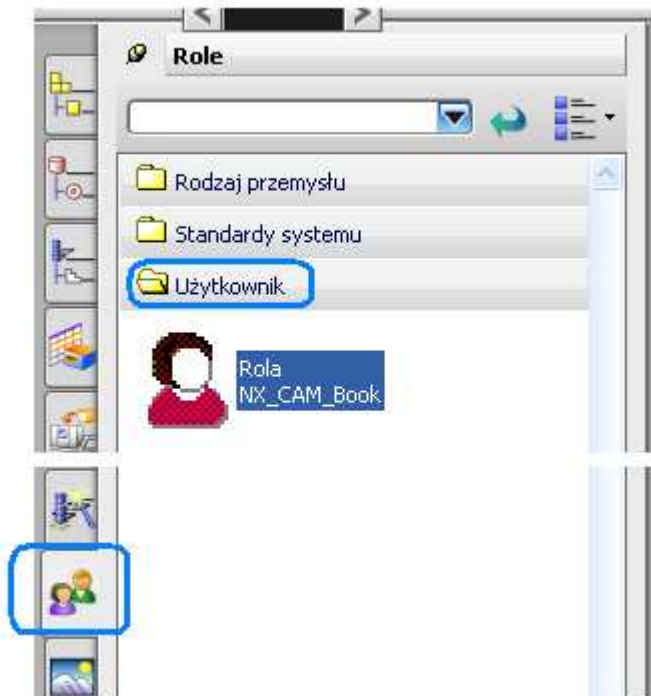
2. Wskazówka

Zwykle folder **Local Settings** jest ukryty więc należy w opcjach folderów zaznaczyć opcję 'Pokaż ukryte pliki i foldery'



3. Aktywacja

Na karcie *Role Nawigatora* pojawi się belka Użytkownik a w niej plik **NX_CAM_Book**, który należy kliknąć aby załadować konfigurację pulpitu.



IV. POZOSTAŁE FOLDERY ZAWIERAJĄ:

- **NX_pliki** — pliki NX z ćwiczeniami do poszczególnych rozdziałów książki
- **AVI** — filmy obrazujące ćwiczenia do poszczególnych rozdziałów książki