

# Rozdział 1.

## Instalacja programu NX 6.0

Zawarty na DVD 1 pakiet instalacyjny przeznaczony jest na platformę Windows XP 32-bit i Windows Vista 32-bit. W kolejnych krokach poznasz szczegóły dotyczące instalacji pakietu NX 6.0 wraz z aktualizacją MP2.

### Zamówienie licencji

Licencję do pakietu NX CAM zamawia się w polskim oddziale firmy Siemens PLM Software na stronie:

[www.plm.automation.siemens.com/pl\\_pl/support/kampania\\_CAM.shtml](http://www.plm.automation.siemens.com/pl_pl/support/kampania_CAM.shtml)

Bezpośredni link znajduje się też na DVD 2. Zanim wejdiesz na tę stronę, należy pobrać odpowiedni numer CID z komputera, na którym ma być zainstalowany NX 6.0.

### Pobranie numeru CID

Licencja jest zabezpieczona na numer wewnętrzny (*CID – Composite ID*) komputera, który to numer jest kompilowany na podstawie numerów kart sieciowych i dysków.

#### Wskazówka

Numer CID zmienia się, jeśli dołożysz/wymienisz kartę sieciową lub dołożysz/wymienisz/sformatujesz dysk, licencja przestanie działać!

Podczas generowania numeru CID należy odłączyć tymczasowe dyski, kości pamięci czy tymczasowo używane modemy zewnętrzne.

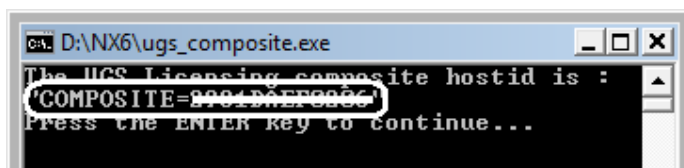
Aby uzyskać ten indywidualny numer danego komputera:

1. Włóż do napędu dysk DVD 1 (etykieta 93-037178-NX602).
2. Wejdź do folderu *NX6*.
3. Uruchom aplikację *Launch.exe*.
4. Na ekranie pojawi się okno dialogowe jak na rysunku 1.1.



Rysunek 1.1. Klawisz do pobrania numeru CID

5. Kliknij klawisz *Get composite host ID* — jak na rysunku 1.1 (1).
6. Na ekranie pojawi się okno dialogowe z 12-cyfrowym numerem CID:



Rysunek 1.2. Okno z wygenerowanym numerem CID

7. Numer po słowie *COMPOSITE=* należy skopiować i podać go na stronie związanej z zamówieniem licencji.
8. Licencję w formie pliku tekstowego otrzymasz pocztą elektroniczną.

#### Wskazówka

Jeśli aplikacja do pobrania numeru CID nie uruchomi się samodzielnie po kliknięciu klawisza, wówczas wejdź bezpośrednio na DVD 1, do katalogu *x:\WX6* i uruchom plik *ugs\_composite.exe*.

# Instalacja serwera licencji

## Wskazówka

Podczas instalacji serwera licencji do pliku licencji jest pobierana automatycznie nazwa komputera (hostname). Nie może ona zawierać polskich (ani innych nieangielskojęzycznych) czcionek typu ą, ć, ę...

Licencja nie uruchomi się na komputerze, który posiada w swojej nazwie polskie znaki!

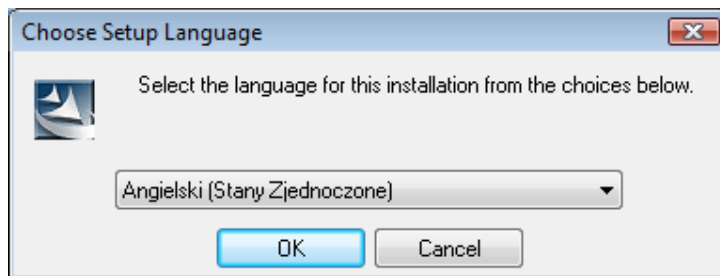
Po otrzymaniu licencji w formie pliku tekstowego przekopiuj ją w dowolne miejsce na dysku — np. na pulpit.

9. Włóż ponownie do napędu dysk DVD 1 (etykieta 93-037178-NX602).
10. Wejdź do folderu *NX6* i uruchom aplikację *Launch.exe*.

## Wskazówka

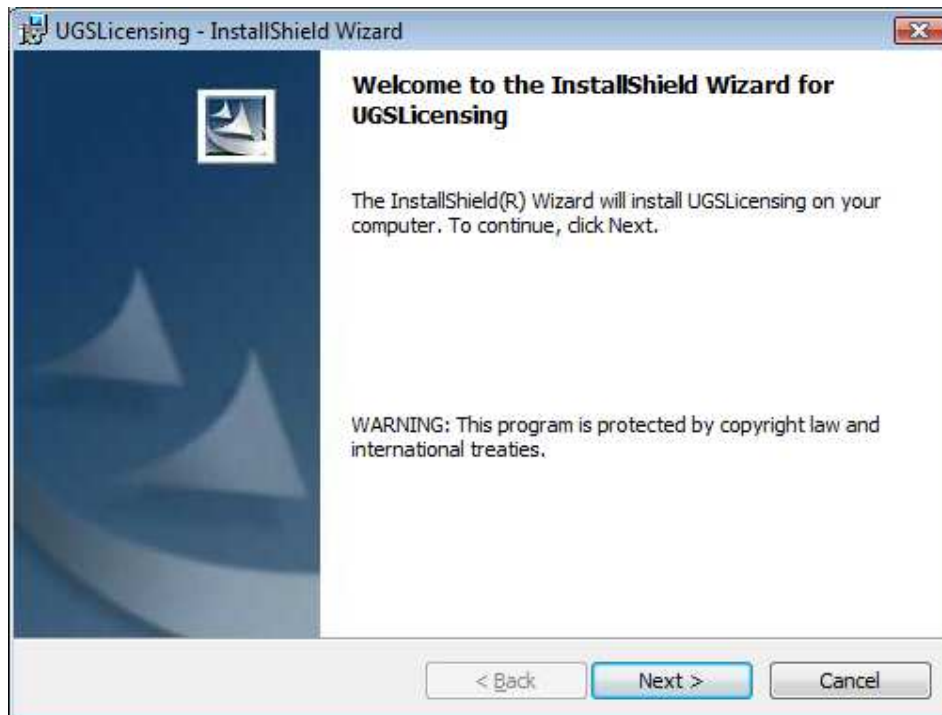
Jeśli aplikacja do instalacji serwera licencji nie uruchomi się samodzielnie po kliknięciu klawisza, wówczas wejdź bezpośrednio na DVD 1, do katalogu *x:WX6\ugslicensing020* i uruchom plik *setup.exe*.

11. Na ekranie pojawi się okno dialogowe — jak na rysunku 1.1.
12. Kliknij klawisz *Install License Server* — jak na rysunku 1.1 (2).
13. Na ekranie pojawi się okno z wyborem wersji językowej — jak na rysunku 1.3.
14. Wybierz język *Angielski* i kliknij *OK*.



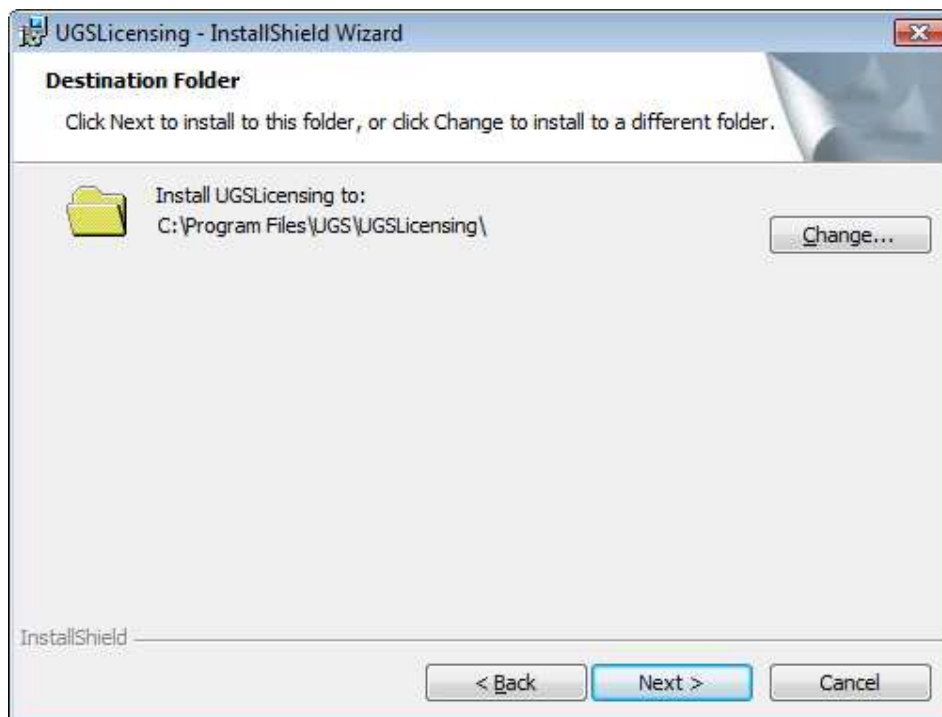
Rysunek 1.3. Okno wyboru języka

15. Pojawi się okno *UGSLicensing*, na którym kliknij klawisz *Next* — rysunek 1.4.



Rysunek 1.4. Okno UGSLicensing

16. Na kolejnym oknie dialogowym możesz wybrać docelowy folder instalacji serwera licencji — rysunek 1.5 — domyślnie *C:\Program Files\UGS\UGSLicensing\*.
17. Potwierdź lokalizację klawiszem *Next* lub zmień lokalizację klawiszem *Change...*



Rysunek 1.5. Okno UGSLicensing — wybór folderu instalacji

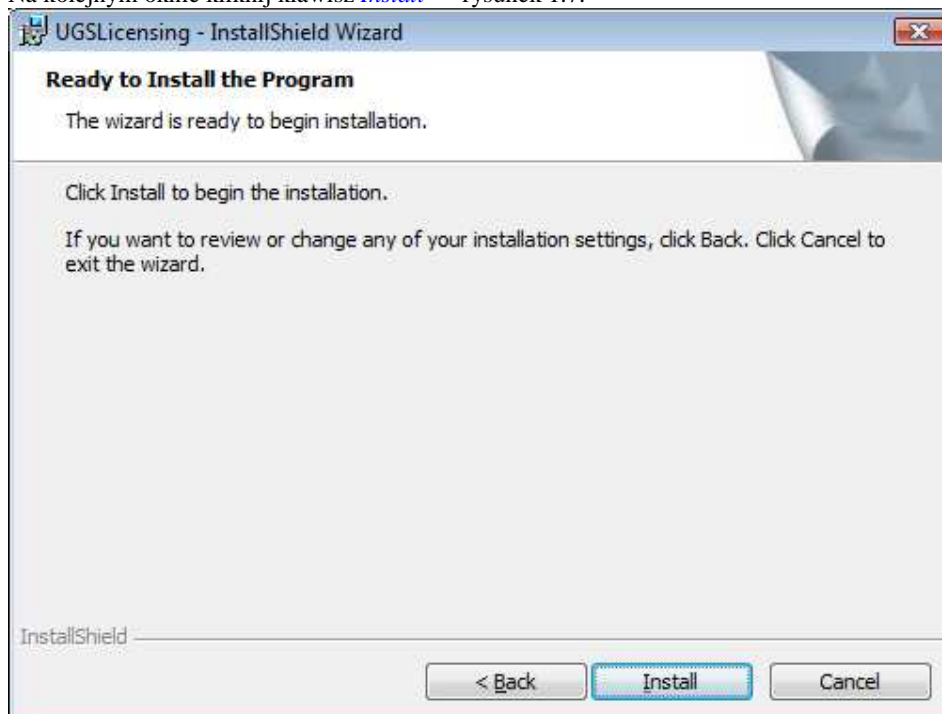
18. Na kolejnym oknie dialogowym kliknij klawisz *Browse...* (rysunek 1.6 — 1) i wskaż plik licencji, który otrzymałeś od Siemens PLM Software.

19. Następnie kliknij klawisz *Next* — rysunek 1.6 (2).



Rysunek 1.6. Okno UGSLicensing — wybór pliku licencji

Na kolejnym oknie kliknij klawisz *Install* — rysunek 1.7.



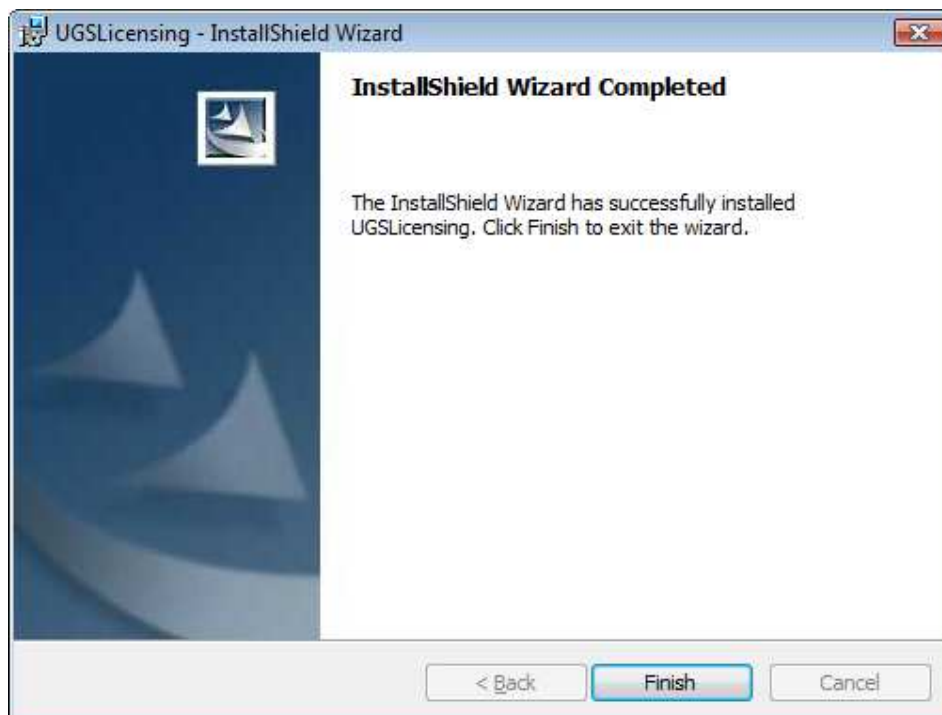
Rysunek 1.7. Okno UGSLicensing — program gotowy do instalacji

20. Kolejne okno dialogowe informuje o postępie instalacji — rysunek 1.8.



Rysunek 1.8. Okno UGSLicensing — postęp instalacji

21. Po instalacji serwera licencji kliknij *Finish* — rysunek 1.9.

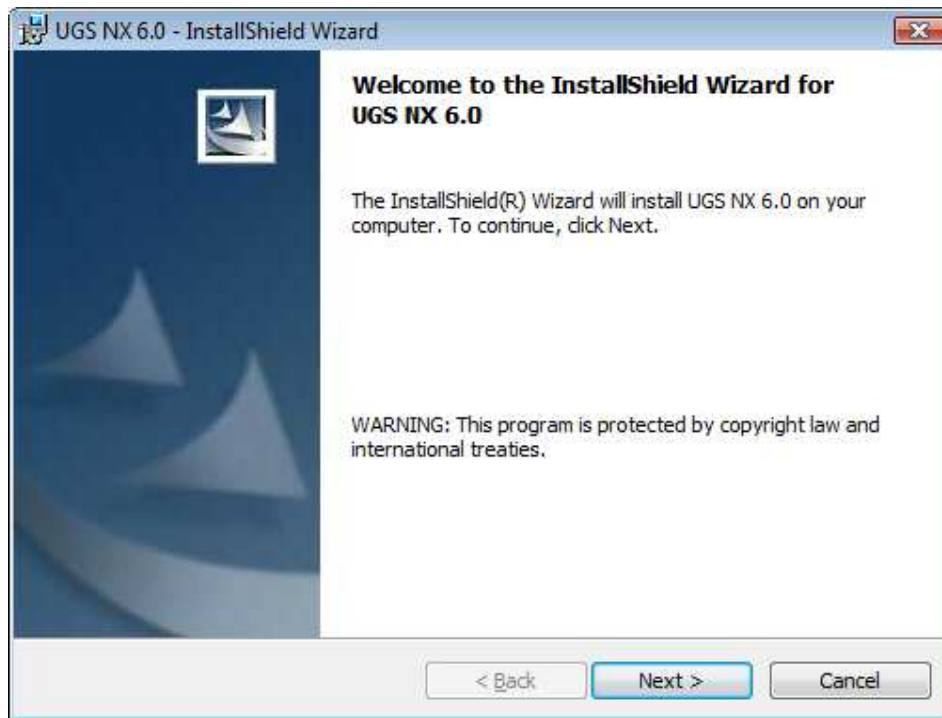


Rysunek 1.9. Okno UGSLicensing — zakończenie instalacji

## Instalacja NX 6.0

Po instalacji serwera licencji przystępujemy do instalacji samego NX 6.0.

1. Kliknij klawisz *Install NX* — jak na rysunku 1.1 (3).
2. Na ekranie pojawi się okno z wyborem wersji językowej — jak na rysunku 1.3.
3. Wybierz język *Angielski* i kliknij *OK*.
4. Pojawi się okno *UGS NX 6.0*, na którym kliknij klawisz *Next* — rysunek 1.10.



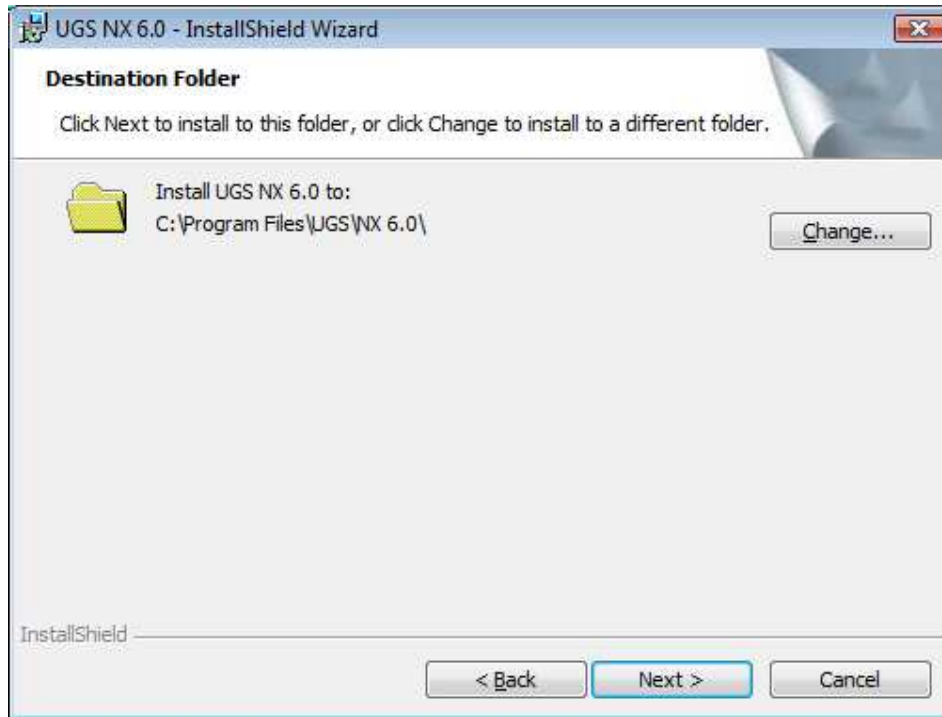
Rysunek 1.10. Okno UGS NX 6.0

5. Na kolejnym oknie wybierz typ instalacji na *Typical* — rysunek 1.11.



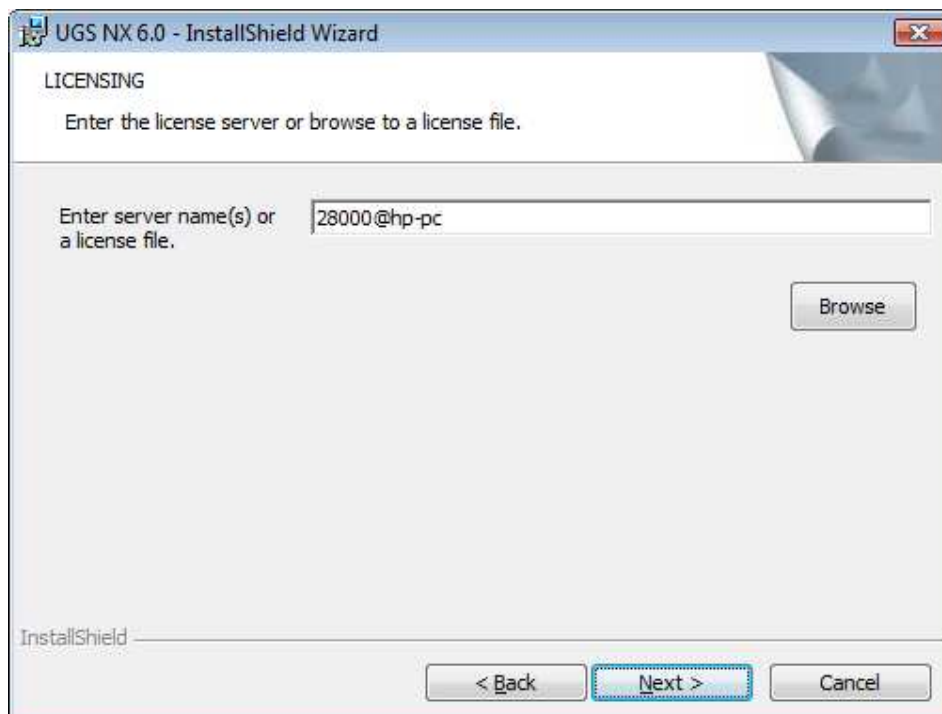
Rysunek 1.11. Wybór typu instalacji

- Na kolejnym oknie dialogowym możesz wybrać docelowy folder instalacji programu — rysunek 1.12 — domyślnie `C:\Program Files\UGS\NX 6.0\`.
- Potwierdź lokalizację klawiszem *Next* lub zmień lokalizację klawiszem *Change...*



Rysunek 1.12. Wybór folderu docelowego instalacji NX

- Kolejne okno dialogowe zawiera automatycznie pobraną nazwę komputera poprzedzoną adresem portu licencji `28000@...`. Tak jak pisałem już wcześniej, nazwa własna komputera (hostname) nie może zawierać polskich znaków — rysunek 1.13
- Kliknij klawisz *Next*.



Rysunek 1.13. Adres portu licencji i nazwa komputera

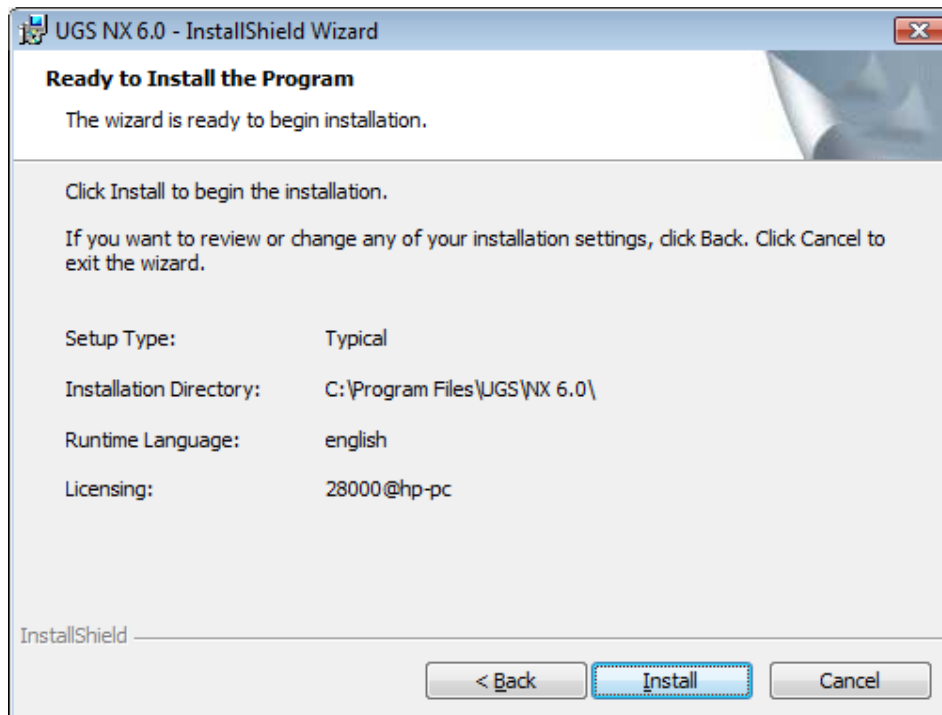
10. Na następnym oknie dokonuje się wyboru aktywnej wersji językowej po instalacji. Instalują się od razu wszystkie wersje — angielska uruchomi się jako domyślna — rysunek 1.14.



Rysunek 1.14. Wybór wersji językowej

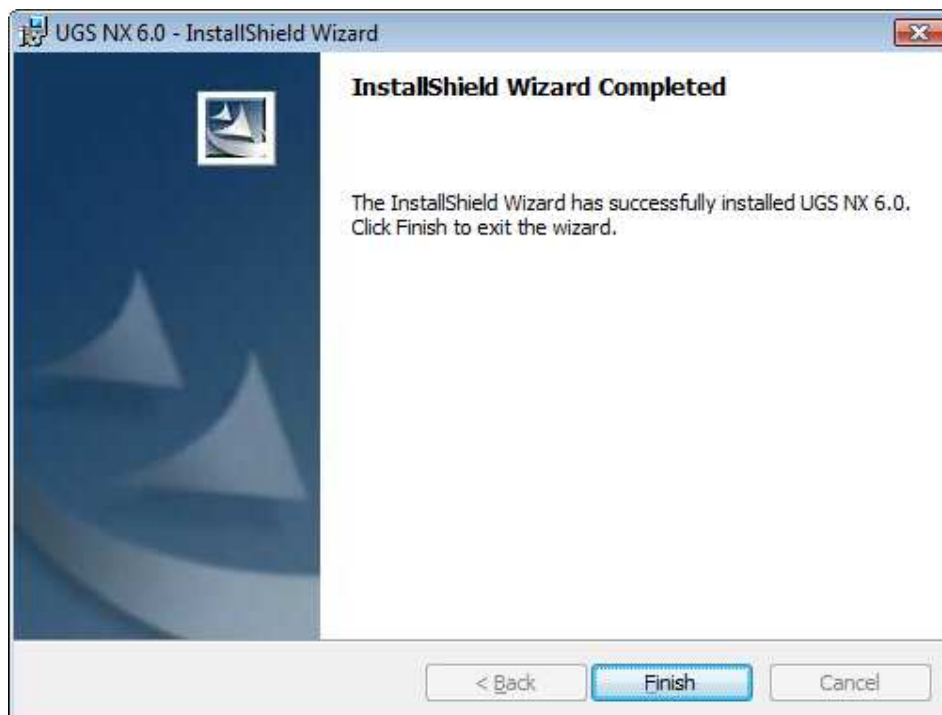
#### Wskazówka

Polska wersja językowa stanowi dodatek i instaluje się z DVD 2 po instalacji samego NX 6.0 (oraz NX 6.02) z tej płyty. Instrukcja instalacji polskiej wersji oraz innych dodatków znajduje się w pliku PDF na dysku DVD 2.



Rysunek 1.15. Okno podsumowujące opcje instalacji

11. Na kolejnym oknie kliknij klawisz *Install* — rysunek 1.15.



Rysunek 1.16. Okno kończące instalację

12. Po instalacji NX 6.0 kliknij klawisz *Finish* — rysunek 1.16.

# Instalacja aktualizacji NX 6.0.2

Po instalacji NX 6.0 przystępujemy do instalacji aktualizacji *Maintenance Pack 2 (MP2)*.

1. Mając wciąż włożony do napędu dysk DVD 1 (etykieta 93-037178-NX602), wejdź do folderu *NX602*.
2. Uruchom aplikację *Launch.exe*.
3. Na ekranie pojawi się okno dialogowe — jak na rysunku 1.17 — kliknij klawisz *Install UGS Update* — jak na rysunku 1.17 (1).

## Wskazówka

Jeśli aplikacja do instalacji aktualizacji nie uruchomi się samodzielnie po kliknięciu klawisza, wówczas wejdź bezpośrednio na DVD 1, do katalogu *x:\NX602\ugs\_update0602*, i uruchom plik *ugs\_update.bat*.



Rysunek 1.17. Okno uruchamiające instalację aktualizacji

4. Po kliknięciu klawisza *Install UGS Update* na ekranie pojawi się okno *Wiersza poleceń* (aktualizacja trwa zwykle kilka minut i powinna się zakończyć komunikatem *...succesfully!*).

```

Updated UGSAMPLES

Updating files in "D:\Program Files\UGS\NX 6.0\UGSTRUCTURES .
Liczba skopiowanych plików: 80.
Updated UGSTRUCTURES

Updating files in "D:\Program Files\UGS\NX 6.0\UGT02D . . .
Liczba skopiowanych plików: 2.
Updated UGT02D

Updating files in "D:\Program Files\UGS\NX 6.0\UGWELD . . .
Liczba skopiowanych plików: 6.
Updated UGWELD

DONE. "E:\NX6.0.2 PL\Aktualizacje\Maintenance Release\nx-6.0.2-
ugs_update0602\.\ugs_update.bat" has completed successfully !

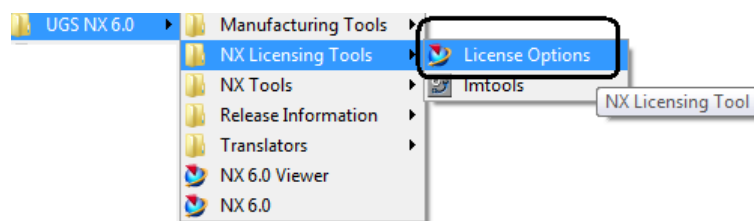
```

Rysunek 1.18. Zakończenie procesu aktualizacji NX

## Przypisanie licencji

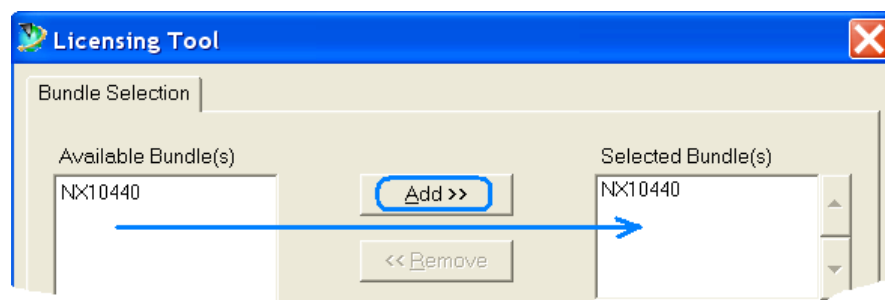
Po instalacji aktualizacji, a przed uruchomieniem samego NX należy przypisać daną licencję do komputera.

1. Wejść do grupy programów *NX 6.0* w z menu *Start* — rysunek 1.19.
2. Przejdź do grupy *NX Licensing Tools*.
3. Wybierz opcję *License Options*.



Rysunek 1.19. Grupa programów NX Licensing Tools

4. Na ekranie pojawi się okno dialogowe *Licensing Tool*.

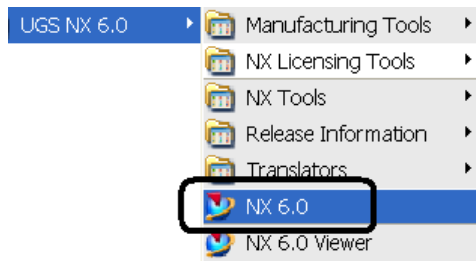


Rysunek 1.20. Okno Licensing Tool

5. Po lewej stronie w oknie *Available Bundle(s)* powinien się pojawić symbol licencji *NX...*
6. Zaznacz ten symbol i przerzuc go klawiszem *Add>>* na okno *Selected Bundle(s)* i kliknij *OK*.

## Uruchomienie NX 6.0

Do uruchomienia aplikacji służy ikona *NX 6.0* znajdująca się w grupie programów *UGS NX 6.0* — jak na rysunku 1.21.



Rysunek 1.21. Ikona do uruchomienia NX 6.0

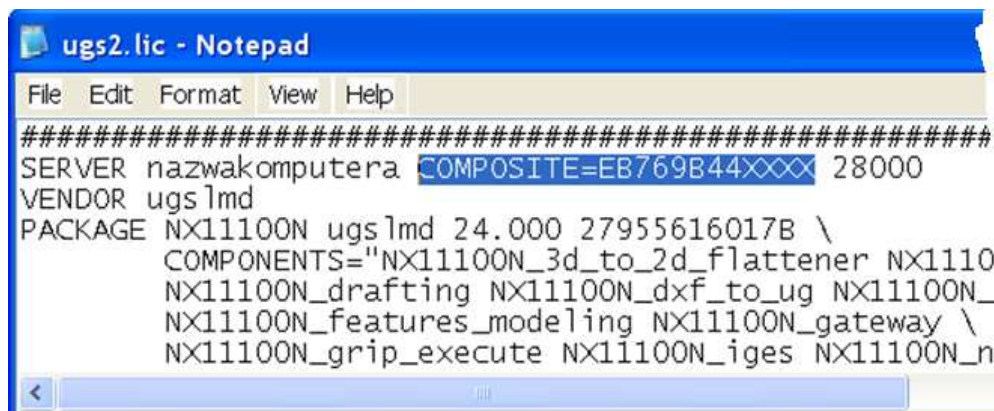
## A co jeśli nie widać symbolu licencji...

Co należy sprawdzić, jeśli nie działa licencja? Krótko o trzech najczęściej występujących przypadkach.

### Sprawdź numer CID

Skompilowany plik licencji o nazwie *ugs2.lic* znajduje się w katalogu *x:\Program Files\UGS\UGSLicensing...*. To plik tekstowy, więc edytuj go np. programem Notatnik i sprawdź, czy podałeś poprawny numer CID — jego położenie widać na rysunku 1.22 — znajduje się po słowie **COMPOSITE=**.

Numeru CID nie da się zmienić samodzielnie, ponieważ na jego podstawie jest szyfrowany cały plik licencji.



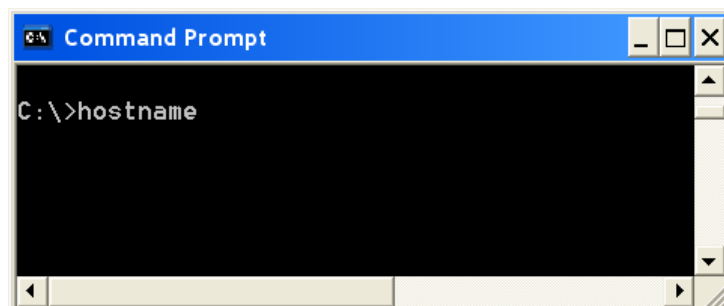
Rysunek 1.22. Położenie numeru CID w pliku licencji

### Sprawdź nazwę komputera

Sprawdź, czy nazwa komputera pobrana automatycznie podczas instalacji jest poprawna — komputer nie może mieć w nazwie polskich liter.

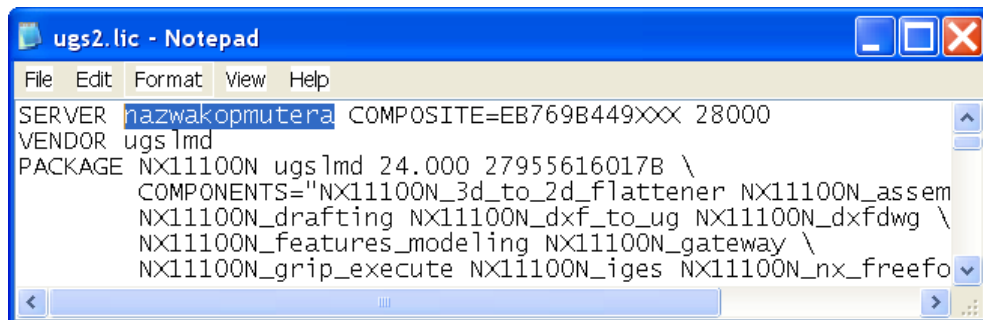
Wejść do *Wiersza poleceń* np. z menu Windows: *Start/Programy/Akcesoria...* lub z menu Windows: *Uruchom* i wpisz polecenie **cmd**.

Po ukazaniu się okna *Wiersza poleceń* wpisz polecenie **hostname** — jak na rysunku 1.23.



Rysunek 1.23. Polecenie do sprawdzenia nazwy komputera

Edytuj plik licencji i sprawdź nazwę komputera — jego położenie widać na rysunku 1.24 — znajduje się po słowie **SERVER**.

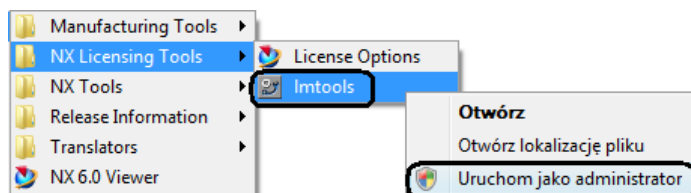


Rysunek 1.24. Położenie nazwy komputera w pliku licencji

Jeśli komputer ma w nazwie polskie litery, zmień jego nazwę w *Windows*, a następnie wprowadź nową nazwę do pliku licencji. Po ewentualnej zmianie nazwy należy zrestartować komputer oraz zmienić nazwę zmiennej **UGS\_LICENSE\_SERVER** w *Zmiennych środowiskowych* Windows — wejście przez *Panel sterowania/System/karta Zaawansowane/* klawisz *Zmienne środowiskowe*. Po edycji zmiennej **UGS\_LICENSE\_SERVER** należy zmienić jej wartość po adresie **28000@...** na nową nazwę komputera.

## Windows Vista

Jeśli jesteś użytkownikiem Windows Vista i po sprawdzeniu poprzednich dwóch kroków na oknie *Licensing Tool* nadal nie widzisz symboli licencji, wówczas spróbuj uruchomić aplikację *lmtools* (rysunek 1.25) opcją dostępną pod prawym klawiszem myszy: *Uruchom jako Administrator* i zrestartuj komputer.



Rysunek 1.25. Aplikacja lmtools

Jeśli pojawią się jakieś nowe, dodatkowe informacje dotyczące procesu instalacji będzie je można znaleźć na stronie [www.plm.automation.siemens.com/pl\\_pl/support/kampania\\_CAM.shtml](http://www.plm.automation.siemens.com/pl_pl/support/kampania_CAM.shtml)