

Solid Edge Insight

Siemens PLM Software

www.siemens.com/plm



Solid Edge® Insight™は、CAD・設計管理・Webベースのコラボレーションをシームレスに統合したデータ管理ツールです。しかも、インストールも運用も簡単。Insightは、Microsoft SharePointプラットフォーム上に構築されており、面倒な操作をしなくても製品情報を管理・活用できるため、設計プロジェクトを予定どおりに予算内で完了できます。

VELOCITY SERIES

SIEMENS

商品化までの期間、コスト、および品質に関する目標を達成するには、効果的な設計管理が必要不可欠です。Solid Edge Insightは、設計者が日常的に使用する強力なSolid Edge CADツールに設計管理機能を統合します。

Solid Edge Insightは、CAD・設計管理・Webベースのコラボレーションを1つのツールにシームレスに統合した、導入と管理の容易な革新的なソリューションです。Insightを使えば、「製品データ管理(PDM)の導入は難しい」という不安は解消されます。簡単ではありながら、設計プロセスをうまく管理するために必要な基本的な機能が完備しています。

Insightは、さまざまな業種や規模のビジネスにおいて1億を超えるライセンスと17,000社もの顧客を抱えるMicrosoft SharePointプラットフォーム上に構築されています。面倒な操作をしなくても、製品情報を管理・活用できるため、設計プロジェクトを予定どおりに予算内で完了できます。

一般的な製品データ管理(PDM)システムとは異なり、Solid Edge Insightは、追加のコマンドを持つ独立したソフトウェアパッケージではなく、長い導入タイムラインも必要ありません。InsightはSolid Edgeの基本コンポーネントで、使用するのに追加のコストは必要ありません。ほんの数日のトレーニングだけで導入できます。

主な機能

- ▶ ビジネスシステムとの統合を容易にする
Microsoft SharePointプラットフォーム
- ▶ シンプルな設計管理およびCADのシームレスな統合
 - チェックイン/チェックアウト機能付きの安全なボールド(保管庫)
 - 属性データの管理
 - 構成可能なユーザロールによる包括的なアクセス制御
 - CADアセンブリデータの管理とBOMの作成
 - 高速検索機能と“where-used(影響先)”レポート生成機能
 - リビジョンの管理
 - 設計リリースの管理
 - タスクとワークフローの管理
 - 再接続時に同期を実行するオフラインモード
- ▶ 内部および外部ユーザのコラボレーションの管理
 - 設計データへのアクセスを拡大するWebポータル
 - 緊密なコラボレーションを可能にするInsight Connect
- ▶ 簡単な導入・インプリ

ビジネスの生産性を向上させるMicrosoft SharePointプラットフォーム

Solid Edge Insightは、ビジネス生産性向上ソリューションであるMicrosoft SharePointをベースとしています。情報管理、アクセス、コラボレーション、およびユーザ主体のプロセスを、使い慣れた環境で行うことができます。ユーザは、すべての情報やコラボレーション作業に使い慣れた1つの環境を一貫して使用できます。学習しやすく、操作とパーソナライズも容易です。IT担当者は単一のプラットフォームおよび緊密に統合された一連のテクノロジを管理すればよく、エンドユーザのサポートの負担も低減されます。

マイクロソフト社は、ユーザがドキュメントの操作やタスク、プロジェクトの作業を共同で行える、チームによるコラボレーションのための基盤を提供する戦略を掲げ、その一環として、データ管理への継続的な投資を行っています。この環境は、展開、管理、およびアプリケーション開発を簡単かつ柔軟に行えるように設計されています。Solid Edge Insightの成功は、この戦略が功を奏していることの証拠と言えます。Solid Edge Insightは、Microsoft Windows Server Services 3.0 (WSS) および Microsoft Office SharePoint Server 2007 (MOSS) で利用可能になっています。このため、既存のサーバソフトウェアや、企業のIT戦略に最も適したサーバソフトウェアを使用できます。Solid Edge Insightユーザは、これらのプラットフォームの強力なコラボレーション機能やセキュリティ機能も利用できます。

SharePointのベースに使用されているMicrosoft SQL Serverは、優れたパフォーマンスと、バックアップおよび復旧用の管理ツールを備えた、安全で拡張性のある設計管理ポータルを提供します。

Solid Edge Insightでは、マイクロソフト社から提供されている実証済みのツールが利用されており、3D設計に不可欠なアセンブリ構成、部品表(BOM)、アセンブリリンク、部品の関連付けなどの製品構成機能が追加されています。このため、Solid Edge Insightは最も洗練された設計データ管理ソリューションであるだけでなく、将来への最も安全な投資でもあります。

実証済みの効果

- 「設計者は意識していませんが、当社のエンジニアリング部門で必要な、Solid Edgeデータの整合性や効率的なアクセスを確保するための重要な機能はすべて、Insightテクノロジーによって実行されます。」

Ken Grundey
CAD Manager
Pella Corporation

Parts List	Quantity	Link Type	Checked	Title	SEStatus	SEStatus...	SEModel...	Document...	Revision
001-top_level.asm			False	W10-00...	Available	aruda	0	W10-00...	
lower_3seton_.asm	1	BOM	False	W10-00...	Available	aruda	0	W10-00...	
w10-0020049006.par	2	BOM	False	W10-00...	Available	aruda	0		
w10-0020049008.par	1	BOM	False	W10-00...	Available	aruda	0		
31-18...750-shcs.par	3	BOM	False	31-18...	Released	aruda	0		
31-18mastersockethead.par	0	Inter-part	False	31-18M...	Released	aruda	0		
625-11x2-58-shcs.par	8	BOM	False	625-11...	Released	aruda	0		
socketheadmaster.par	0	Inter-part	False	SOCKET...	Released	aruda	0		
L5900k(L5900_dowel_p...	4	BOM	False	(L5900L...	Released	aruda	0		
(L5900k)master_dowel...	0	Inter-part	False	(L5900L...	Released	aruda	0		

シンプルな設計管理

Solid Edge Insightは、製品開発チームのニーズに合わせたシンプルな設計管理ツールを提供します。従来のドキュメントおよびデータ管理ソリューションとは異なり、Solid Edge InsightはCAD設計ワークフローの中で透過的に機能し、設計者の生産性を向上させます。特別なトレーニングは必要ありません。

チェックイン/チェックアウト機能付きの安全なボールド

Solid Edge Insightでは、ファイルやフォルダに関する情報などの分散された製品データが、整理されたワークスペースで管理されます。このため、必要なデータを見つけやすく、簡単に再利用できます。この情報資産は、安全なボールド（保管庫）、ロールベースのアクセス権、ドキュメントレベルのセキュリティ、チェックイン/チェックアウト機能、高速検索機能、“where-used（影響先）”ツールおよびその他の設計管理ツールによって保護されます。

ドキュメントのチェックイン/チェックアウトプロセスをSolid Edgeの標準ファイルコマンドに組み込むことで、一度に1人のエンジニアしか設計に変更を加えられないようになっていきます。これにより、同じ部品に競合する変更を加えられることを防止します。Solid Edgeコンテンツを開くときに、ユーザは“保存されているリリース”や“最新のリリース”などのリリースルールを指定できます。Solid Edgeのアセンブリ・パスファイルには、ファイルのステータス、利用状況、作業者に関するフィードバック情報がリアルタイムで表示されます。

構成可能なユーザロールによる包括的なアクセス制御

社内で製品データの各ユーザにロールを割り当て、設計ドキュメントに対してルールベースのアクセス制御を簡単に設定できます。ユーザは、複数のグループのメンバーとなることができ、プロジェクトに合わせてメンバーシップを変更することもできます。

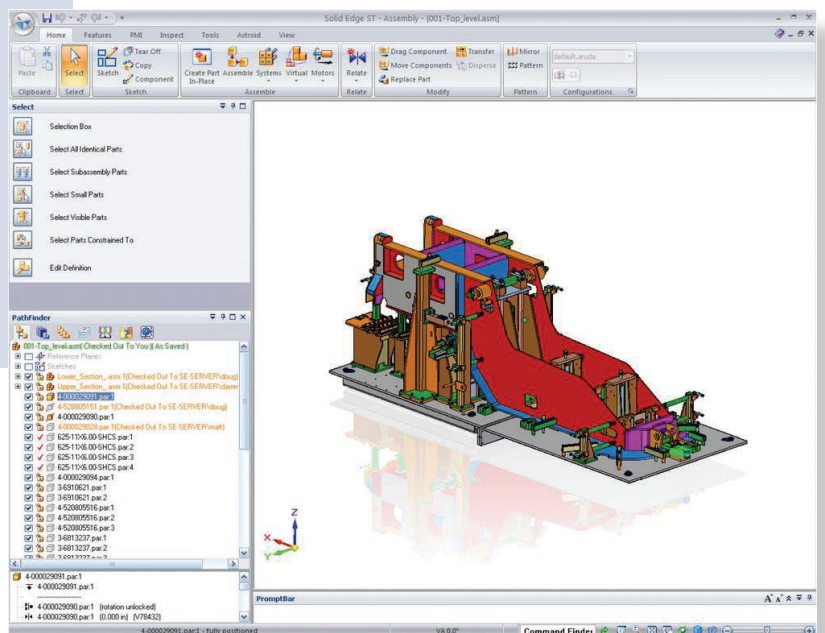
CAD製品構成の管理とBOMの作成

Solid Edge Insightを使用すると、数千のコンポーネントで構成される階層の深いアセンブリであっても、設計ドキュメント間の複雑な関係を簡単に管理できます。InsightによってSolid Edgeアセンブリ構成が自動的に収集され、Webポータルを介して部品表の形式で利用者に提供されます。物理的な製品を定義し、その他の多くのビジネスプロセスを進める基となるこれらの部品表は、Insightで自動的に管理されます。正確な部品表データを、いつでも抽出してXML形式で出力し、ERPやその他の企業システムに組み込むことができます。

実証済みの効果

- 「Solid Edgeを使用することで、設計や製図は間違いなく楽になりました。生産性の大幅な向上は、Insightのおかげだと思います。Insightを使用するようになってから、既存の情報が見つかるようになり、その情報を信頼できるようになりました。このため、設計データの再利用が大幅に進みました。」

Michael Cox
Information Technology Manager
Reading Bakery Systems



属性データの管理

Insightテクノロジーを使用すると、ナレッジを効率よく収集、整理、共有できます。Solid Edge Insightでは、CADで作成した部品、アセンブリおよび図面に加えて、設計データに関する重要な情報も収集されます。

高速検索機能と“where-used (影響先)”レポート機能

Solid Edge Insightは、設計変更による影響の評価にも役立ちます。Solid Edge Insightでは、変更の影響を受けるすべてのドキュメント（関係するすべての2D図面を含む）をすばやく検索できます。Solid Edgeでファイルを開く通常の操作で強力な検索ツールを使用して、定義した任意の基準に従って設計データをすばやく見つけることができます。さらに、強力な“全文”検索も可能で、図面に記載された注記など、Solid Edgeドキュメントに含まれる特定のテキストを検索することもできます。

リビジョンの管理

Solid Edgeでは、Insightテクノロジーを使用して設計のバージョンやリビジョンの管理が簡略化されており、設計の進展に従って、最新のドキュメントがどこにあるのか、これらのドキュメントが確実に正しいリビジョンを使用しているのか、といった情報を正確に把握して、チームがより効率的に連携するために役立ちます。

設計リリースの管理

リリース前からリリース後、またその後に発生する変更通知に至るまで、Insightでは変更の遂行、確認、承認が迅速かつ正確に行われるように設計プロセスが管理されます。マネージャなど、Solid Edgeに対する完全なアクセス権限を持たないユーザーは、Lifecycle Assistantを使用することで、Solid Edge部品、アセンブリ、および図面を正しい方法でリリースできます。

タスクとワークフローの管理

Insightユーザーは、SharePointで提供されているタスクおよびワークフロー機能を利用して、日常のタスクを管理したり、企業に固有のプロセスに応じた追加のワークフローを作成したりできます。

再接続時に同期を実行するオフラインモード

Solid Edge Insightでは、SharePointに接続していないときでも、管理されている設計に設計者が変更を加えることができます。たとえば、設計者は、取引先の会社でデータを持って行き、変更を加えた後、自社に戻ったときにInsightとその変更を同期させることができます。

実証済みの効果

- ▶ 「注文を受けたときに、『その部品は前にも作ったことがあるけど、どの企業に納品したかな、どこに置いたかな』と考えることがよくありましたが、Insightを使えば、CAD環境から離れることなく、すぐに調べることができます。」

Ryan Gudorf
CAD/CAM Manager
Budde Sheet Metal Works, Inc.

内部および外部ユーザのコラボレーションの管理

社員が2人であっても2,000人であっても、会社の規模に関係なく、今日の市場で競争力を維持するにはコラボレーションは不可欠です。設計変更(ECO)を減らすには、設計データをエンジニア部門だけでなく、購買部や工場などの社内の別のグループや、サプライヤなどの外部に配布することが大切です。

Solid Edge Insightには、コラボレーションとコミュニケーションを効果的に管理するためのツールが用意されています。これらのツールは、Webと設計データ管理ソフトウェアを組み合わせることで、整合性と正確さを維持できる安全な方法でデータを管理しながら、情報への効果的なアクセスを実現します。

設計データへのアクセスを拡大するSharePoint Webポータル
.NETテクノロジーは、マイクロソフト社が提供する強力かつシンプルなコラボレーションソリューションです。Solid Edge Insightでは、この.NETテクノロジーを利用して、Webポータル上に2Dおよび3D設計を表示し、関連するデータへのアクセスを管理しています。

緊密なコラボレーションを可能にするInsight Connect

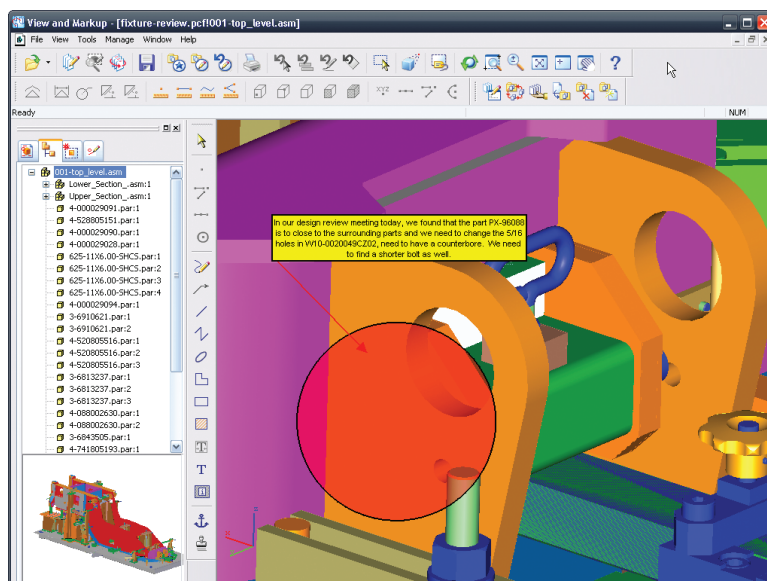
Solid Edgeには、強力な設計管理クライアントとしてInsight Connectが用意されています。Insight Connectを使用すると、設計データの利用者はInsightのコラボレーション管理機能にアクセスできます。Insight ConnectはSolid Edgeに標準装備されており、スタンドアロンのクライアントとして使用することもできます。Insight Connectでは、リビジョン管理、ドキュメントライフサイクル管理、“where-used (影響先)”検索などの強力な設計管理機能を使用できます。

Insight Connectを使用すると、設計データの利用者は強力な設計レビュー機能を利用できます。たとえば、大規模なチームの場合、メンバーはSolid Edgeやその他のソースから送信された2Dおよび3Dの複数のファイル形式のデータを表示でき、動的な切断ツールや測定ツールを使用して設計を細かく検討できます。包括的なマークアップ機能を使用してコメントも追加することもできます。

実証済みの効果

- ▶ 「Insightソリューションの強みは、Solid Edgeアプリケーションに完全に組み込まれていて、Solid Edgeユーザに透過的かつシームレスな設計管理機能を提供し、コラボレーションの管理が可能になっていることです。」

Peter A. Bilello
Vice President
CIMdata
Ann Arbor, Michigan



簡単な導入・インプリ

低コスト

Solid Edgeの基本コンポーネントであるInsightは、一般的なデータ管理ソリューションと比べて驚くほど低価格です。企業では、Microsoft社の標準的な情報共有ツールを導入、活用する以外には、他に何もする必要はありません。

セットアップおよび管理が容易

Solid Edge Insightでは、データベーススキーマの定義やデータ管理機能の構成といった作業に時間や労力は必要ありません。管理者やエンジニアは、サイトを短時間で簡単に構築して、設計チームで使用するドキュメントライブラリ、フォルダ、管理ツール、およびプロパティ情報を含めることができます。

ユーザのトレーニングが簡単

一般的なデータ管理システムでは、トレーニングが必要であるため、導入にかかる時間とコストがかなり大きくなります。Insightでは、設計管理機能がSolid Edgeユーザインターフェースに統合されているので、設計管理機能を導入しても、使い慣れた設計ワークフローが変更されません。このため、トレーニングコストを大幅に低減できます。

リリースの同期

Solid Edgeでは、設計機能とデータ管理機能が統合されているので、ソフトウェアが新しくリリースされた場合にCADおよび情報管理の新しい機能やテクノロジーをすぐに活用できます。リリースのスケジュールが異なる別個のCADシステムとPDMシステムを使用している場合、システムの同期と統合ができる状態になるまで、新しいバージョンのソフトウェアを導入できないことがあります。

拡張可能な設計

製造業では、企業全体で自動的なプロセスによって設計情報を活用したいというニーズが高まっており、しかもそのニーズは多様化しています。ニーズが拡大しても、Solid Edge Insightには、市場トップクラスのシーメンスの Teamcenter®ポートフォリオとの完全な互換性と拡張性がありますので大丈夫です。

業界トップの実績による実証済みの効果

2001年に初めて登場したときは、Solid Edge InsightはMicrosoft SharePointで使用できる唯一のCADデータ管理ソリューションでした。先を見越した絶え間ない開発により、Solid Edge Insightは数千というライセンス発行数を誇る、設計データ管理のトップとしての確固たる地位を築いてきました。多くの顧客が、Insightを導入したことによるメリットに言及しています。それには、設計データの品質の向上、実証済みコンポーネントの再利用の拡大、新規設計プロジェクトおよび設計変更時の生産性の向上などがあります。

実証済みの効果

- ▶ 「Insightテクノロジーにより、設計プロセスをより簡単かつ効果的に管理できるようになりました。エンジニアは、設計時に製品データを管理できるようになり、設計の品質と生産性が向上しました。さらに、Solid Edge Insightは導入と管理が非常に簡単なので、他のPDMシステムと比べて時間とコストを大幅に節約できます。」

Ruilin Zhang
Vice Manager, Technical Department
Suzhou Jiangnan Elevator Factory Col, Ltd.

シーメンスPLMソフトウェアについて

シーメンスPLMソフトウェアは、シーメンス産業オートメーション事業部のビジネスユニットで、PLM (製品ライフサイクル管理) ソフトウェアおよび関連サービスにおいて世界をリードするPLMプロバイダです。これまで世界各地の5万6,000社のお客様にサービスを提供し、約600万ライセンスにおよぶソフトウェア販売実績を上げています。米国テキサス州プラノを本拠地として、数多くの企業と協働して、豊富なアイデアを価値ある製品に変えるオープンなソリューションを提供しています。シーメンスPLMソフトウェアの製品やサービスに関する詳細は、www.siemens.com/plmにてご覧いただけます。

Siemens PLM Software

アメリカ

800 807 2200
Fax 314 264 8922

ヨーロッパ

44 (0) 1202 243455
Fax 44 (0) 1202 243265

アジア/太平洋

852 2230 3308
Fax 852 2230 3210

日本

シーメンスPLM
ソフトウェア
〒151-8583
東京都渋谷区
代々木2-2-1
小田急サザンタワー
03-5354-6700
Fax 03-5354-6780

www.siemens.com/plm

© 2009 Siemens Product Lifecycle Management Software Inc. All rights reserved. SiemensおよびSiemensのロゴは、Siemens AGの登録商標です。Teamcenter、NX、Solid Edge、Tecnomatix、Parasolid、Femap、I-deas、Velocity Series、Geolus、およびInsightは、Siemens Product Lifecycle Management Software Inc.またはその子会社の米国およびその他の国における商標または登録商標です。その他のロゴ、商標、登録商標またはサービスマークはそれぞれ各所有者に帰属します。

I303-W 15-JA 6/09