

Trasformazione del processo di innovazione per
**Beni di largo consumo e
prodotti alimentari**

Siemens PLM Software

www.siemens.com/plm/consumerproducts



Le aziende leader del settore dei beni di largo consumo e del settore alimentare utilizzano le soluzioni per la gestione del ciclo di vita del prodotto (PLM) di Siemens PLM Software per trasformare i loro processi di innovazione, accelerare lo sviluppo di nuovi prodotti, realizzare i prodotti giusti... nel modo giusto.

SIEMENS

Le attuali sfide legate alla produzione di beni di largo consumo e di prodotti alimentari



La maggior parte dei produttori di beni di largo consumo e di generi alimentari ha adottato un sistema ERP (Enterprise Resource Planning) che supporta i processi transazionali aziendali per la ricezione degli ordini, la gestione degli incassi e della contabilità generale. Tuttavia, le società leader hanno compreso che il loro processo di innovazione, complesso e non lineare, non è adeguatamente supportato da software orientati alle transazioni.

In realtà, l'odierno processo di sviluppo di nuovi prodotti richiede efficienza decisionale e implica la gestione di centinaia di flussi di lavoro paralleli, geograficamente distribuiti. Le società necessitano di una piattaforma software in grado di rispondere adeguatamente a questo livello di complessità.

Siemens PLM Software offre soluzioni per la gestione digitale del ciclo di vita del prodotto (PLM) che supportano la crescita aziendale nel complesso ambiente economico attuale e aiutano a realizzare il prodotto giusto... nel modo giusto.

Sfide



Data la saturazione del mercato, diventa sempre più difficile fornire beni di largo consumo e prodotti alimentari realmente innovativi. Le aziende sono costantemente sotto pressione per riuscire a:

- Aumentare il margine dei profitti accelerando la realizzazione di innovazioni di successo
- Disporre di allestimenti efficaci e di soluzioni packaging ecosostenibili ai punti vendita
- Espandere la commercializzazione dei propri marchi ai mercati emergenti
- Gestire meglio i rischi di un contesto economico in continua evoluzione
- Garantire l'adesione agli standard qualitativi interni all'azienda e la conformità alle normative internazionali
- Ridurre i costi lungo l'intera catena del valore

Per le aziende, affrontare e vincere queste sfide in un mercato estremamente dinamico è particolarmente impegnativo: devono essere in grado di gestire la complessità della globalizzazione e favorire uno sviluppo sostenibile attraverso l'ottimizzazione dei processi di innovazione.

Gestione della complessità



Globalizzazione

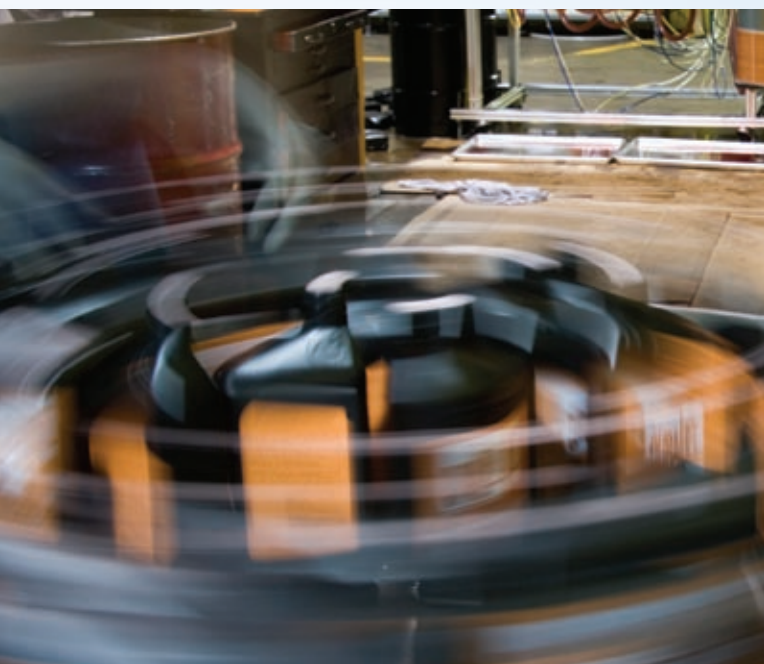
I mercati emergenti offrono nuove opportunità per la crescita aziendale. Una semplice variazione di un prodotto esistente può soddisfare le esigenze di uno specifico mercato. Ma sempre più spesso lo sviluppo di nuovi prodotti nasce da mutati requisiti di domanda o della distribuzione, quali le dimensioni, il prezzo, la fragranza, la lingua e così via.

Altri fattori quali la sede degli stabilimenti produttivi, la catena di fornitura, la gestione del magazzino e la distribuzione, possono mutare, aumentando ulteriormente la complessità del processo di innovazione. Maggiori opportunità coincidono con un maggior livello di complessità.

Ottimizzazione

L'innovazione di prodotto è il risultato dell'integrazione di numerosi processi e attività lavorative interni ed esterni all'azienda, mirati a incontrare le esigenze dei mercati di destinazione, a livello globale.

La capacità di allinearsi alle richieste del mercato fornendo soluzioni appropriate e puntuali dipende dalla visibilità dello stato delle iniziative, e dell'impatto delle modifiche, nonché dall'abilità di prevenire onerosi ritardi e rallentamenti in produzione. L'ottimizzazione dell'intero processo di sviluppo prodotto, dal concept alla distribuzione è essenziale per la gestione efficace della complessità del processo innovativo.



Velocità

I brevi cicli di rotazione delle categorie e le richieste di tempi di consegna sempre più contratti da parte dei rivenditori al dettaglio, rendono essenziale introdurre nuovi prodotti sul mercato, sempre più velocemente. Il mercato richiede consegne puntuali e non consente margini di errore. La rapida introduzione dei prodotti sul mercato è pertanto fondamentale per affrontarne l'attuale complessità.



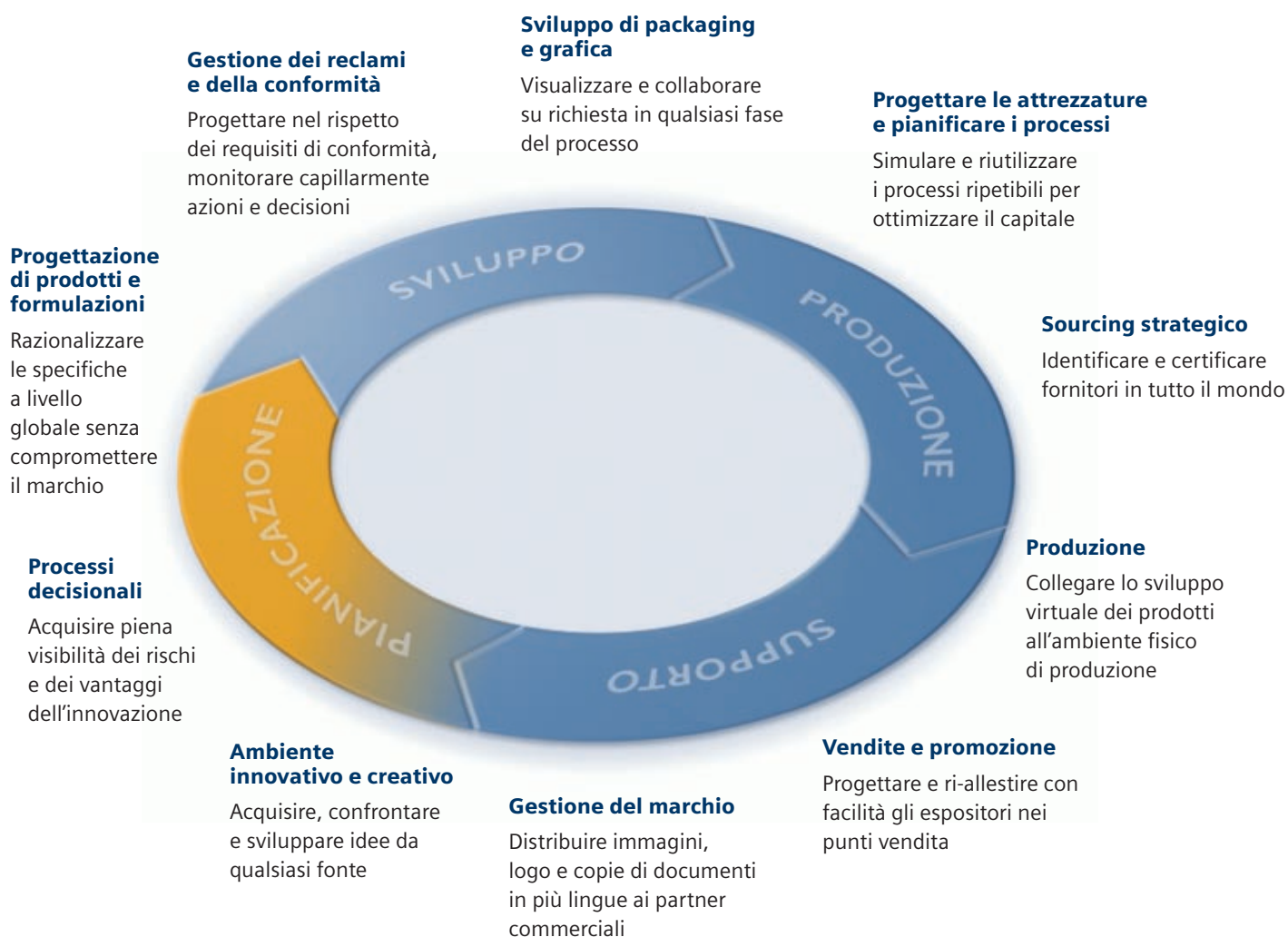
Sostenibilità

Il livello di consapevolezza ambientale dei consumatori guida molti di loro nella scelta di prodotti rispettosi dell'ambiente, in termini di formulazione e di packaging, privilegiando confezioni riciclabili e dalle dimensioni ridotte.

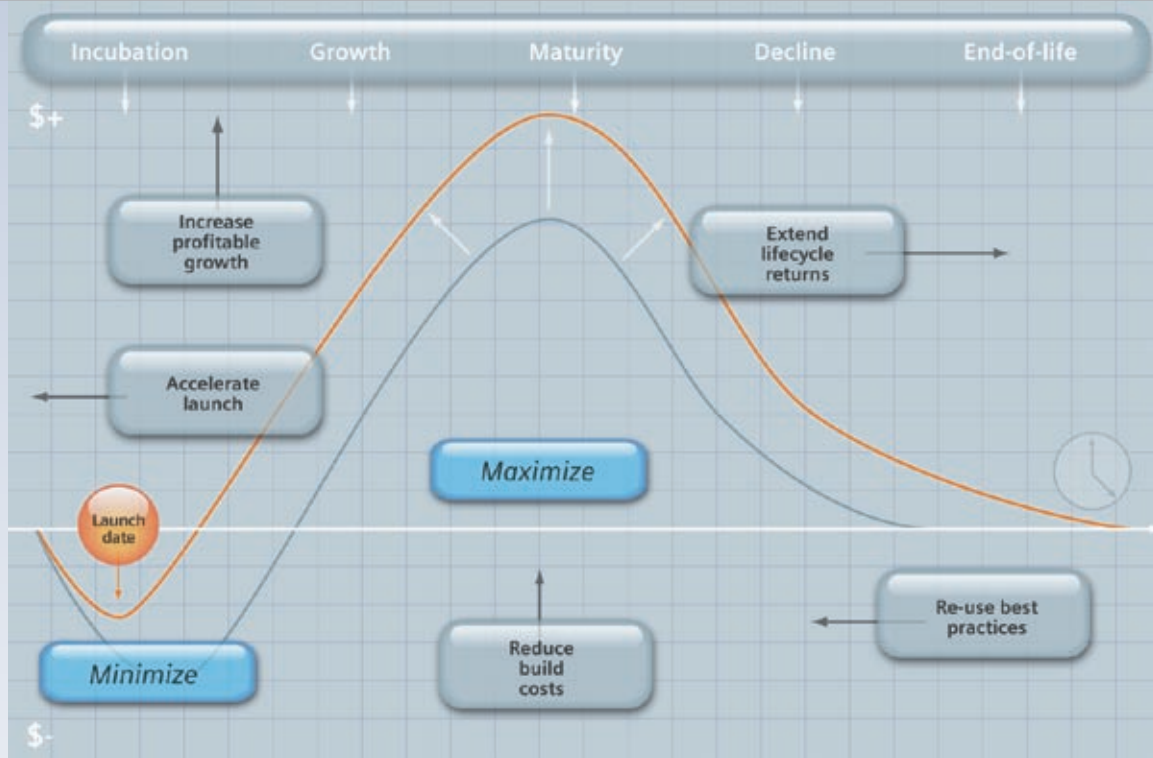
L'efficacia degli ingredienti e dei materiali, provenienti da nuovi fornitori, deve essere verificata e confermata, per non compromettere l'efficacia o l'appeal dei prodotti e del marchio.

Realizzare il prodotto giusto... nel modo giusto nel settore dei beni di largo consumo e dei generi alimentari

Abilitare l'innovazione lungo tutto il processo che porta dal concept di un prodotto alla sua distribuzione può rivelarsi estremamente complesso. Grazie alle soluzioni specifiche del settore di Siemens PLM Software, le aziende possono intraprendere la strada della gestione del ciclo di vita dei loro prodotti a prescindere dalla situazione in cui si trovano. È possibile risolvere un problema attuale e contemporaneamente sviluppare una piattaforma di innovazione completa, in grado di ridurre i costi e creare valore per il marchio.



Vantaggi delle soluzioni PLM per il settore dei beni di largo consumo e dei generi alimentari



Accelerare il lancio

Saper introdurre rapidamente le innovazioni sul mercato è fondamentale per stabilire la leadership del marchio e margini di prezzo migliori rispetto alla concorrenza.

Un cliente ha ridotto i processi di progettazione del packaging da 3 settimane a 3 giorni, aumentando sensibilmente la velocità di introduzione dei prodotti sul mercato.

Promuovere una crescita proficua

È possibile incrementare i margini di profitto accelerando l'introduzione dei prodotti sul mercato, e stabilendo prezzi più elevati, così come facendo ricorso a processi di progettazione collaborativa per ridurre i costi.

Un altro cliente ha ridotto la necessità di rilavorazioni e ha triplicato la velocità di produzione adottando un processo di gestione degli artwork, in ambito di sviluppo del packaging, basato su un sistema PLM.

Estendere il rendimento del ciclo di vita

Una singola fonte di informazioni di prodotto e processo consente di gestire meglio l'evoluzione dei prodotti all'interno del proprio spazio di mercato, estendendone il ciclo di vita e conservandone i margini.

I clienti affermano che le soluzioni PLM consentono la visibilità delle idee e l'accesso a piattaforme tecnologiche diverse, che consentono di apportare rapidamente costanti migliorie ai propri prodotti.

Riutilizzare le best practice

Le soluzioni PLM consentono di "replicare" in modo rapido i processi aziendali più efficienti ed estenderli a sedi e business unit aziendali, geograficamente distribuite.

Secondo un'azienda multinazionale nostra cliente, il 15% degli investimenti nella ricerca e nello sviluppo sono eccessivi e possono essere drasticamente ridotti, migliorando la visibilità dei dati di sperimentazione.

Ridurre i costi di realizzazione

Quando la progettazione di un prodotto e dei processi necessari alla sua realizzazione sono integrati, i costi operativi e dei materiali vengono sensibilmente ridotti. La razionalizzazione delle specifiche su base globale riduce la complessità e consente un'ulteriore diminuzione dei costi.

Un altro cliente è riuscito a tagliare drasticamente il numero di specifiche internazionali, potendo così sfruttare la base di fornitura e ridurre i costi.

Realizzare il prodotto giusto...nel modo giusto

Elementi chiave per realizzare il prodotto giusto... nel modo giusto

Non sono solitamente le buone idee a scarseggiare. Ma come assicurarsi che le idee giuste, quelle che generano il maggior valore per il marchio, raggiungano il mercato? Siemens PLM Software offre una infrastruttura PLM e funzionalità specifiche per ogni settore industriale; per realizzare il prodotto giusto... nel modo giusto.

È possibile acquisire idee da qualsiasi fonte e strutturarne lo sviluppo per fare le scelte migliori nel portafoglio prodotti. Le soluzioni PLM favoriscono la realizzazione di queste idee, rendendo i requisiti aziendali e di prodotto visibili a ogni soggetto coinvolto nel processo innovativo, favorendo le iniziative necessarie a per realizzare da subito il prodotto giusto.



Trasformazione del processo d'innovazione



Nell'esame del proprio processo di innovazione, la maggior parte delle aziende rileva rapidamente la necessità di una trasformazione. Per conseguire risultati ottimali, le società devono favorire un'innovazione aperta, rafforzare la conoscenza del marchio, promuovere la collaborazione all'interno e all'esterno dei confini aziendali e rendere più disciplinato l'intero processo di sviluppo. Siemens PLM Software può aiutare le società a trasformare più idee in prodotti di successo e a introdurre sul mercato i prodotti giusti in base agli obiettivi strategici prefissati.

Siemens PLM Software offre una piattaforma di innovazione, appositamente concepita per le aziende produttrici di beni di largo consumo e di generi alimentari. Una soluzione specifica per il settore, dai costi di gestione contenuti e di rapida installazione, in grado di trasformare i processi d'innovazione della vostra azienda.



Soluzioni per il settore dei beni di largo consumo e dei generi alimentari

Gestione della conoscenza del marchio

L'attenzione delle aziende produttrici di beni di largo consumo e di generi alimentari è spesso rivolta allo sviluppo proficuo del marchio. Il valore del marchio può essere danneggiato dall'incoerenza dei messaggi, da un aspetto poco curato dei prodotti o da campagne di introduzione sul mercato mal coordinate.

La gestione coordinata dei dati relativi alla concorrenza, ai punti vendita, ai dati consortili e alla ricerca in un'unica piattaforma agevola l'accesso alle informazioni, determinando una migliore analisi dei marchi e delle categorie e un processo decisionale più efficace. La condivisione di queste informazioni tra i partner coinvolti nel processo di sviluppo, ad esempio un'agenzia pubblicitaria, garantisce coerenza alla strategia di comunicazione del marchio. La potente piattaforma PLM di Siemens PLM Software consente un'efficace gestione del marchio fornendo a ciascun partner commerciale completa accessibilità a immagini e loghi.

Gestione delle iniziative

Vincolati da una quantità definita di risorse, i responsabili di portafoglio devono oggi valutare più progetti per numerosi marchi e mercati per poter scegliere i programmi in grado di offrire il massimo valore alla società. La piattaforma PLM di Siemens PLM Software consente di organizzare le informazioni sullo stato delle risorse e delle attività relative all'intero portafoglio di innovazioni, in una struttura fruibile grazie a un processo istituzionalizzato e ripetibile.

La possibilità di valutare in modo metodico le idee riduce i rischi e promuove le alternative con il potenziale di crescita maggiore per il marchio. Inoltre, grazie alla visibilità sulle risorse fisiche e intellettuali disponibili, le soluzioni PLM agevolano una valutazione oggettiva delle idee, e lo sviluppo delle iniziative di commercializzazione in termini realistici.





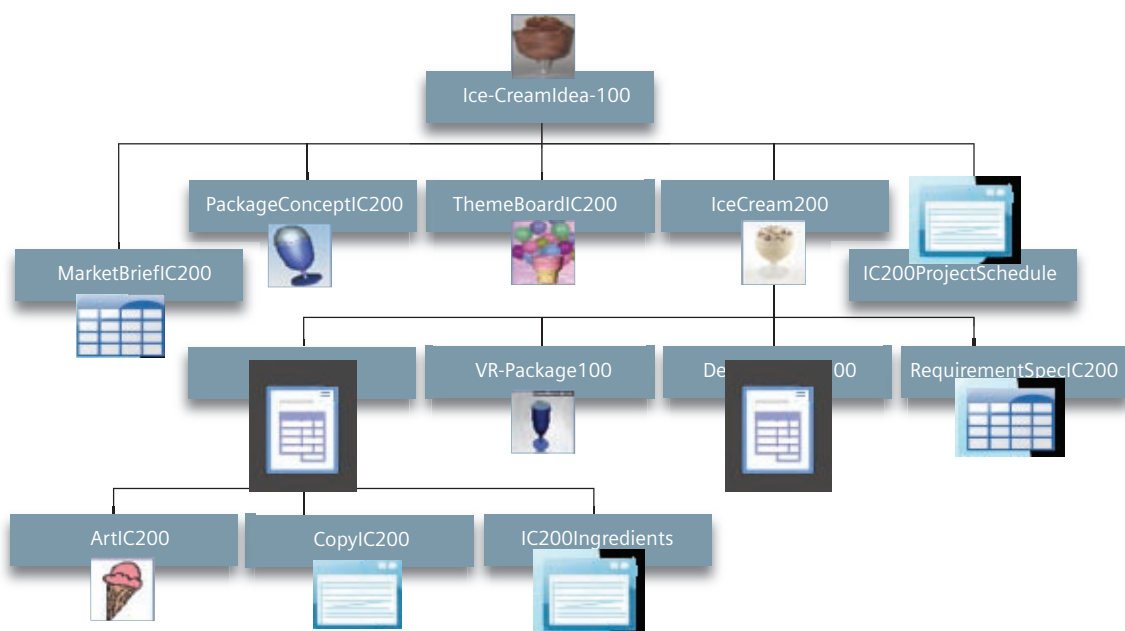
Gestione di packaging e grafica

Le aziende produttrici di beni di largo consumo e di generi alimentari sono costantemente alla ricerca di soluzioni di packaging innovative in grado di incontrare il consenso di consumatori sempre più attenti al rispetto dell'ambiente, e di rivenditori, in cerca di allestimenti in grado di attirare maggiormente l'attenzione della clientela. Lo sviluppo di packaging e grafica è parte integrante del processo di sviluppo prodotto, in una piattaforma PLM.

Questo livello integrato di collaborazione accelera l'introduzione dei prodotti sul mercato e garantisce l'accuratezza del design e delle etichette. Poter contare su una buona visibilità dei processi, nel corso dello sviluppo del packaging e della grafica promuove una stretta collaborazione e rapidi tempi di revisione. Il graduale emergere delle problematiche e la suddivisione delle responsabilità di tutti i soggetti interessati agevola l'allineamento fra requisiti, obiettivi e fattibilità.

Gestione delle specifiche internazionali

Una gestione accurata delle specifiche è un fattore determinante per la qualità dei prodotti e si riflette direttamente sui costi e il valore del marchio, per i produttori di beni di largo consumo e di generi alimentari. L'efficacia della gestione di questo genere di attività e complessità tramite una piattaforma PLM è decisamente superiore rispetto a quella offerta da applicazioni di gestione documentale.



I vantaggi offerti da Siemens PLM Software

La scalabilità e le prestazioni delle soluzioni PLM promuovono la collaborazione globale

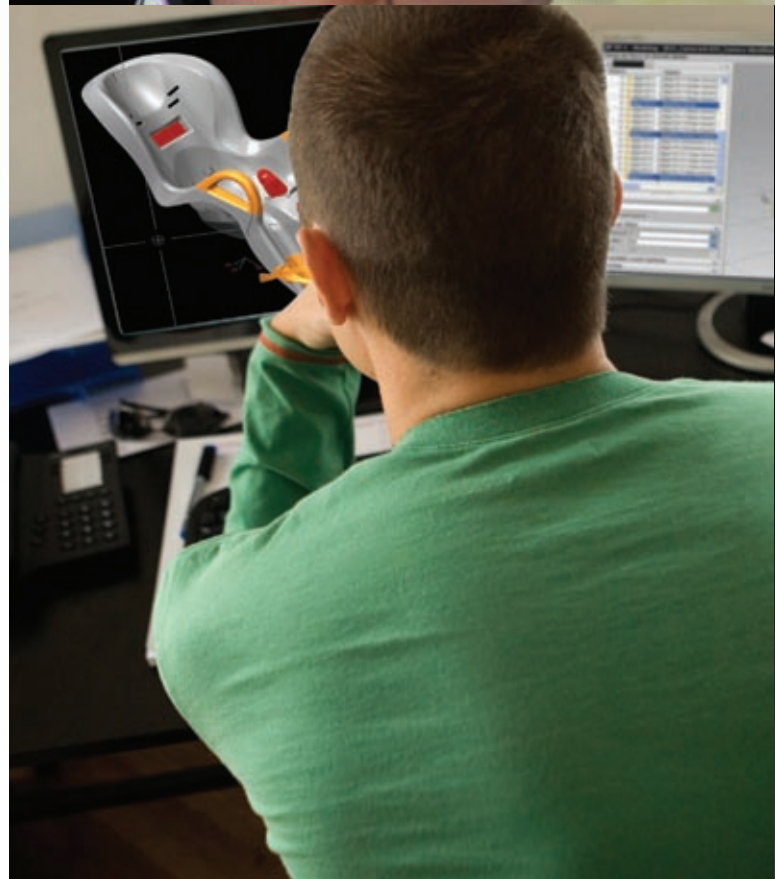
Le grandi aziende multinazionali necessitano di una piattaforma digitale in grado di collegare e supportare l'operatività di decine di migliaia di utenti con la massima efficienza. La piattaforma PLM per l'azienda estesa di Siemens PLM Software, offre la massima scalabilità e garantisce la gestione collaborativa delle informazioni tra sedi geograficamente distribuite.

Una delle più grandi società produttrici di beni di largo consumo collabora con Siemens PLM Software per consentire a decine di migliaia di utenti di accedere quotidianamente alla conoscenza di prodotto e processo da centinaia di località diverse sparse in tutto il mondo.

La gestione digitale del ciclo di vita del prodotto favorisce l'innovazione

Molte delle più grandi aziende multinazionali, fra cui le aziende produttrici di beni di largo consumo più innovative, hanno adottato le soluzioni di Siemens PLM Software, e si sono affidate alla comprovata leadership del fornitore per l'applicazione della tecnologia PLM all'innovazione di prodotto e di processo.

Uno storico cliente di Siemens, che fornisce decine di categorie di prodotti alimentari per la casa e la cura personale sui mercati di tutto il mondo, utilizza una piattaforma PLM per gestire le specifiche, la progettazione del packaging ed eseguire molte altre attività strategiche.





Implementare un'architettura aperta per ottimizzare gli investimenti

L'architettura SOA (Service-Oriented Architecture) di Siemens PLM Software costituisce la base tecnologica che migliora la flessibilità e consente di ottimizzare gli investimenti IT esistenti. Applicando questo tipo di architettura al processo PLM, le società possono supportare un numero più elevato di funzionalità aziendali, ridurre la complessità IT e favorire l'implementazione tecnologica. Possono inoltre riutilizzare più applicazioni tramite i servizi Web e allineare le iniziative PLM ad altre attività aziendali.

Ad esempio, con oltre 300 integrazioni a SAP, i servizi SOA di Siemens PLM Software offrono un'interfaccia aperta e performante in grado di agevolare il flusso dei dati finanziari, di forecast e tutte le informazioni legate alle transazioni aziendali.

Riduzione dei costi totali di gestione

L'implementazione della piattaforma PLM di Siemens PLM Software, che stabilisce una singola fonte per tutti i dati relativi allo sviluppo dei nuovi prodotti può avvenire a qualsiasi stadio del processo di realizzazione dell'idea. La flessibilità della piattaforma PLM consente di configurare qualsiasi processo anziché personalizzarlo, riducendo così i costi totali di gestione. L'utilizzo delle best practice e dei flussi di lavoro ottimizzati di Siemens PLM Software consente una rapida configurazione che va incontro alle necessità aziendali.

Una singola fonte di informazioni di prodotto offre ai progettisti la flessibilità necessaria per innovare rapidamente, riutilizzando processi ripetibili. Uno dei clienti di Siemens PLM Software spiega l'importanza di questo aspetto: "Abbiamo bisogno di questa flessibilità; non possiamo rallentare l'innovazione con un insieme di sistemi e processi rigidi".



Risposte per le aziende produttrici di beni di largo consumo e di generi alimentari

Siemens è una delle società più grandi e importanti del mondo con 427.000 dipendenti in oltre 190 paesi. Grazie alla sua esperienza, Siemens possiede una competenza unica sui requisiti delle aziende estese. Le tecnologie Siemens collegano i cicli di vita di prodotto e produzione, aumentando la capacità delle aziende leader del settore in tutto il mondo di introdurre rapidamente i loro prodotti sul mercato.

Siemens PLM Software aiuta i suoi clienti ad accelerare l'introduzione di nuovi prodotti sul mercato, ad aumentare la diffusione del marchio, a sviluppare conoscenze aziendali e a massimizzare il valore dei loro prodotti durante l'intero ciclo di vita. Una singola piattaforma software offre tutti questi vantaggi strategici fornendo funzionalità che supportano l'innovazione specificatamente sviluppate per le aziende produttrici di beni di largo consumo e di generi alimentari. Questo ambiente virtuale è in grado di migliorare sensibilmente la collaborazione, la precisione e il time-to-market, a fronte di costi totali di gestione contenuti e tempi d'implementazione ridotti.

Siemens PLM Software trasforma il processo di innovazione e converte molte più idee in prodotti di successo.





Informazioni su Siemens PLM Software

Siemens PLM Software, una business unit della divisione Industry Automation di Siemens, è leader nella fornitura di software e servizi per la gestione del ciclo di vita dei prodotti (PLM), con 6,7 milioni di licenze e oltre 63.000 clienti in tutto il mondo. Con sede centrale a Plano, in Texas, Siemens PLM Software offre soluzioni aperte che permettono alle aziende di trasformare più idee in prodotti di successo. Per maggiori informazioni sui prodotti e i servizi di Siemens PLM Software, visitare il sito www.siemens.it/plm.

Siemens PLM Software

Sede centrale

Granite Park One
5800 Granite Parkway
Suite 600
Plano, TX 75024
USA
972 987 3000
Fax 972 987 3398

Americhe

Granite Park One
5800 Granite Parkway
Suite 600
Plano, TX 75024
USA
800 498 5351
Fax 972 987 3398

Europa

3 Knoll Road
Camberley
Surrey GU15 3SY
Regno Unito
44 (0) 1276 702000
Fax 44 (0) 1276 702130

Asia-Pacifico

Suites 6804-8, 68/F
Central Plaza
18 Harbour Road
WanChai
Hong Kong
852 2230 3333
Fax 852 2230 3210

Italia

Via Gaetano Crespi, 12
20134
Milano
02 210571
italia.plm@siemens.com

www.siemens.it/plm

© 2010 Siemens Product Lifecycle Management Software Inc. Tutti i diritti riservati. Siemens e il logo Siemens sono marchi registrati di Siemens AG. D-Cubed, Femap, Geolus, GO PLM, I-deas, Insight, Jack, JT, NX, Parasolid, Solid Edge, Teamcenter, Tecnomatix e Velocity Series sono marchi o marchi registrati di Siemens Product Lifecycle Management Software Inc. o delle sue consociate negli Stati Uniti e in altri paesi. Tutti gli altri logo, marchi o marchi registrati citati nel presente documento sono di proprietà delle rispettive società.

1017-W43-IT 7325 2/10 C