

NX Sheet Metal Design

Accélérer la conception des pièces de tôlerie quelle que soit leur complexité

Avantages

- Interface utilisateur intuitive, réduisant le temps d'apprentissage.
- Processus fluide nécessitant moins de temps de conception.

Fonctionnalités

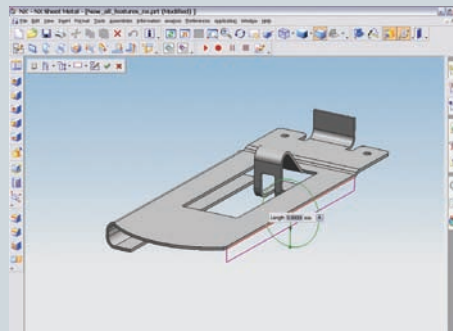
- Capture des intentions de conception, utilisant une terminologie métier "tôlerie".
- Valeurs prédéfinies utilisateur.
- Fonctions métiers pour les découpes et les grugeages.

NX possède un environnement spécifique pour la conception de pièce de tôlerie, avec interaction par poignée dynamique à l'écran pour la création des différents types de plis.

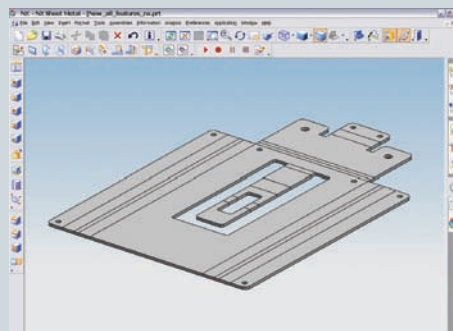
NX Sheet Metal Design dispose de fonction pour déplier tous les types de pli et pour créer une mise à plat tenant compte de la perte au pli pour la fabrication de la pièce.

Description

Le logiciel NX™, la solution de Siemens pour modéliser les produits, possède les outils nécessaires pour concevoir des pièces de tôlerie, dans une interface utilisateur commune. Cette offre métier NX Sheet metal Design délivre aux concepteurs un jeu complet de fonctions pour créer et gérer efficacement des pièces de tôlerie en intégrant les propriétés des matériaux et leurs processus de fabrication. Les fonctionnalités de NX Sheet Metal Design prennent en compte les caractéristiques de pliage de chaque matériau, permettant de représenter la maquette dans son état plié et déplié.



Le module de tôlerie d'NX permet aux sociétés d'intégrer leur valeur standard par défaut en se basant sur le savoir-faire et sur les meilleures pratiques de l'industrie. Par exemple, rayon de pliage et facteur K peuvent être prédéfinis pour faciliter la réutilisation de l'existant et ainsi gagner en temps de conception.



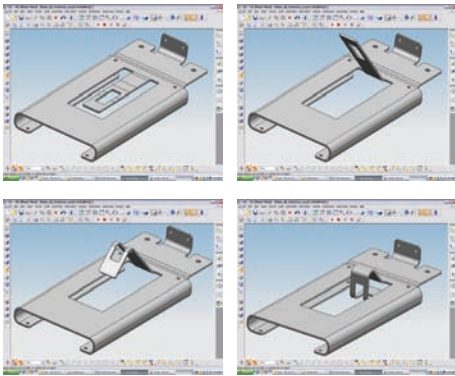
Les représentations de la pièce en état plié ou déplié peuvent être utilisées aussi bien dans l'environnement 3D que dans des applications de documentation ou de fabrication.

NX

www.siemens.com/nx

SIEMENS

NX Sheet Metal Design

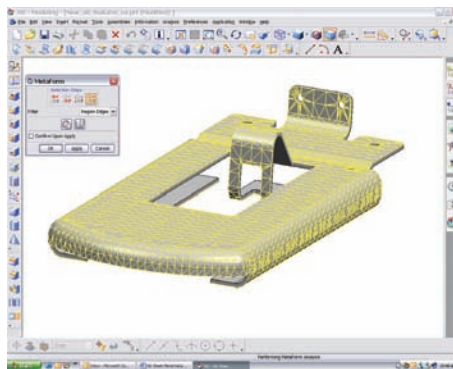


Le module NX Sheet Metal Design possède les fonctionnalités suivantes:

- Un environnement dédié, spécifique à la conception de pièce de tôlerie.
- Des valeurs prédéfinies "métier" pour les épaisseurs et les rayons de pliage, permettant au concepteur de changer en cours d'étude le matériau, l'épaisseur de tôle ou la perte au pli, sans recréer la maquette.
- Une interface utilisateur intuitive permettant au concepteur d'interagir directement sur la géométrie grâce à des poignées dynamiques à l'écran plus tôt qu'avec des boîtes de dialogue. Moins d'échange entre la souris et le clavier font gagner du temps en conception.
- La connaissance métier permet au logiciel de découper ou mettre du relief si nécessaire à chaque ajout de forme demandé par le concepteur.
- Permet le passage de formé à déplié, de déplié à formé et de formé à formé
- Permet une communication directe entre NX et les machines Trumpf sans nécessiter de convertisseurs spécifiques

- L'application génère un solide à plat qui reflète toujours l'état courant de la maquette 3D.
- Un jeu complet de fonctionnalités permet de concevoir différents types de pli (tombé, rabattu, lissé, par contour,...) ceux-ci pouvant être à tout moment mis à plat séparément puis replié. Une nouvelle méthode permet de s'appuyer directement sur des pièces solides avoisinantes pour concevoir rapidement en contexte une pièce de tôlerie épaisseur fine.

Avec un cycle de formation très réduit grâce à son interface utilisateur intuitive, NX Sheet Metal Design permet une conception de pièce rapide et efficace.



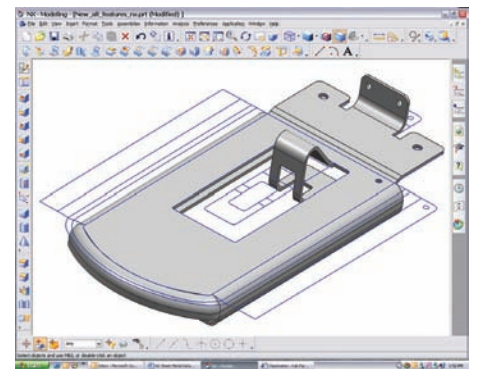
NX Advanced Sheet Metal Design dispose d'outils très puissants pour former et déformer des maquettes de forme complexe et/ou non développable.

Advanced Sheet Metal

Le module Advanced Sheet Metal Design est également disponible pour aider les utilisateurs dans la conception de pièce de tôlerie complexe. Il inclut des fonctions comme le pli "raccord" ou le pli "courbé" qui facilite la conception de pli non linéaire. Il possède également des outils pour mettre à plat des modèles non développables comme les pièces embouties.

Package et disponibilité du produit

NX Sheet Metal Design est inclus dans tous les packages NX MACH de Conception (Design, Styling et Tooling), ainsi que dans les MACH 3 et 4 de Fabrication. L'outil Advanced Sheet Metal est disponible en module optionnel sur tous les packages NX MACH.



Contact
Siemens PLM Software
Americas +1800 498 5351
Europe +44 (0) 1276 702000
Asia-Pacific +852 2230 3333
France +33 1 30 67 01 00

www.siemens.com/nx

© 2011 Siemens Industry Software. Tous droits réservés. Siemens et le logo Siemens sont des marques déposées de Siemens AG. D-Cubed, Femap, Geolus, GO PLM, I-deas, Insight, JT, NX, Parasolid, Solid Edge, Teamcenter, Tecnomatix et Velocity Series sont des marques déposées ou des marques commerciales de Siemens Industry Software ou de ses filiales aux États-Unis et dans d'autres pays. Tous les autres logos, marques, marques déposées ou marques de service utilisés dans le présent document sont la propriété de leurs détenteurs respectifs.
X8-FR 5031 10/11 L