

Exitosa implementación de CAM, compatible con máquinas multifunción

CAM Express reduce el tiempo y los costes de programación de máquinas, y es compatible con toda la maquinaria de mecanizado, incluyendo un centro de torneado y fresado de 5 ejes

EAGLE SEALS AND SYSTEMS INDIA LTD.



Siemens PLM Software

www.siemens.com/velocity

▶ Iniciativas empresariales

Desarrollo de nuevos productos

▶ Retos de negocio

Agilización de la programación de máquina-herramienta

Mejora de la calidad de mecanizado

Reducción de desechos

▶ Claves para el éxito

Soluciones CAD y CAM perfectamente integradas

Compatibilidad de postprocesamiento para todas las máquinas, incluyendo el centro de torneado y fresado Mazak

▶ Resultados

Reducción prevista de costes del 10 al 15%

Previsión de ahorro de tiempo entre un 15 y un 25%

Aumento de la productividad

Menos piezas rechazadas

Sinónimo de juntas

Eagle Seals & Systems India Ltd. (ESSIL) es una filial participada al 100% por Eagle Industry Co. Ltd., parte de la empresa japonesa NOK Corporation. La empresa fabrica juntas mecánicas y sistemas complementarios de juntas para sectores como el químico, el petroquímico, de fertilizantes y farmacéutico.



ESSIL comenzó a fabricar juntas mecánicas en 1975. Desde entonces se ha convertido en el principal fabricante indio de estos productos, respaldada por una red nacional de ventas y asistencia técnica, dos fábricas y un centro de I+D completamente equipado. ESSIL cuenta con una amplia cartera de clientes que incluye organizaciones locales y extranjeras de los sectores público y privado.

La línea de productos de ESSIL incluye juntas de fuelle, mecanizadas y de empuje. El surtido de las juntas de fuelle es muy amplio: solamente con fuelles metálicos hay más de 15 modelos. Se utilizan materiales como aleaciones de acero, titanio, neopreno y PTFE (politetrafluoroetileno). Más de 25 años de experiencia en el tratamiento de fluidos a altas temperaturas han convertido a las juntas de fuelles metálicos de ESSIL en un componente habitual de refinerías y aplicaciones petroquímicas. Las juntas mecanizadas se diseñan para satisfacer la creciente demanda de juntas resistentes para aplicaciones en las que las velocidades superan las 10.000 rpm, las presiones son mayores que 100 kg/cm² y las temperaturas son inferiores a los 200 °C o superiores a los 600 °C. ESSIL cuenta con el más amplio surtido de juntas de empuje, con más de 20 variedades de modelos de varios muelles y 8 de un solo muelle, incluyendo opciones bidireccionales.

Necesidad de CAM

ESSIL cuenta con diversas máquinas CNC de torneado/fresado de 3, 4 y 5 ejes. Estas máquinas fueron programadas manualmente durante 15 años. Pero la necesidad de agilizar el proceso de programación, combinado con el deseo de una mejor calidad del mecanizado y del acabado superficial, convencieron a la empresa de que había llegado el momento de actualizar a una solución CAM. En su búsqueda de software CAM, ESSIL evaluó originalmente seis programas distintos, pero ninguno contaba con un postprocesador capaz de generar código para la máquina Mazak Integrex de la empresa, una combinación de centro de torneado y centro de fresado.

Soluciones/ServiciosCAM Express
www.siemens.com/plm/camexpressSolid Edge
www.siemens.com/solidedge**Principal actividad del cliente**Eagle Seals & Systems India Ltd.
fabrica juntas mecánicas y
sistemas de hermetización.
www.ekk.in**Ubicación del cliente**Hadapsar, Maharastra
India

“Esperamos recortar costes entre un 10 y un 15%. Esto no solamente es consecuencia del aumento de la productividad, sino también de la reducción de los desechos y repetición de trabajos”.

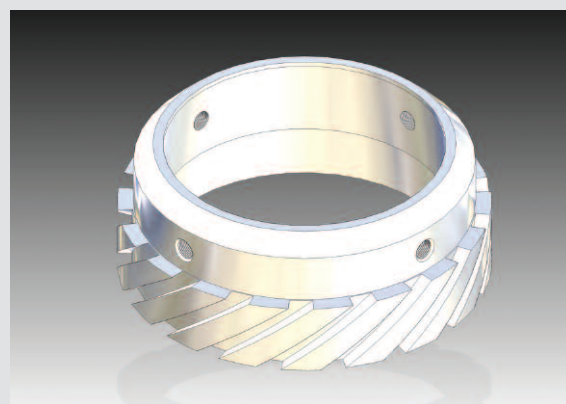
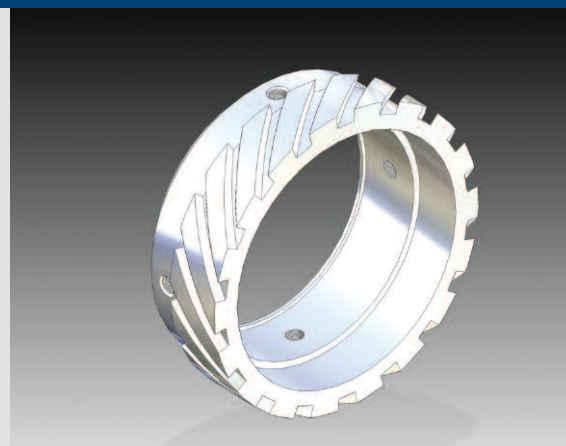
*P. N. Mehta
Director General de Fabricación
Eagle Seals and Systems India Ltd.*

En un determinado momento, ESSIL se puso en contacto con Gnosis InfoTech P Ltd., un distribuidor de valor añadido de productos de Siemens PLM Software. Un representante de Gnosis demostró la funcionalidad de la solución CAM Express de Siemens, así como su compatibilidad con el software CAD de ESSIL, Solid Edge®, también de Siemens. En la demostración pudieron apreciarse claramente las ventajas de CAM Express en comparación con otros programas de software CAM. “Entre eso y el respaldo que Gnosis podía prestarnos en materia de formación y desarrollo de postprocesador, optamos por implementar CAM Express”, recuerda P. N. Mehta, Director General de Fabricación en ESSIL.

Implementación de CAM

Gnosis se encargó de la capacitación, que empezó por lo más básico hasta alcanzar un nivel avanzado. El distribuidor también desarrolló un postprocesador con la ayuda de Tata Consultancy Services, que permite a ESSIL sacar el máximo partido a su máquina Mazak Integrex. Con este respaldo, todas las máquinas alcanzaron perfectas prestaciones. Desde entonces, ESSIL ha venido cosechando los beneficios de la solución Solid Edge/CAM Express.

Por ejemplo, la empresa tiene previsto reducir el tiempo de programación de máquinas entre un 15 y un 25%, gracias al aumento de la productividad de los programadores. “Y también esperamos recortar costes entre un 10 y un 15%”, añade Mehta. “Esto no solamente es consecuencia del aumento de la productividad, sino también de la reducción de los desechos y repetición de trabajos”. Por otra parte, la empresa ha cumplido su objetivo de perfeccionar la calidad de la mecanización y el acabado superficial. Estos resultados han convencido a ESSIL del valor que aporta esta solución de Siemens. “Teniendo en cuenta nuestros futuros requisitos, hemos decidido estandarizarnos con CAM Express”, concluye Mehta.



► Solicite información más detallada a su distribuidor local de Velocity:

► Datos de contacto

Siemens PLM Software

Barcelona 93 510 22 00

Bilbao 94 439 71 71

Madrid 91 677 66 67

www.siemens.com/plm**SIEMENS**