

Teamcenter® MultiCAD-Datenmanagement

Siemens PLM Software

www.siemens.com/plm



Die Produktentwicklung ist heute zunehmend geprägt durch höchste Kundenanforderungen in Hinsicht auf Qualität, Preiswürdigkeit, flexible Konfigurationsmöglichkeit sowie schnellstmögliche Lieferung. Das kann nur durch Integration und Optimierung aller produktrelevanten Prozesse erreicht werden. Da die hierfür benötigten digitalen Produktinformationen oft in unterschiedlichen CAD-Systemen entstanden sind, ist es heute immer wichtiger, den Zugriff, die Verwaltung sowie die Weiterverarbeitung dieser Daten entlang des Produktlebenszyklus optimal zu unterstützen.

SIEMENS

CAD Manager für Pro/ENGINEER

Highlights

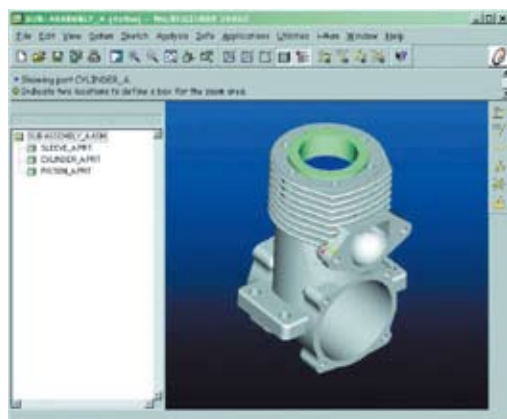
- Teamcenter-Verwaltungsfunktionalität direkt aus der Pro/ENGINEER-Benutzeroberfläche
- Suche, Erzeugung und Bearbeitung von Pro/ENGINEER-Modellen, -Zeichnungen und -Baugruppen einschließlich Relationen
- Erzeugung neuer Revisionsstände
- Erstellung von Direct Model-Files (*.jt) und Transformationen zur Baugruppenvisualisierung und Analyse
- Zeichnungskopfbefüllung mit Teamcenter-Attributen
- Unterstützung der Pro/ENGINEER-Teilfamilienfunktionalität
- Vollständige Integration in die Teamcenter-Architektur einschließlich Sicherheits- und Zugriffsbestimmungen
- Bedarfsgesteuerter Zugriff auf vollständige Teamcenter-Benutzeroberfläche

Unterstützte Pro/ENGINEER-Objekte

- Einzelteile
- Baugruppen
- Zeichnungen
- Layouts
- Skizzen
- Diagramme
-

Unterstützte Pro/ENGINEER-Funktionen

- Laden von Pro/ENGINEER-Objekten
- Erzeugen neuer Pro/ENGINEER-Objekte
- Speichern von Pro/ENGINEER-Objekten als neue Revisionen oder Versionen
- Check-In / Check-Out von Pro/ENGINEER-Objekten aus der Datenbank
- Attributsynchronisation
- Speichern zugehöriger Dateien (*.jt, *.tif, *.jpg)
- Speichern von Pro/ENGINEER-Teilfamilien als Teamcenter-Objekte



Teamcenter & Pro/ENGINEER

CAD Manager für AutoCAD

Highlights

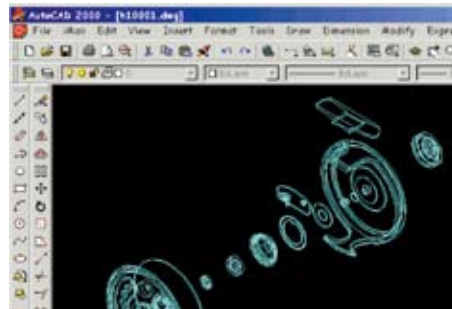
- Erzeugung und Bearbeitung von AutoCAD-Zeichnungen und Baugruppenstrukturen
- Teilweises Laden durch Overlays zur effektiven Baugruppenbearbeitung
- Erzeugung neuer Revisionsstände oder Versionen
- Vollständige Integration in die Teamcenter-Architektur einschließlich Sicherheits- und Zugriffsbestimmungen
- Bedarfsgesteuerter Zugriff auf die vollständige Teamcenter-Engineering-Benutzeroberfläche

Unterstützte AutoCAD-Objekte

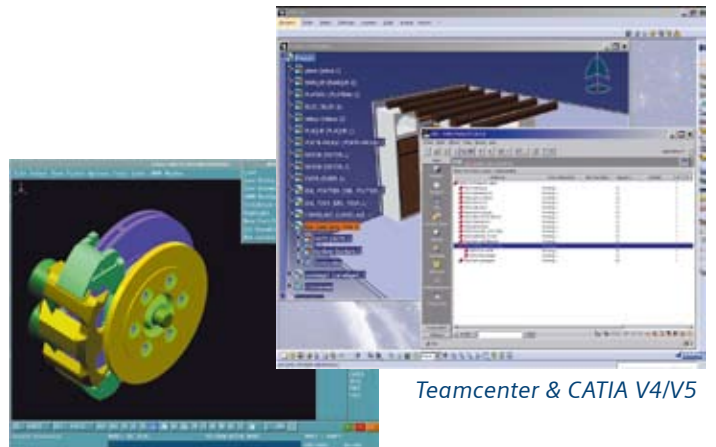
- Zeichnungen
- Xrefs
- Overlays
- Zugehörige Dateitypen wie z.B. DWF, DXF, DXB, BMP, STL, WMF

Unterstützte AutoCAD-Funktionen

- Laden von AutoCAD-Zeichnungen und -Baugruppen
- Erzeugen neuer AutoCAD-Zeichnungen und -Baugruppen
- Speichern von AutoCAD-Zeichnungen und -Baugruppen
- Attributmapping
- Teamcenter-Oberfläche zur Ausführung von Suchen, Verwendungsnachweisen, Check-In / Check-Out, Viewing sowie Workflow



Teamcenter & AutoCAD



Teamcenter & CATIA V4/V5

CAD Manager für CATIA V4 & V5

Highlights

- Teamcenter-Verwaltungsfunktionalität direkt aus der CATIA-Benutzeroberfläche
- Erzeugung und Bearbeitung von CATIA-Modellen, -Zeichnungen und -Baugruppen (inkl. Relationen)
- Unterstützt Multi Model Links in CATIA V5
- Teilweises Laden / Hinzuladen zur effektiven Baugruppenbearbeitung
- Erzeugung neuer Revisionsstände
- Zeichnungskopfbefüllung mit Teamcenter-Attributen
- Verwaltung mechanischer Eigenschaften von CATIA-Modellen und -Baugruppen
- Vollständige Integration in die Teamcenter-Architektur einschließlich Sicherheits- und Zugriffsbestimmungen
- Bedarfsgesteuerter Zugriff auf die vollständige Teamcenter-Benutzeroberfläche
- Koexistenz von CATIA V4 und CATIA V5 in der gleichen Datenbank

Unterstützte CATIA-Objekte

- Einzelteile
- Zeichnungen
- Baugruppen / Baugruppenstrukturen
- CATIA V5 CATPart, CATDrawing, CATProduct

Unterstützte CATIA-Funktionen

- Load Model – neues Modell oder zusammenfügen von Modellen zu einer Baugruppe
- Save Model – als neue Revision, neue Version oder als neues Modell
- Save Assembly – als neue Revision, neue Version, neue Baugruppe oder individuelle Modelle
- Zeichnungskopf aktualisieren – unter Verwendung von Teamcenter-Engineering-Attributen
- Volumenbasierte Suche nach Modellen
- Erzeugen, Konfigurieren und Bearbeiten von Baugruppen mit Teamcenter und / oder CATIA
- Hervorheben von Modellen in der Stückliste durch Auswahl in CATIA oder umgekehrt
- Erzeugung und Verwaltung von Direct Model-Files (*.jt) zur Visualisierung und Analyse
- Mechanische Eigenschaften – Speichern von Volumina, Gewicht, Schwerpunkt etc. sowie
- Berechnung innerhalb von Baugruppen
- Teamcenter-Oberfläche zur Ausführung von Suchen, Verwendungsnachweisen, Check-In / Check-Out, Viewing sowie Workflow

CAD Manager für SolidWorks

Highlights

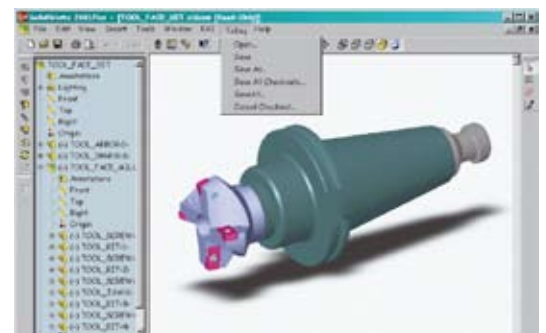
- Teamcenter-Verwaltungsfunktionalität direkt aus der SolidWorks-Benutzeroberfläche
- Suche, Erzeugung und Bearbeitung von SolidWorks-Modellen, -Zeichnungen und -Baugruppen einschließlich Relationen
- Erzeugung neuer Revisionsstände
- Erstellung von DirectModel-Files (*.jt) und Transformationen zur Baugruppenvisualisierung und Analyse
- Zeichnungskopfbefüllung mit Teamcenter-Attributen
- Unterstützung der SolidWorks-Teilfamilienfunktionalität
- Vollständige Integration in die Teamcenter-Architektur einschließlich Sicherheits- und Zugriffsbestimmungen
- Bedarfsgesteuerter Zugriff auf vollständige Teamcenter-Benutzeroberfläche

Unterstützte SolidWorks-Objekte

- Einzelteile
- Baugruppen / Baugruppenstrukturen
- Zeichnungen

Unterstützte SolidWorks-Funktionen

- Suchen und Laden von SolidWorks-Objekten
- Öffnen von Lightweight-Darstellungen
- Öffnen von Konfigurationen
- Erstellen neuer SolidWorks-Objekte
- Speichern und Einchecken von DirectModel Files (*.jt) sowie Transformationen zur Baugruppenvisualisierung und Analyse
- Speichern von SolidWorks-Objekten als Revisionen und Versionen
- Check-In / Check-Out von SolidWorks-Objekten aus der Datenbank
- Attributsynchronisation
- Speichern von SolidWorks-Tabellenkonfigurationen als Teamcenter-Objekte



Teamcenter & SolidWorks

Siemens PLM Software, ein Geschäftsgebiet von Siemens Industry Automation, ist ein weltweit führender Anbieter von Software und Services für die Optimierung der Geschäftsprozesse in der Fertigungsindustrie. Die offen konzipierten Lösungen für das Product Lifecycle Management (PLM) ermöglichen Interoperabilität und globale Zusammenarbeit unter Nutzung modernster Software-Technologien und Industriestandards. Das Unternehmen mit Hauptsitz in Plano, Texas, unterhält Niederlassungen in über 30 Ländern in Amerika, Europa, Asien und Australien, die 51.000 Kunden mit 4,6 Millionen Software-Lizenzen betreuen.

Siemens PLM Software verfolgt das Ziel, die Zusammenarbeit von Unternehmen und ihrer Partner unter Verwendung der offenen Enterprise-Lösungen von Siemens PLM Software in weltweiten Innovationsnetzwerken zu ermöglichen und damit die Entwicklung und Lieferung erstklassiger Produkte zu fördern.

Teamcenter--CAD-Manager bieten ein sicheres Produktdatenmanagement für Engineering-Teams, die an gemeinsamen Entwicklungsprojekten mit unterschiedlichen CAD-Systemen arbeiten. Sie ermöglichen Konstrukteuren den gewohnten Einsatz ihrer Engineering-Anwendungen bei gleichzeitiger Definition von Produktwissen in einer kontrollierten Umgebung. Damit erhalten sie direkten Zugriff auf leistungsfähige Suchmechanismen, die Prozessunterstützung, das Konfigurationsmanagement und Benachrichtigungswesen sowie das Änderungsmanagement. Teamcenter-CAD-Manager erlauben über einen kontrollierten Zugang die Erzeugung, Suche, Analyse und Modifikation von CAD-Modellen, Baugruppen und Zeichnungen unterschiedlicher Herkunft. Sie bieten darüber hinaus die Möglichkeit der Zuordnung von Attributen und weiteren Dokumenten sowie die Anwendung geregelter Engineering-Prozesse. Alle Anwendungsdaten, Attribute, Relationen und Konfigurationen werden mit der Teamcenter-Basisfunktionalität verwaltet, gesichert und synchronisiert. Sie stehen somit allen anderen Teamcenter-Modulen wie Konfigurationsmanagement, Workflow, Änderungsmanagement oder Digital Mockup zur Verfügung.

Teamcenter-Lösungen sind auf das umfangreiche PLM-Portfolio von Siemens PLM Software erweiterbar und werden so wachsenden Anforderungen optimal gerecht.

Vorteile

- *Sicherheit – sichere Datenhaltung durch regelbasierte Anwendung von Zugriffsrechten*
- *Geregelter Zugang – Informationsverteilung in lokalen und globalen Netzen*
- *Suche und Wiederverwendung – schnelles Auffinden von Produktwissen*
- *Check-In / Check-Out – gesicherte Datenintegrität durch Sperren bearbeiteter Informationen*
- *Revisionskontrolle – Verwalten verschiedener Versionen / Reifegrade*
- *Teile- und Baugruppenverwaltung – Aufbau und Konfiguration von Einzelteilen sowie Teilestrukturen*
- *Spezifikationen – Zuordnung ergänzender Dokumente, Zeichnungen und Attribute*

Deutschland

Siemens Product Lifecycle Management Software (DE) GmbH
Hohenstaufenring 48-54
50674 Köln
Telefon +49 221 20802-0
Telefax +49 221 248928
www.siemens.com/plm
info.de.plm@siemens.com

Niederlassungen

Siemens Product Lifecycle Management Software (DE) GmbH
Alt-Moabit 96C
10559 Berlin
Telefon +49 30 467775-0
Telefax +49 30 467775-11

Siemens Product Lifecycle Management Software (DE) GmbH
Sachsenfeld 7-9
20097 Hamburg
Telefon +49 40 237205-0
Telefax +49 40 237205-50

Siemens Product Lifecycle Management Software (DE) GmbH
Karl-Wiechert-Allee 76
30625 Hannover
Telefon +49 511 560989-0
Telefax +49 511 560989-19

Siemens Product Lifecycle Management Software (DE) GmbH
Oskar-Messter-Straße 22
85737 Ismaning (bei München)
Telefon +49 89 969793-0
Telefax +49 89 969793-10

Siemens Product Lifecycle Management Software (DE) GmbH
Robert-Bosch-Straße 11
63225 Langen (bei Frankfurt)
Telefon +49 6103 2065-0
Telefax +49 6103 2065-555

Siemens Product Lifecycle Management Software II (DE) GmbH
Ingersheimer Straße 12
70499 Stuttgart
Telefon +49 711 1389-0
Telefax +49 711 1389-299

Siemens Product Lifecycle Management Software (DE) GmbH
Liebknechtstraße 35
70565 Stuttgart-Vaihingen
Telefon +49 711 47099-0
Telefax +49 711 47099-199

Österreich

Siemens Product Lifecycle Management Software (AT) GmbH
Franzosenhausweg 53
A-4030 Linz
Telefon +43 732 37755-0
Telefax +43 732 37755-050

Schweiz

Siemens Product Lifecycle Management Software (CH) AG
Grossmattstrasse 9
CH-8902 Urdorf
Telefon +41 44 75572-72
Telefax +41 44 75572-70

SIEMENS