

Teamcenter Visualization Standard

Unternehmensweite Visualisierung und 'Markup' für produktivere Teamarbeit

Produktübersicht

www.siemens.com/plm

Zusammenfassung

Teamcenter Visualization Standard bietet vollständige Funktionen zur 2D/3D-Visualisierung und zum 'Markup' der Dokumente und digitalen 3D-Modelle für die unternehmensweite Zusammenarbeit. Mit intelligenter 3D-Visualisierung und Navigation kann sich der Anwender in komplexen Modellen und deren hierarchischen Produktstrukturen orientieren und Produkt- und Fertigungsinformationen (PMI) visualisieren. 3D-Markup erleichtert den umfangreichen Wissensaustausch über den gesamten Produktlebenszyklus.

Vorteile

Verschanken Sie den Entscheidungsprozess und erleichtern Sie das schnelle Verstehen Ihrer Konstruktionsentscheidungen, indem Sie Produktteams visuell an Ihren Überprüfungs- und Freigabeprozessen beteiligen.

Reduzieren Sie Fehler und Nacharbeit dadurch, dass Sie Produktteams auf einer erweiterten Grundlage und früh genug im Produktlebenszyklus kooperieren lassen, um Produktkosten und Lieferpläne signifikant zu verbessern.

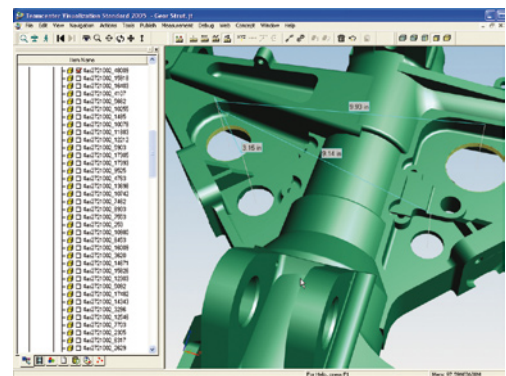
Verbessern Sie die Produktqualität, indem Sie Produktteams die Produktdetails im Kontext der Entwurfsdaten beurteilen und kommentieren lassen – ohne notwendige Datenübersetzungen oder -interpretationen.

Maximieren Sie die Produktivität durch systematisches Erfassen von Meinungen / Kommentaren Ihrer Teams und lassen Sie die Teammitglieder aktuelle Kommentare anderer Lebenszyklusdisziplinen sowie Kommentare aus früheren Entwurfsprüfungen berücksichtigen.

Steigern Sie den Wert Ihrer Technologieinvestitionen, indem Sie Ihren erweiterten Produktteams einfacheren Zugriff auf eingebettete CAD- und PDM-Daten verschaffen.

Nutzen Sie Konstruktionsdaten nicht nur für Entwürfe

Teamcenter Visualization Standard steigert die Kompetenz ihrer erweiterten Produktteams durch Bereitstellung und Visualisierung von Entwurfsinformationen, wie 3D-CAD-Daten (im Format JT) und 2D-Zeichnungen in den gängigen 2D-Formaten. Ob die Anwender Fertigungsingenieure sind, die die Machbarkeit einer Innovation bewerten müssen, oder Entscheidungsträger, die Entwurfsänderungen nachprüfen: *Teamcenter Visualization Standard* bietet allen Anwendern in Ihrem Unternehmen auf Knopfdruck die richtigen Tools.



Teamcenter Visualization wird bereits seit mehr als zehn Jahren von führenden Industrieunternehmen weltweit eingesetzt. Heute 900.000 Anwender an mehr als 35.000 Standorten in 43 Ländern zeugen für hohe Funktionalität und Nutzen und ermöglichen auch Ihnen die Zusammenarbeit mit führenden Unternehmen der Fertigungsindustrie auf der ganzen Welt.

Teamcenter Visualization basiert auf JT-Technologie. JT ist ein hochflexibles, CAD-neutrales Format, das von den meisten gängigen CAD-Anwendungen erzeugt werden kann. Es erlaubt die komplette Darstellung relevanter Modellinformationen. Je nach Geschäftszweig Ihres Unternehmens können JT-Daten sehr einfach oder angereichert mit präzisen Modellgeometrien, Produktstrukturen, Attributen und Produktfertigungsinformationen wie Geometriedaten, Dimensionierung und Toleranzfestlegung (GD&T) sein.

Teamcenter Visualization Standard kann extrem große Modelle verarbeiten. Produktteams können dadurch direkt im Kontext der kompletten Baugruppe arbeiten und Teammitglieder das Gesamtbild überprüfen – und so sehr früh am Entwicklungsprozess partizipieren.

Durch die Kombination von *Teamcenter Visualization Standard* mit den *Teamcenter-PLM*-Lösungen können Ihre Produktteams vollständige visuelle Produktentwürfe betrachten, mit komplexen Produktansichten und Produktkonfigurationen aus dem Produktdatenmanagementsystem (PDM) Ihres Unternehmens. Sie können diese visuellen Darstellungen im gesamten Produktlebenszyklus auch nutzen, um mit berechtigten Benutzern unternehmensweit effizient zusammenzuarbeiten.

Teamcenter Visualization Standard

Funktionen

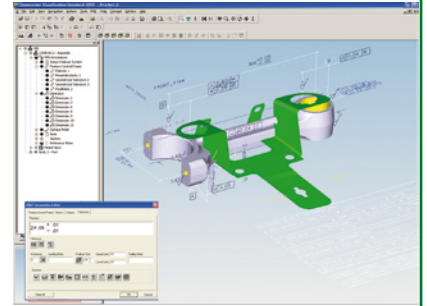
- Alle Funktionen von *Teamcenter Base* (siehe entsprechende Informationsblätter) mit diesen kursiv aufgeführten Schlüsselfunktionen.
- *Visualisieren aller Standard 2D-Formate, wie PDF, BMP, GIF, TIFF, CGM, HPGL, IGES, DXF, DWF (6.0 und höher) und DWG*
- *Tools für 2D-Navigation, Messung und Markup sowie 2D-Vergleich*
- *Fähigkeit zum Visualisieren von Produktstrukturen*
- *Visualisieren und Navigieren von Multi-CAD-Baugruppen im JT Format aus führenden 3D-CAD-Systemen, wie NX, Ideas NX Series, Solid Edge, AutoCAD, Catia, CADD5, Inventor, Pro/Engineer und SolidWorks*
- *Konferenzen*
- *Integration in Teamcenter Enterprise, Teamcenter Engineering, Teamcenter Manufacturing und Teamcenter Community*
- *Visualisieren von Teilen und Baugruppen, Eigenschaften und Layerinformationen*
- *Visualisieren der Fertigungsinformationen (PMI)*
- *Erweiterte 3D-Visualisierung für Teileauswahl, dynamische Hervorhebung, Steuerung der Sichtbarkeit von Teilen und benutzerdefinierte Ansichten*
- *Erweiterte 3D-Messfunktionen*
- *Grundlegende 3D-Schnittansichten*
- *3D-Markup Tools, u.a. für URLs und Symbole zur dreidimensionalen geometrischen Dimensionierung und Toleranzfestlegung (GD&T)*
- *Direktes Lesen von NX- und Solid Edge-Dateien*
- *Direktes Lesen von VRML- und STL-Dateien*
- *Navigieren / Suchmodus*
- *Schnapschüsse*
- *Bilderfassung*
- *E-Mail-Versand*
- *Optimierte 3D-Sitzungen und Konferenzschaltungen*
- *Integration von Teamcenter Community Visual Issues*
- *Unterstützung von Windows, UNIX und Linux (SUSE)*

Teamcenter Visualization Standard ist intuitiv und einfach zu bedienen und macht die in kritische CAD-Modelle eingebetteten Entwurfsinformationen über die Grenzen Ihrer Entwicklungsabteilung hinaus nutzbar. Indem Sie den richtigen Teilnehmern am Produktlebenszyklus die richtigen Daten zur Verfügung stellen, sorgen Sie dafür, dass Ihr Unternehmen das richtige Produkt zur richtigen Zeit auf den richtigen Markt bringt.

Leistungsumfang

Teamcenter Visualization Standard bietet ein breites Spektrum von Funktionen, mit denen sie die Lebenszyklusprozesse Ihres Unternehmens digitalisieren, rationalisieren und optimieren können, z.B.:

- Die Struktur von Produktbaugruppen betrachten und mit ihr interagieren, so dass Anwender beliebige Kombinationen von Teilen und Unterbaugruppen anzeigen oder ausblenden können. Durch die Beeinflussung der Sichtbarkeit von Elementen können Anwender an extrem großen Baugruppen arbeiten, ohne dass sie das gesamte Produktmodell laden müssen.
- Kommentarfunktionen, mit denen Anwender 3D-Markups direkt an einem Teil verankern können. Durch 3D-Markups können Prüfer ihre Rückmeldungen ohne übersetzungsbedingte Unterbrechungen im Kontext der Entwurfsdaten bereitstellen. 3D-Markups können URLs enthalten oder als separate Layer-Dateien mit benutzerdefinierten Präferenzen gespeichert werden.
- Fertigungsinformationen (PMI) betrachten und bearbeiten, um nachgelagerte Prozesse zu verbessern. Indem Dokumentationsdetails wie Geometrietoleranzen, Oberflächenrauigkeitssymbole, Schweißsymbole und andere PMI-Instanzen sichtbar gemacht werden, müssen Lebenszyklusteilnehmer nicht mehr so oft auf 2D-Zeichnungen zurückgreifen.



Eine skalierbare Lösung, die mit Ihrem Unternehmen wächst

Mit den folgenden Ausbaustufen von *Teamcenter Visualization* können Sie Ihre Visualisierungslösung an die steigenden Anforderungen Ihres Unternehmens anpassen.

Teamcenter Visualization Base – Leistungsstarke 2D/3D-Visualisierung mit einem umfangreichen Satz von 2D-Markup Tools und 2D-Prüftools, mit Mess- und Vergleichsfähigkeiten. Mit elementarem 3D-Viewer und der Möglichkeit, Produktstrukturen zu visualisieren.

Teamcenter Visualization Standard – Unternehmensweite 2D/3D Visualisierungs- und Markuplösung mit erweiterter 3D-Visualisierung, leistungsfähigen 3D-Markup Tools, 3D-Messung und Zugriff auf erweiterte Produktdaten, wie Produktfertigungsinformationen (PMI).

Teamcenter Visualization Professional – Vollständiger Funktionsumfang zur Konstruktionsprüfung mit 3D-Prüfwerkzeugen, einschließlich der Erzeugung von Schnitten, 3D-Vergleichen und anwenderdefinierten Koordinatensystemen, für Analysen an Multi-CAD-Baugruppen – im Team – und ohne CAD-System.

Teamcenter Visualization Mockup – Anspruchsvolle Digital-Mockup-Lösung zur Erzeugung kompletter digitaler Prototypen, für erweiterte Analysen – wie statische und dynamische Abstandsmessungen am Gesamtprodukt – und zur frühen Erkennung von Problemen. Optionale Zusatzmodule sind unter anderem *Clearance Database*, *Publish*, *Vis Jack* (Ergonomie) und *VSA* (Toleranzanalyse) sowie Module für Qualitätsprüfung, Animation und Planung.

iSeries – Einfach zu installierende und zu pflegende, auf einem Web-Browser basierende Implementierung der Ausbaustufen *Teamcenter Visualization Base*, *Standard* und *Professional*.

Deutschland

Siemens Product Lifecycle Management Software (DE) GmbH
Hohenstaufenring 48-54
50674 Köln
Telefon 02 21 / 20 8 0 2-0
Telefax 02 21 / 24 89 28
www.siemens.com/plm

Schweiz

UGS PLM Solutions AG
Grossmattstrasse 9
CH-8902 Urdorf
Telefon +41 (0)44 / 755 72 72
Telefax +41 (0)44 / 755 72 70
www.ugs.ch

Österreich

Siemens Product Lifecycle Management Software (AT) GmbH
Franzosenhausweg 53
A - 4030 Linz
Tel. +43 732 37 75 50-35
Fax +43 732 37 75 50-50