

# Software-Pflege

Setzen Sie Ihre Software noch erfolgreicher ein!



Mit einem Software-Pflegevertrag von Siemens PLM Software.

TEAMCENTER

NX NX  
I-DEAS

SOLID EDGE

TECNOMATIX

PLM COMPONENTS

# Aktuelle Software!

Software-Technologien und -Funktionalitäten ändern sich schnell.

Damit Sie immer über aktuelle Software-Versionen verfügen und auch darüber hinaus unsere speziellen Service-Leistungen in Anspruch nehmen können, empfehlen wir Ihnen den Abschluss eines Software-Pflegevertrages.

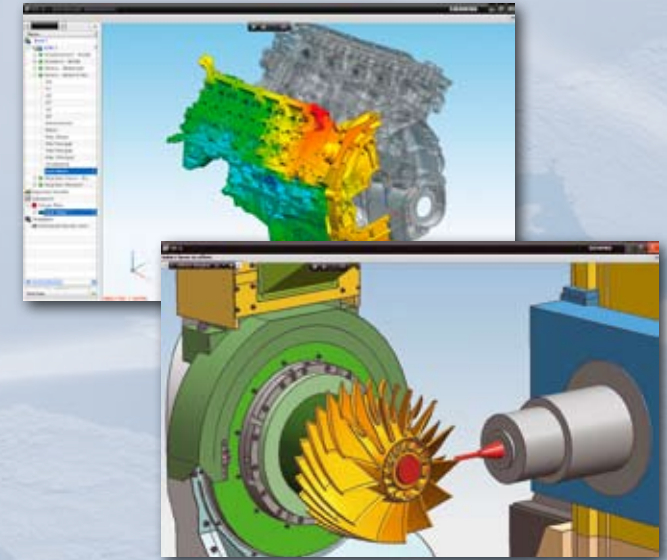
Unser Leistungsspektrum wird Sie von den vielen Vorteilen unserer Software-Pflege überzeugen, wie bereits tausende von Kunden in aller Welt.



# Kalkulierbare Kosten!

Ein Software-Pflegevertrag – mit eindeutig kalkulierbaren Kosten – schließt folgende Leistungen ein:

- Kostenlose und automatische Lieferung der jeweils aktuellen Versionen
- Zugriff auf das Support Center von Siemens PLM Software und damit eine schnelle und kompetente Unterstützung durch unsere Spezialisten, per Telefon, Fax, E-Mail oder Internet
- Zugang zum Global Technical Access Center (GTAC) im Web



PLM Software

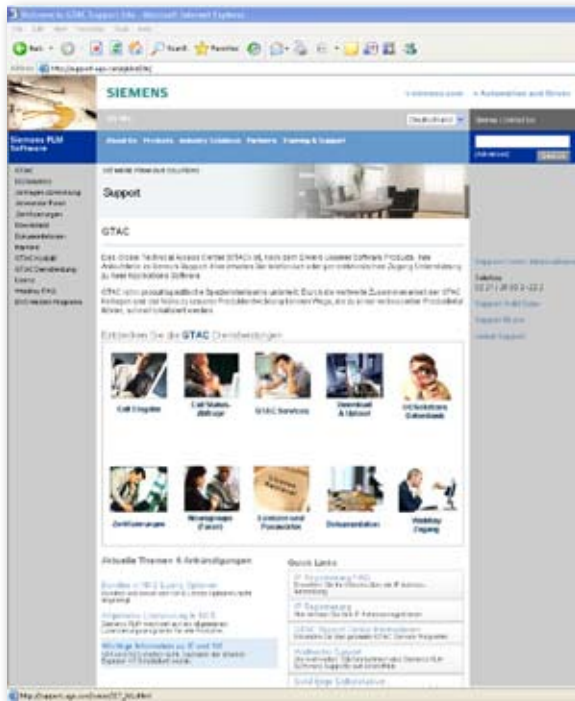
[www.siemens.com/plm](http://www.siemens.com/plm)

**SIEMENS**

# Schnelle Hilfe!

## Die Nutzung vieler Online-Dienste wie:

- Anfragen an unser Support Center senden und deren Status verfolgen
- *Download* aktueller Treiber und *Update Releases*
- Schnelle Hilfe durch Generierung von Notfall-Lizenzen
- *UGSolutions* — Siemens PLM Wissensdatenbank
- *Chatten* innerhalb der Newsgroups
- Tipps & Tricks *online* abfragen



# Kontakte

**Wir bieten Ihnen eine Garantie für Aktualität und Support bei kalkulierbaren Software-Pflegekosten!**

**Lassen Sie sich von uns ein Angebot für einen Software-Pflegevertrag unterbreiten.**

Per E-Mail-Anfrage: demnt.plm@siemens.com

Direkt bei Ihrem Ansprechpartner:

## Niederlassung Köln, Hamburg, Hannover und Berlin:

Jan Peters +49 221 20802-474

## Niederlassung Frankfurt und Stuttgart:

Doris Munno +49 69 480052-251  
Sarah Hammer +49 221 20802-472

## Niederlassung München:

Martin Kraus +49 8677 877212  
Oliver Maat +49 89 969793-16

## Kontakt für Vertriebspartner (NX, Teamcenter, Tecnomatix, Solid Edge, Velocity Series):

Edith Richter +49 221 20802-231

## Kontakt für Vertriebspartner (Solid Edge, Velocity Series, NX):

Melanie Paltsidou +49 221 20802-483

## Kontakt für Vertriebspartner und Betreuung der Hochschulen (NX, Teamcenter, Tecnomatix, CAE, Solid Edge, Velocity Series, Hochschulen):

Christina Fries +49 221 20802-473

## Über Siemens PLM Software

*Siemens PLM Software, eine Business Unit der Siemens-Division Industry Automation, ist ein führender, weltweit tätiger Anbieter von Product Lifecycle Management (PLM)-Software und zugehörigen Dienstleistungen mit 6,7 Millionen lizenzierten Anwendern und mehr als 69.500 Kunden in aller Welt. Siemens PLM Software mit Sitz in Plano, Texas, arbeitet eng mit Unternehmen zusammen, um offene Lösungen zu entwickeln, mit denen diese mehr Ideen in erfolgreiche Produkte umsetzen können.*

## Siemens Industry Software GmbH & Co. KG

Franz-Geuer-Str. 10  
50823 Köln  
Telefon 0221 20802-0  
Telefax 0221 248928  
info.de.plm@siemens.com

©2011 Siemens Product Lifecycle Management Software Inc. Alle Rechte vorbehalten. Siemens und das Siemens-Logo sind eingetragene Marken der Siemens AG. Teamcenter, NX, Solid Edge, Tecnomatix und I-deas sind Marken oder eingetragene Marken der Siemens Product Lifecycle Management Software Inc. oder ihrer Niederlassungen in den USA und in anderen Ländern.