

NX Steel Profile

Eine NX-Anwendung für Stahlkonstruktionen

Produktübersicht

Siemens PLM Software

www.siemens.com/plm

NX Steel Profile bietet Unterstützung für Stahlkonstruktionen in allen Bereichen, unabhängig davon, ob es sich um Anforderungen im Maschinenbau, im Anlagenbau oder im klassischen Stahlbau handelt. Besonders für viele Aufgaben im Maschinenbau ist NX Steel Profile ein komplettes Stahlbaupaket. Es ist das erste Modul der neuen Produktlinie NX Steel, das direkt unter NX läuft. NX Steel Profile ist eine Entwicklung des Siemens PLM Software-Partners und Stahlbau-Experten Klietsch Ingenieurgesellschaft und wird direkt von Siemens PLM Software vertrieben.

NX Steel Profile bietet Unterstützung für Stahlkonstruktionen in allen Bereichen:

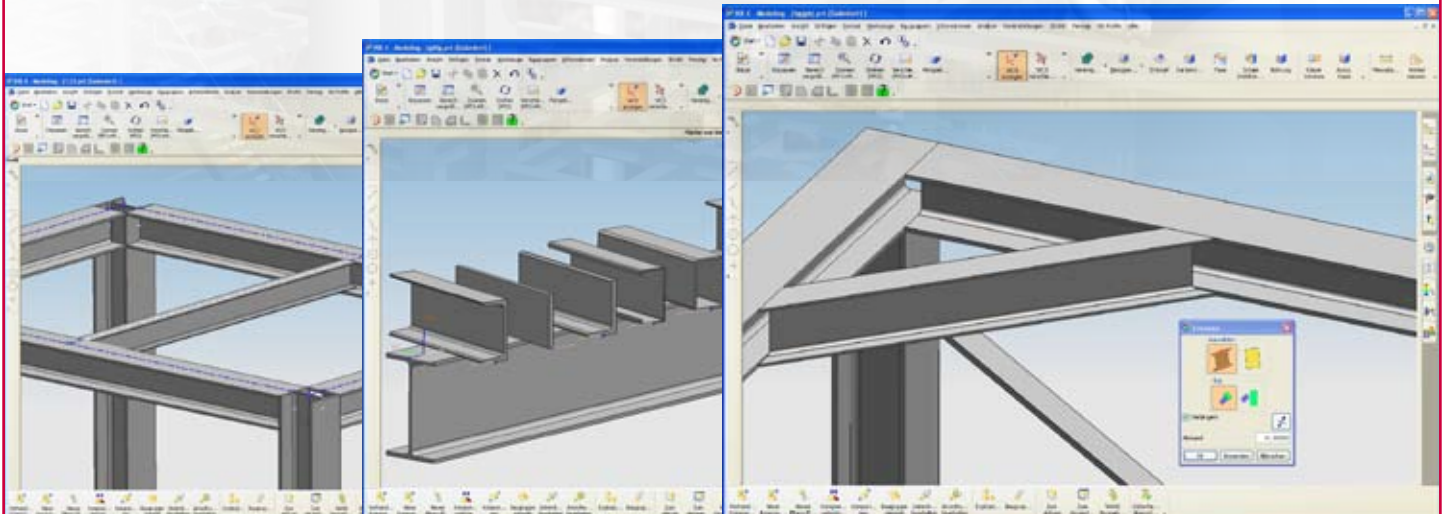
- **Maschinenbau**
- **Anlagenbau**
- **allgemeiner Stahlbau**

NX Steel Profile ist eine **völlig neue Lösung**. Sie läuft direkt unter NX und benötigt keine weiteren Zusatzmodule.

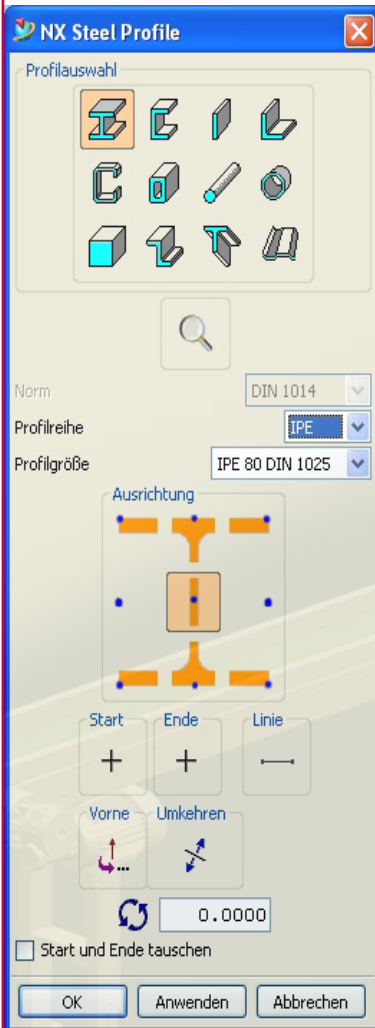
Mit NX Steel Profile erstellen Sie schnell und effektiv beliebige Stahlprofilkonstruktionen für den allgemeinen Stahlhochbau, den Anlagenbau oder den Maschinenbau. NX Steel Profile ist ein Zusatzmodul zu NX, vollständig in NX eingebettet und bietet die übliche NX-Bedienung. Sie arbeiten – wie in der Konstruktion gewohnt – mit Skizzen, BezSiemens PLM Softwareebenen, Ausdrücken und zusätzlich mit Profilen.

Für viele Anforderungen aus dem Maschinenbau handelt es sich um ein komplettes Stahlbaupaket, unter anderem mit:

- einer umfangreichen, erweiterbaren Profilibibliothek
- einfacher Profilauswahl
- schneller und einfacher Profilverlegung im 3D-Modell
- geraden und gebogenen Profile
- NX-konformem Arbeiten mit Skizzen und Kurven
- Bearbeitungsfunktionen für Profile
- einfacher und schneller Installation



NX Steel Profile



NX Steel Profile bietet Ihnen eine Vielzahl an Profilverlegefunktionen und wird über ein komfortables Dialogfenster gesteuert.

- Systemlinienraaster erstellen
- Profil auswählen
- Profil einer Systemlinie zuweisen oder Start / Ende festlegen – fertig!

Die Systemlinien erstellen Sie je nach Bedarf auf der Basis von Skizzen oder Kurven. Dadurch sind auch einfach oder spiralförmig gebogene Träger möglich.

Die Profilbibliotheken enthalten alle gängigen Stahlprofile und können bei Bedarf um weitere Baureihen erweitert werden.

Die Ausrichtung der Profile in die gewünschte Lage kann mit Hilfe einiger Schalter im Dialogfenster beeinflusst werden. So können Profile beispielsweise axial oder versetzt auf den Systemlinien platziert oder um beliebige Winkel verdreht werden.

Zusätzlich zu den Verlegefunktionen bietet **NX Steel Profile** einen eigenen Programmteil zum Bearbeiten der Profile. Mit wenigen Mausklicks verkürzen oder verlängern Sie Profile, passen Profile an andere vorhandene Flächen an oder bringen Profile mit exakt festgelegten Distanzmaßen in die gewünschte Position.

NX Steel Profile ist das erste Modul dieser neuen, direkt unter NX laufenden Produktlinie.

Es ist geplant, diese Produktlinie auszubauen, unter anderem mit Modulen für stahlbautypische Anschlüsse, für die Erzeugung von stahlbaugerechten NC-Daten oder mit Stahlbauschnittstellen.

NX Steel Profile wird als Netzwerklizenz (Floating) zu einem außerordentlich günstigen Preis angeboten. Für größere Stückzahlen stehen preislich attraktive Pakete mit 5, 10, 25 und 50 Lizenzen zu Verfügung.

Weitere Informationen über NX Steel Profile erhalten Sie über die Internetseite www.klietsch.com.

Der Vertrieb von NX Steel Profile erfolgt über Ihre Siemens PLM Software-Niederlassung oder über Ihren lokalen Siemens PLM Software-Partner.

Deutschland

Siemens Product Lifecycle Management Software (DE) GmbH
Hohenstaufenring 48-54
50674 Köln
Telefon +49 221 20802-0
Telefax +49 221 248928
www.siemens.com/plm
info.de.plm@siemens.com

Schweiz

Siemens Product Lifecycle Management Software (CH) AG
Grossmattstrasse 9
CH-8902 Urdorf
Telefon +41 44 7557272
Telefax +41 44 7557270

Österreich

Siemens Product Lifecycle Management Software (AT) GmbH
Franzosenhausweg 53
A - 4030 Linz
Telefon +43 732 377550
Telefax +43 732 37755050